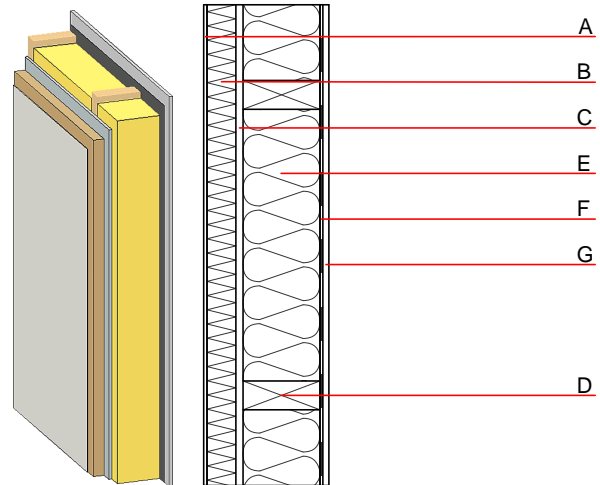


Aussenwand - awropo17a-07

Aussenwand, Holzrahmen/Holztafel, nicht hinterlüftet, ohne Installationsebene, geputzt, andere Oberfläche

Bauphysikalische Bewertung

Brandschutz	REI von innen	45
	REI von außen	60
Bei Verwendung von ≥ 80 mm WF-PT (≥ 160 kg/m ³) oder von ≥ 60 mm WF-PT (≥ 265 kg/m ³) REI 90 von außen; max. Wandhöhe = 3 m; max. Last $E_{d,fi} = 32,0$ kN/m Klassifizierung durch HFA		
Wärmeschutz	U	0,22 W/(m ² K)
	Diffusionsverhalten	geeignet
Berechnung durch HFA		
Schallschutz	R_w (C;C _{tr})	51 (-3;-9) dB
	$L_{n,w}$ (C _i)	
Bewertung durch MA39		
Flächenbezogene Masse	m	64,00 kg/m ²
Berechnet mit GF		



Bemerkung: e=625

Baustoffangaben zur Konstruktion, Schichtaufbau (von außen nach innen, Maße in mm)

	Dicke	Baustoff	Wärmeschutz				Brandverhaltensklasse EN
			λ	μ min - max	ρ	c	
A	7,0	Putzsystem	1,000	10 - 35	2000	1,130	A1
B	60,0	Holzfaserdämmplatte WF-PT [045; 180]	0,045	5 - 7	180	2,100	E
C	15,0	Gipsfaserplatte	0,320	21	1000	1,100	A2
D	160,0	Konstruktionsholz (60/..; e=*)	0,120	50	450	1,600	D
E	160,0	Schafwolle [0,041; R=26]	0,041	1	30	1,720	E
F		Dampfbremse $sd \geq 3$ m			1000		
G	12,5	Gipsfaserplatte oder	0,320	21	1000	1,100	A2
G	12,5	Gipsplatte Typ DF (GKF)	0,250	10	800	1,050	A2

Ökologische Bewertung (pro m² Konstruktionsfläche)

Datenbasis ecoinvent

Verbaute Menge an NAWAROS	kg	24,967
Anteil NAWAROS am Gesamtgewicht	%	39,46
Einsatz an Primärenergie	MJ	567,902
Erneuerbarer Primärenergieanteil	%	18,60
$\Sigma \Delta OI3$		30,5

Berechnung durch HFA

Ökologische Bewertung im Detail

Datenbasis Datenbank ecoinvent

Lebenszyklus (Phasen)	GWP _{Fossil} [kg CO ₂ Äqv.]	GWP _{Biogen} [kg CO ₂ Äqv.]	GWP _{Total} [kg CO ₂ Äqv.]	AP [kg SO ₂ Äqv.]	EP [kg PO ₄ Äqv.]	ODP [kg R11 Äqv.]	POCP [kg Ethen Äqv.]
A1 - A3	34,096	-41,805	-7,709	0,117	0,049	2,89E-6	0,017

Lebenszyklus (Phasen)	PERE [MJ]	PERM [MJ]	PERT [MJ]	PENRE [MJ]	PENRM [MJ]	PENRT [MJ]
A1 - A3	105,608	391,698	497,306	462,294	22,592	484,886