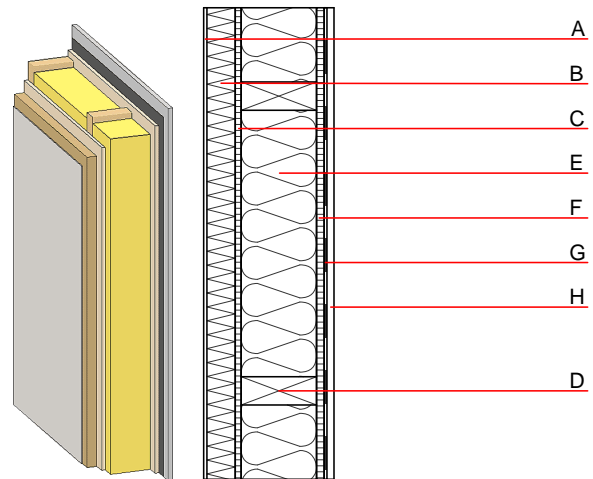


Aussenwand - awropo18b-03

Aussenwand, Holzrahmen/Holztafel, nicht hinterlüftet, ohne Installationsebene, geputzt, andere Oberfläche

Bauphysikalische Bewertung

| | | |
|---|-----------------------------|---------------------------|
| Brandschutz | REI von innen | 60 |
| | REI von außen | 60 |
| Bei Verwendung von ≥ 80 mm WF-PT (≥ 160 kg/m ³) oder von ≥ 60 mm WF-PT (≥ 265 kg/m ³) REI 90 von außen; max. Wandhöhe = 3 m; max. Last $E_{d,fi}$ = 32,0 kN/m Klassifizierung durch HFA | | |
| Wärmeschutz | U | 0,15 W/(m ² K) |
| | Diffusionsverhalten | geeignet |
| Berechnung durch HFA | | |
| Schallschutz | R_w (C;C _{tr}) | 53(-3;-9) dB |
| | $L_{n,w}$ (C _i) | |
| Bewertung durch MA39 | | |
| Flächenbezogene Masse | m | 78,10 kg/m ² |
| Berechnet mit GKF | | |



Bemerkung: e=625

Baustoffangaben zur Konstruktion, Schichtaufbau (von außen nach innen, Maße in mm)

| Dicke | Baustoff | Wärmeschutz | | | | Brandverhaltensklasse EN |
|-------|---|-------------|-----------------|--------|-------|--------------------------|
| | | λ | μ min - max | ρ | c | |
| A | 7,0 Putzsystem | 1,000 | 10 - 35 | 2000 | 1,130 | A1 |
| B | 60,0 Holzfaserdämmplatte WF-PT [045; 180] | 0,045 | 5 - 7 | 180 | 2,100 | E |
| C | 12,0 Spanplatte P5 | 0,130 | 50 - 100 | 700 | 1,700 | D |
| D | 240,0 Konstruktionsholz (60/..; e=*) | 0,120 | 50 | 450 | 1,600 | D |
| E | 240,0 Mineralwolle [040; ≥ 16 ; <1000°C] | 0,040 | 1 | 16 | 1,030 | A1 |
| F | 16,0 Spanplatte P4 | 0,130 | 50 - 100 | 700 | 1,700 | D |
| G | Dampfbremse $sd \geq 7m$ | | | 1000 | | |
| H | 15,0 Gipsplatte Typ DF (GKF) oder | 0,250 | 10 | 800 | 1,050 | A2 |
| H | 15,0 Gipsfaserplatte | 0,320 | 21 | 1000 | 1,100 | A2 |

Ökologische Bewertung (pro m² Konstruktionsfläche)

Datenbasis ecoinvent

| | | |
|----------------------------------|----|---------|
| Verbaute Menge an NAWAROS | kg | 38,441 |
| Anteil NAWAROS am Gesamtgewicht | % | 54,87 |
| Einsatz an Primärenergie | MJ | 745,672 |
| Erneuerbarer Primärenergieanteil | % | 10,31 |
| $\Sigma \Delta OI3$ | | 43,2 |

Berechnung durch HFA

Ökologische Bewertung im Detail

Datenbasis Datenbank ecoinvent

| Lebenszyklus (Phasen) | GWP _{Fossil} [kg CO ₂ Äqv.] | GWP _{Biogen} [kg CO ₂ Äqv.] | GWP _{Total} [kg CO ₂ Äqv.] | AP [kg SO ₂ Äqv.] | EP [kg PO ₄ Äqv.] | ODP [kg R11 Äqv.] | POCP [kg Ethen Äqv.] |
|--------------------------|--|--|---|---------------------------------|---------------------------------|----------------------|-------------------------|
| A1 - A3 | 37,718 | -64,062 | -26,344 | 0,174 | 0,078 | 3,29E-6 | 0,030 |

| Lebenszyklus (Phasen) | PERE [MJ] | PERM [MJ] | PERT [MJ] | PENRE [MJ] | PENRM [MJ] | PENRT [MJ] |
|--------------------------|--------------|--------------|--------------|---------------|---------------|---------------|
| A1 - A3 | 76,852 | 651,692 | 728,544 | 668,820 | 64,778 | 733,598 |