

## Aussenwand - awropo18b-07

Aussenwand, Holzrahmen/Holztafel, nicht hinterlüftet, ohne Installationsebene, geputzt, andere Oberfläche

### Bauphysikalische Bewertung

<b>Brandschutz</b>	REI von innen	60
	REI von außen	60

Bei Verwendung von  $\geq 80$  mm WF-PT ( $\geq 160$  kg/m<sup>3</sup>) oder von  $\geq 60$  mm WF-PT ( $\geq 265$  kg/m<sup>3</sup>) REI 90 von außen;  
 max. Wandhöhe = 3 m; max. Last  $E_{d,fi}$  = 32,0 kN/m  
 Klassifizierung durch HFA

<b>Wärmeschutz</b>	U	0,21 W/(m <sup>2</sup> K)
	Diffusionsverhalten	geeignet

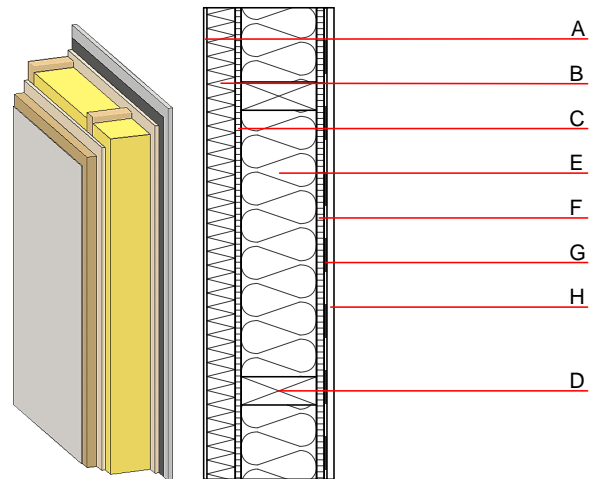
Berechnung durch HFA

<b>Schallschutz</b>	$R_w$ ( $C; C_{tr}$ )	51 (-3;-9) dB
	$L_{n,w}$ ( $C_i$ )	

Bewertung durch MA39

<b>Flächenbezogene Masse</b>	m	73,10 kg/m <sup>2</sup>
------------------------------	---	-------------------------

Berechnet mit GKF



Bemerkung: e=625

### Baustoffangaben zur Konstruktion, Schichtaufbau (von außen nach innen, Maße in mm)

Dicke	Baustoff	Wärmeschutz				c	Brandverhaltensklasse EN
		$\lambda$	$\mu$ min - max	$\rho$			
A	7,0 Putzsystem	1,000	10 - 35	2000	1,130	A1	
B	60,0 Holzfaserdämmplatte WF-PT [045; 180]	0,045	5 - 7	180	2,100	E	
C	12,0 Spanplatte P5	0,130	50 - 100	700	1,700	D	
D	160,0 Konstruktionsholz (60/..; e=*)	0,120	50	450	1,600	D	
E	160,0 Schafwolle [0,041; R=26]	0,041	1	30	1,720	E	
F	16,0 Spanplatte P4	0,130	50 - 100	700	1,700	D	
G	Dampfbremse $s_d \geq 7m$			1000			
H	15,0 Gipsplatte Typ DF (GKF) oder	0,250	10	800	1,050	A2	
H	15,0 Gipsfaserplatte	0,320	21	1000	1,100	A2	

### Ökologische Bewertung (pro m<sup>2</sup> Konstruktionsfläche)

#### Datenbasis ecoinvent

Verbaute Menge an NAWAROS	kg	39,110
Anteil NAWAROS am Gesamtgewicht	%	58,51
Einsatz an Primärenergie	MJ	620,078
Erneuerbarer Primärenergieanteil	%	9,67
$\Sigma \Delta OI3$		33,1

Berechnung durch HFA

**Ökologische Bewertung im Detail**

Datenbasis Datenbank ecoinvent

Lebenszyklus (Phasen)	GWP <sub>Fossil</sub> [kg CO <sub>2</sub> Äqv.]	GWP <sub>Biogen</sub> [kg CO <sub>2</sub> Äqv.]	GWP <sub>Total</sub> [kg CO <sub>2</sub> Äqv.]	AP [kg SO <sub>2</sub> Äqv.]	EP [kg PO <sub>4</sub> Äqv.]	ODP [kg R11 Äqv.]	POCP [kg Ethen Äqv.]
A1 - A3	37,071	-64,993	-27,922	0,126	0,056	2,78E-6	0,025

Lebenszyklus (Phasen)	PERE [MJ]	PERM [MJ]	PERT [MJ]	PENRE [MJ]	PENRM [MJ]	PENRT [MJ]
A1 - A3	59,945	677,591	737,535	560,134	65,646	625,779