

Aussenwand - awropo19a-00

Aussenwand, Holzrahmen/Holztafel, nicht hinterlüftet, ohne Installationsebene, geputzt, andere Oberfläche

Bauphysikalische Bewertung

Brandschutz	REI von innen	60
	REI von außen	60

Bei Verwendung von ≥ 80 mm WF-PT (≥ 160 kg/m³) oder von ≥ 60 mm WF-PT (≥ 265 kg/m³) REI 90 von außen;
 max. Wandhöhe = 3 m; max. Last $E_{d,fi}$ = 32,0 kN/m
 Klassifizierung durch HFA

Wärmeschutz	U	0,20 W/(m ² K)
	Diffusionsverhalten	geeignet

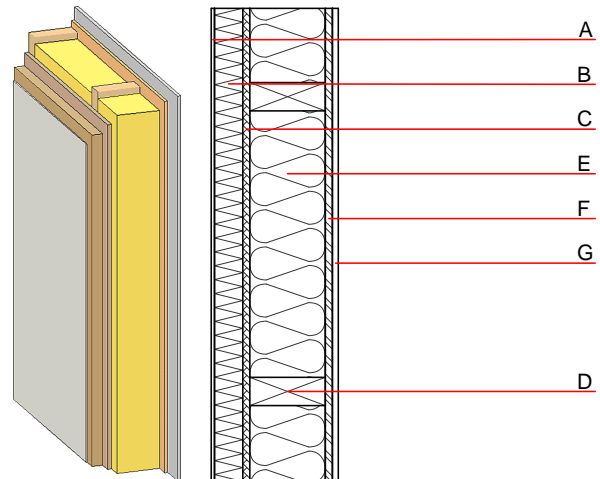
Berechnung durch HFA

Schallschutz	R_w (C;C _{tr})	51(-3;-9) dB
	$L_{n,w}$ (C _i)	

Bewertung durch MA39

Flächenbezogene Masse	m	67,70 kg/m ²
------------------------------	---	-------------------------

Berechnet mit GKF



Bemerkung: e=625

Baustoffangaben zur Konstruktion, Schichtaufbau (von außen nach innen, Maße in mm)

Dicke	Baustoff	Wärmeschutz				Brandverhaltensklasse	
		λ	μ min - max	ρ	c	EN	
A	7,0 Putzsystem	1,000	10 - 35	2000	1,130	A1	
B	60,0 Holzfaserdämmplatte WF-PT [045; 180]	0,045	5 - 7	180	2,100	E	
C	15,0 MDF	0,140	11	600	1,700	D	
D	160,0 Konstruktionsholz (60/..; e=*)	0,120	50	450	1,600	D	
E	160,0 Mineralwolle [040; ≥ 16 ; <1000°C]	0,040	1	16	1,030	A1	
F	15,0 OSB (luftdicht verklebt)	0,130	200	600	1,700	D	
G	12,5 Gipsplatte Typ DF (GKF) oder	0,250	10	800	1,050	A2	
G	12,5 Gipsfaserplatte	0,320	21	1000	1,100	A2	

Ökologische Bewertung (pro m² Konstruktionsfläche)

Datenbasis ecoinvent

Verbaute Menge an NAWAROS	kg	35,916
Anteil NAWAROS am Gesamtgewicht	%	56,74
Einsatz an Primärenergie	MJ	639,846
Erneuerbarer Primärenergieanteil	%	15,32
$\Sigma \Delta OI3$		35,7

Berechnung durch HFA

Ökologische Bewertung im Detail

Datenbasis Datenbank ecoinvent

Lebenszyklus (Phasen)	GWP _{Fossil} [kg CO ₂ Äqv.]	GWP _{Biogen} [kg CO ₂ Äqv.]	GWP _{Total} [kg CO ₂ Äqv.]	AP [kg SO ₂ Äqv.]	EP [kg PO ₄ Äqv.]	ODP [kg R11 Äqv.]	POCP [kg Ethen Äqv.]
A1 - A3	32,355	-59,132	-26,777	0,154	0,068	2,86E-6	0,022

Lebenszyklus (Phasen)	PERE [MJ]	PERM [MJ]	PERT [MJ]	PENRE [MJ]	PENRM [MJ]	PENRT [MJ]
A1 - A3	98,028	608,767	706,795	541,818	47,060	588,878