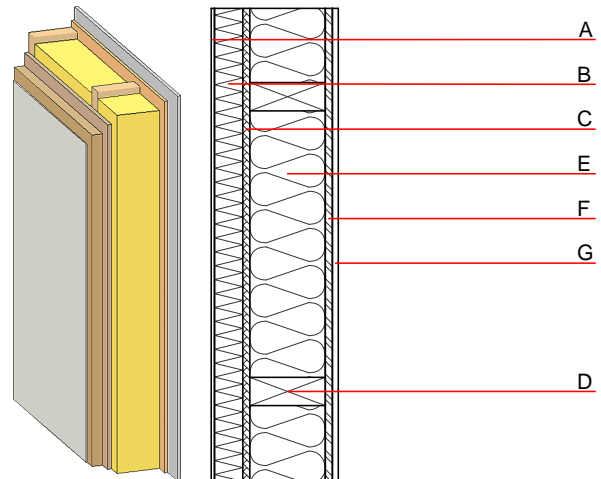


Aussenwand - awropo19a-10

Aussenwand, Holzrahmen/Holztafel, nicht hinterlüftet, ohne Installationsebene, geputzt, andere Oberfläche

Bauphysikalische Bewertung

Brandschutz	REI von innen	60
	REI von außen	90
max. Wandhöhe = 3 m; max. Last $E_{d,fi}$ = 32,0 kN/m Klassifizierung durch HFA		
Wärmeschutz	U	0,17 W/(m ² K)
	Diffusionsverhalten	geeignet
Berechnung durch HFA		
Schallschutz	R_w ($C_i; C_{tr}$)	52(-3;-9) dB
	$L_{n,w}$ (C_i)	
Bewertung durch MA39		
Flächenbezogene Masse	m	77,70 kg/m ²
Berechnet mit GKF		



Bemerkung: e=625

Baustoffangaben zur Konstruktion, Schichtaufbau (von außen nach innen, Maße in mm)

	Dicke	Baustoff	Wärmeschutz				Brandverhaltensklasse EN
			λ	μ min - max	ρ	c	
A	7,0	Putzsystem	1,000	10 - 35	2000	1,130	A1
B	100,0	Holzfaserdämmplatte WF-PT [045; 180]	0,045	5 - 7	180	2,100	E
C	15,0	MDF	0,140	11	600	1,700	D
D	160,0	Konstruktionsholz (60/..; e=*)	0,120	50	450	1,600	D
E	160,0	Mineralwolle [040; ≥ 16 ; <1000°C]	0,040	1	16	1,030	A1
F	15,0	OSB (luftdicht verklebt)	0,130	200	600	1,700	D
G	12,5	Gipsplatte Typ DF (GKF) oder	0,250	10	800	1,050	A2
G	12,5	Gipsfaserplatte	0,320	21	1000	1,100	A2

Ökologische Bewertung (pro m² Konstruktionsfläche)

Datenbasis ecoinvent

Verbaute Menge an NAWAROS	kg	42,756
Anteil NAWAROS am Gesamtgewicht	%	60,65
Einsatz an Primärenergie	MJ	748,345
Erneuerbarer Primärenergieanteil	%	14,88
$\Sigma \Delta OI3$		41,6

Berechnung durch HFA

Ökologische Bewertung im Detail

Datenbasis Datenbank ecoinvent

Lebenszyklus (Phasen)	GWP _{Fossil} [kg CO ₂ Äqv.]	GWP _{Biogen} [kg CO ₂ Äqv.]	GWP _{Total} [kg CO ₂ Äqv.]	AP [kg SO ₂ Äqv.]	EP [kg PO ₄ Äqv.]	ODP [kg R11 Äqv.]	POCP [kg Ethen Äqv.]
A1 - A3	38,684	-70,796	-32,113	0,178	0,079	3,35E-6	0,025

Lebenszyklus (Phasen)	PERE [MJ]	PERM [MJ]	PERT [MJ]	PENRE [MJ]	PENRM [MJ]	PENRT [MJ]
A1 - A3	111,341	726,850	838,191	637,004	58,214	695,218