

Aussenwand - awropo20b-04

Aussenwand, Holzrahmen/Holztafel, nicht hinterlüftet, ohne Installationsebene, geputzt, andere Oberfläche

Bauphysikalische Bewertung

Brandschutz	REI von innen	60
	REI von außen	60

Bei Verwendung von ≥ 80 mm WF-PT (≥ 160 kg/m³) oder von ≥ 60 mm WF-PT (≥ 265 kg/m³) REI 90 von außen;
 max. Wandhöhe = 3 m; max. Last $E_{d,fi}$ = 32,0 kN/m
 Klassifizierung durch HFA

Wärmeschutz	U	0,18 W/(m ² K)
	Diffusionsverhalten	geeignet

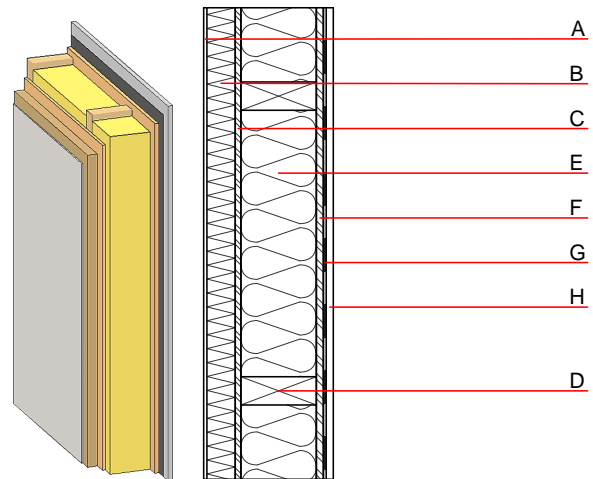
Berechnung durch HFA

Schallschutz	R_w (C;C _{tr})	53(-3;-9) dB
	$L_{n,w}$ (C _i)	

Bewertung durch MA39

Flächenbezogene Masse	m	76,10 kg/m ²
------------------------------	---	-------------------------

Berechnet mit GKF



Bemerkung: e=625

Baustoffangaben zur Konstruktion, Schichtaufbau (von außen nach innen, Maße in mm)

Dicke	Baustoff	Wärmeschutz				c	Brandverhaltensklasse EN
		λ	μ min - max	ρ			
A	7,0 Putzsystem	1,000	10 - 35	2000	1,130	A1	
B	60,0 Holzfaserdämmplatte WF-PT [045; 180]	0,045	5 - 7	180	2,100	E	
C	12,0 OSB	0,130	200	600	1,700	D	
D	160,0 Konstruktionsholz (60/..; e=*)	0,120	50	450	1,600	D	
E	160,0 Mineralwolle [035; 50; <1000°C]	0,035	1	50	1,030	A1	
F	15,0 OSB	0,130	200	600	1,700	D	
G	Dampfbremse $s_d \geq 9m$			1000			
H	15,0 Gipsplatte Typ DF (GKF) oder	0,250	10	800	1,050	A2	
H	15,0 Gipsfaserplatte	0,320	21	1000	1,100	A2	

Ökologische Bewertung (pro m² Konstruktionsfläche)

Datenbasis ecoinvent

Verbaute Menge an NAWAROS	kg	34,552
Anteil NAWAROS am Gesamtgewicht	%	50,02
Einsatz an Primärenergie	MJ	876,394
Erneuerbarer Primärenergieanteil	%	13,68
$\Sigma\Delta OI3$		53,8

Berechnung durch HFA

Ökologische Bewertung im Detail

Datenbasis Datenbank ecoinvent

Lebenszyklus (Phasen)	GWP _{Fossil} [kg CO ₂ Äqv.]	GWP _{Biogen} [kg CO ₂ Äqv.]	GWP _{Total} [kg CO ₂ Äqv.]	AP [kg SO ₂ Äqv.]	EP [kg PO ₄ Äqv.]	ODP [kg R11 Äqv.]	POCP [kg Ethen Äqv.]
A1 - A3	43,543	-57,559	-14,017	0,221	0,098	4,24E-6	0,031

Lebenszyklus (Phasen)	PERE [MJ]	PERM [MJ]	PERT [MJ]	PENRE [MJ]	PENRM [MJ]	PENRT [MJ]
A1 - A3	119,859	588,609	708,468	756,535	42,864	799,400