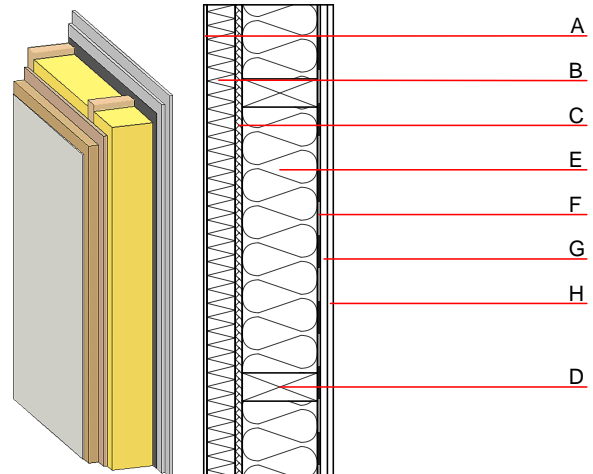


## Aussenwand - awropo22b-10

Aussenwand, Holzrahmen/Holztafel, nicht hinterlüftet, ohne Installationsebene, geputzt, andere Oberfläche

### Bauphysikalische Bewertung

<b>Brandschutz</b>	REI von innen	60
	REI von außen	90
max. Wandhöhe = 3 m; max. Last $E_{d,fi} = 32,0 \text{ kN/m}$ Klassifizierung durch HFA		
<b>Wärmeschutz</b>	U	0,17 W/(m <sup>2</sup> K)
	Diffusionsverhalten	geeignet
Berechnung durch HFA		
<b>Schallschutz</b>	$R_w (C; C_{tr})$	52(-2;-8) dB
	$L_{n,w} (C_i)$	
Bewertung durch MA39		
<b>Flächenbezogene Masse</b>	m	83,00 kg/m <sup>2</sup>
Berechnet mit GF		



### Baustoffangaben zur Konstruktion, Schichtaufbau (von außen nach innen, Maße in mm)

	Dicke	Baustoff	Wärmeschutz				Brandverhaltensklasse EN
			$\lambda$	$\mu$ min - max	$\rho$	c	
A	7,0	Putzsystem	1,000	10 - 35	2000	1,130	A1
B	100,0	Holzfaserdämmplatte [055; 200]	0,055	5 - 7	200	2,100	E
C	15,0	MDF	0,140	11	600	1,700	D
D	160,0	Konstruktionsholz (60/..; e=625)	0,120	50	450	1,600	D
E	160,0	Mineralwolle [040; $\geq 16$ ; <1000°C]	0,040	1	16	1,030	A1
F		Dampfbremse $sd \geq 3\text{m}$			1000		
G	15,0	Gipsfaserplatte	0,320	21	1000	1,100	A2
H	12,5	Gipsfaserplatte oder	0,320	21	1000	1,100	A2
H	12,5	Gipsplatte Typ DF (GKF)	0,250	10	800	1,050	A2

### Ökologische Bewertung (pro m<sup>2</sup> Konstruktionsfläche)

#### Datenbasis ecoinvent

Verbaute Menge an NAWAROS	kg	36,220
Anteil NAWAROS am Gesamtgewicht	%	46,60
Einsatz an Primärenergie	MJ	796,123
Erneuerbarer Primärenergieanteil	%	16,97
$\Sigma \Delta OI3$		45,2

Berechnung durch HFA

**Ökologische Bewertung im Detail**

Datenbasis Datenbank ecoinvent

Lebenszyklus (Phasen)	GWP <sub>Fossil</sub> [kg CO <sub>2</sub> Äqv.]	GWP <sub>Biogen</sub> [kg CO <sub>2</sub> Äqv.]	GWP <sub>Total</sub> [kg CO <sub>2</sub> Äqv.]	AP [kg SO <sub>2</sub> Äqv.]	EP [kg PO <sub>4</sub> Äqv.]	ODP [kg R11 Äqv.]	POCP [kg Ethen Äqv.]
A1 - A3	41,257	-60,418	-19,161	0,185	0,079	3,66E-6	0,023

Lebenszyklus (Phasen)	PERE [MJ]	PERM [MJ]	PERT [MJ]	PENRE [MJ]	PENRM [MJ]	PENRT [MJ]
A1 - A3	135,089	568,127	703,215	661,035	50,929	711,964