

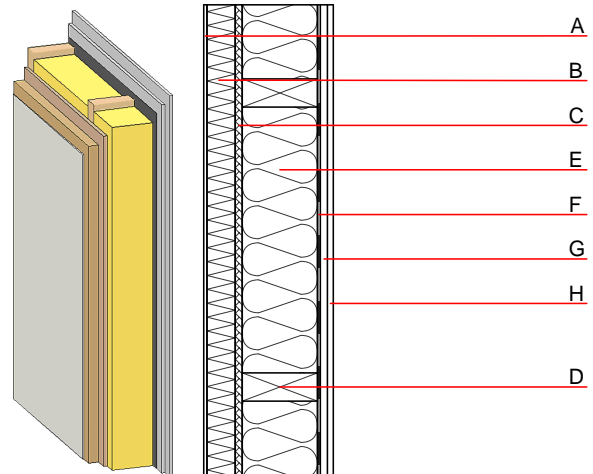
**Aussenwand - awropo22b-16**

Aussenwand, Holzrahmen/Holztafel, nicht hinterlüftet, ohne Installationsebene, geputzt, andere Oberfläche

**Bauphysikalische Bewertung**

<b>Brandschutz</b>	REI von innen	60
	REI von außen	60
Bei Verwendung von $\geq 80$ mm WF-PT ( $\geq 160$ kg/m <sup>3</sup> ) oder von $\geq 60$ mm WF-PT ( $\geq 265$ kg/m <sup>3</sup> ) REI 90 von außen; max. Wandhöhe = 3 m; max. Last $E_{d,fi}$ = 32,0 kN/m Klassifizierung durch HFA		
<b>Wärmeschutz</b>	U	0,14 W/(m <sup>2</sup> K)
	Diffusionsverhalten	geeignet
<b>Schallschutz</b>	$R_w$ ( $C_c, C_{tr}$ )	53(-2;-8) dB
	$L_{n,w}$ ( $C_i$ )	
<b>Flächenbezogene Masse</b>	m	81,20 kg/m <sup>2</sup>

Berechnet mit GKF



**Baustoffangaben zur Konstruktion, Schichtaufbau** (von außen nach innen, Maße in mm)

	Dicke	Baustoff	Wärmeschutz				Brandverhaltensklasse EN
			$\lambda$	$\mu$ min - max	$\rho$	c	
A	7,0	Putzsystem	1,000	10 - 35	2000	1,130	A1
B	60,0	Holzfaserdämmplatte [055; 200]	0,055	5 - 7	200	2,100	E
C	15,0	MDF	0,140	11	600	1,700	D
D	240,0	Konstruktionsholz (60/..; e=625)	0,120	50	450	1,600	D
E	240,0	Zellulosefaser [040; 50]	0,040	1	50	2,000	E
F		Dampfbremse $s_d \geq 3m$			1000		
G	15,0	Gipsfaserplatte	0,320	21	1000	1,100	A2
H	12,5	Gipsfaserplatte oder	0,320	21	1000	1,100	A2
H	12,5	Gipsplatte Typ DF (GKF)	0,250	10	800	1,050	A2

**Ökologische Bewertung** (pro m<sup>2</sup> Konstruktionsfläche)

**Datenbasis ecoinvent**

Verbaute Menge an NAWAROS	kg	43,572
Anteil NAWAROS am Gesamtgewicht	%	52,31
Einsatz an Primärenergie	MJ	680,479
Erneuerbarer Primärenergieanteil	%	20,58
$\Sigma \Delta OI3$		36,3

Berechnung durch HFA

**Ökologische Bewertung im Detail**

Datenbasis Datenbank ecoinvent

Lebenszyklus (Phasen)	GWP <sub>Fossil</sub> [kg CO <sub>2</sub> Äqv.]	GWP <sub>Biogen</sub> [kg CO <sub>2</sub> Äqv.]	GWP <sub>Total</sub> [kg CO <sub>2</sub> Äqv.]	AP [kg SO <sub>2</sub> Äqv.]	EP [kg PO <sub>4</sub> Äqv.]	ODP [kg R11 Äqv.]	POCP [kg Ethen Äqv.]
A1 - A3	35,788	-66,519	-30,731	0,166	0,068	3,07E-6	0,021

Lebenszyklus (Phasen)	PERE [MJ]	PERM [MJ]	PERT [MJ]	PENRE [MJ]	PENRM [MJ]	PENRT [MJ]
A1 - A3	140,065	634,581	774,646	540,414	39,775	580,189