

## Aussenwand - awshhi01a-01

Aussenwand, Holzrahmen/Holztafel, hinterlüftet/belüftet, mit Installationsebene, geschalt, andere Oberfläche

### Bauphysikalische Bewertung

**Brandschutz** REI von innen 60  
 max. Wandhöhe = 3 m; max. einwirkende Last  $E_{d,fi} = 22,5 \text{ kN/lfm}$   
 Klassifizierung durch HFA

**Wärmeschutz** U 0,11 W/(m<sup>2</sup>K)  
**Diffusionsverhalten** geeignet

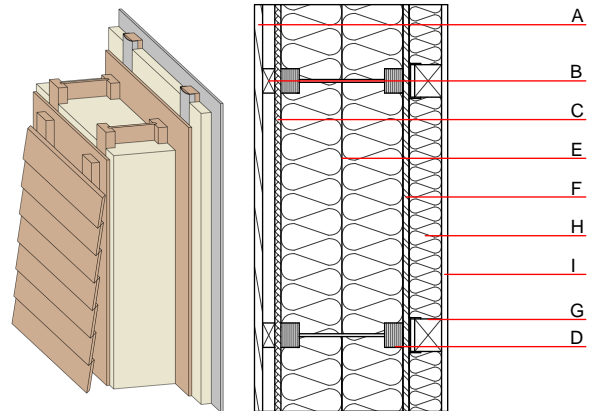
Die angegebenen wärmetechnischen Kennwerte in den Baustoffangaben sind jene des Holzfasersteges; für die Gurte wurde mit Konstruktionsvollholz gerechnet.  
 Berechnung durch HFA

**Schallschutz**  $R_w (C; C_{tr})$  55 dB  
 $L_{n,w} (C_i)$

Variante ohne Schwingbügel  $R_w \geq 52 \text{ dB}$   
 Bewertung durch HFA

**Flächenbezogene Masse** m 69,90 kg/m<sup>2</sup>

Berechnet mit GKF



### Baustoffangaben zur Konstruktion, Schichtaufbau (von außen nach innen, Maße in mm)

	Dicke	Baustoff	Wärmeschutz				Brandverhaltensklasse EN
			$\lambda$	$\mu \text{ min - max}$	$\rho$	c	
A	20,0	Holz Lärche Außenwandverkleidung	0,155	150	600	1,600	D
B	30,0	Holz Fichte Lattung (30/60) - Hinterlüftung	0,120	50	450	1,600	D
C	15,0	MDF	0,140	11	600	1,700	D
D	300,0	Leichter Holzbauträger (I-Träger) mit Vollholzgurten (60/45) und Hartfasersteg ( $\geq 6,7$ ) e=625	0,400	20 - 30	800	1,700	D
E	300,0	Holzfaserdämmung [039; 45]	0,039	1 - 2	45	2,100	E
F	15,0	OSB	0,130	200	600	1,700	D
G	80,0	Holz Fichte Lattung (50/80; e=625) auf Schwingbügel	0,120	50	450	1,600	D
H	80,0	Holzfaserdämmung [039; 45]	0,039	1 - 2	45	2,100	E
I	15,0	Gipsplatte Typ DF (GKF) oder	0,250	10	800	1,050	A2
I	15,0	Gipsfaserplatte	0,320	21	1000	1,100	A2

### Ökologische Bewertung (pro m<sup>2</sup> Konstruktionsfläche)

#### Datenbasis ecoinvent

Verbaute Menge an NAWAROS	kg	55,308
Anteil NAWAROS am Gesamtgewicht	%	78,64
Einsatz an Primärenergie	MJ	646,306
Erneuerbarer Primärenergieanteil	%	20,75
$\Sigma \Delta OI3$		26,9

Berechnet mit GKF  
 Berechnung durch HFA

**Ökologische Bewertung im Detail**

Datenbasis Datenbank ecoinvent

Lebenszyklus (Phasen)	GWP <sub>Fossil</sub> [kg CO <sub>2</sub> Äqv.]	GWP <sub>Biogen</sub> [kg CO <sub>2</sub> Äqv.]	GWP <sub>Total</sub> [kg CO <sub>2</sub> Äqv.]	AP [kg SO <sub>2</sub> Äqv.]	EP [kg PO <sub>4</sub> Äqv.]	ODP [kg R11 Äqv.]	POCP [kg Ethen Äqv.]
A1 - A3	31,968	-91,828	-59,860	0,134	0,060	2,52E-6	0,025

Lebenszyklus (Phasen)	PERE [MJ]	PERM [MJ]	PERT [MJ]	PENRE [MJ]	PENRM [MJ]	PENRT [MJ]
A1 - A3	134,091	943,902	1077,993	512,215	57,986	570,201