

## Decke gegen unbeheizt - ddmxxi02a-00

Decke gegen unbeheizt, Holzmassivbau, auf Lattung, trocken, andere Oberfläche

### Bauphysikalische Bewertung

**Brandschutz** REI 60  
 max. Spannweite = 5 m; max. Last  $E_{d,fi} = 5 \text{ kN/m}^2$  (ohne Fußbodenaufbau)  
 REI 90 bei BSP  $\geq 150 \text{ mm}$  und  $\geq 12,5 \text{ mm}$  GKF- od. GF-Bepunktung  
 Klassifizierung durch HFA

**Wärmeschutz** U 0,10  $\text{W}/(\text{m}^2\text{K})$   
 Diffusionsverhalten geeignet

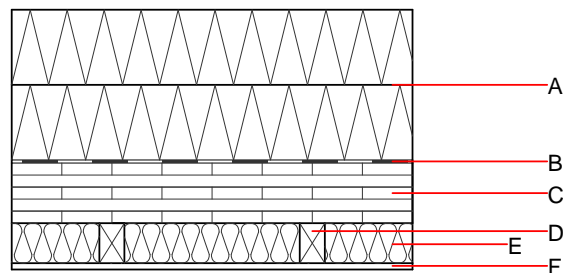
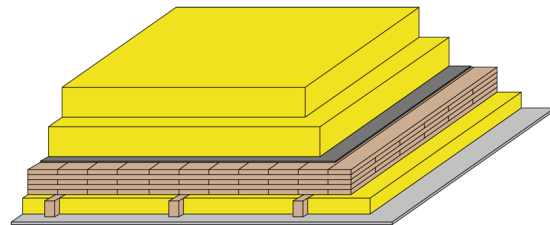
Berechnung durch HFA

**Schallschutz**  $R_w (C;C_{tr})$  46 dB  
 $L_{n,w} (C_i)$

Bewertung durch HFA

**Flächenbezogene Masse** m 116,20  $\text{kg}/\text{m}^2$

Berechnet mit GKF



### Baustoffangaben zur Konstruktion, Schichtaufbau (von außen nach innen, Maße in mm)

	Dicke	Baustoff	Wärmeschutz				Brandverhaltensklasse EN
			$\lambda$	$\mu \text{ min} - \text{max}$	$\rho$	c	
A	300,0	Mineralwolle [040; 130; $\geq 1000^\circ\text{C}$ ] druckfest	0,040	1	130	1,030	A1
B		Folie (konvektionsdicht ausgeführt)					
C	125,0	Brettspertholz (verklebt) $d \geq 125,0$ ; mind. 3-lagig, Decklage mind. 27,5mm	0,130	50	500	1,600	D
D	80,0	Holz Fichte Lattung (50/80; $e=400$ )	0,120	50	450	1,600	D
E	80,0	Mineralwolle [040; 20]	0,040	1	20	1,030	A2
F	12,5	GKF/Gipsfaserplatte	0,250	10	800	1,050	A2

### Ökologische Bewertung (pro $\text{m}^2$ Konstruktionsfläche)

#### Datenbasis ecoinvent

Verbaute Menge an NAWAROS	kg	63,797
Anteil NAWAROS am Gesamtgewicht	%	54,92
Einsatz an Primärenergie	MJ	1462,408
Erneuerbarer Primärenergieanteil	%	5,50
$\Sigma\Delta OI3$		130,5

Berechnet mit GKF; im verwendeten Datensatz für das Brettspertholz sind 3-, 5- und 7-lagige Brettsperthölzer erfasst.

Berechnung durch HFA

**Ökologische Bewertung im Detail**

Datenbasis Datenbank ecoinvent

Lebenszyklus (Phasen)	GWP <sub>Fossil</sub> [kg CO <sub>2</sub> Äqv.]	GWP <sub>Biogen</sub> [kg CO <sub>2</sub> Äqv.]	GWP <sub>Total</sub> [kg CO <sub>2</sub> Äqv.]	AP [kg SO <sub>2</sub> Äqv.]	EP [kg PO <sub>4</sub> Äqv.]	ODP [kg R11 Äqv.]	POCP [kg Ethen Äqv.]
A1 - A3	100,616	-99,591	1,025	0,625	0,190	5,70E-6	0,248

Lebenszyklus (Phasen)	PERE [MJ]	PERM [MJ]	PERT [MJ]	PENRE [MJ]	PENRM [MJ]	PENRT [MJ]
A1 - A3	80,431	936,890	1017,321	1381,977	25,935	1407,912