

Decke gegen unbeheizt - ddrtn01a-06

Decke gegen unbeheizt, Holzrahmen/Holztafel, auf Lattung, trocken, andere Oberfläche

Bauphysikalische Bewertung

Brandschutz REI 30
 max. Spannweite = 5 m; max. Last $E_{d,fi} = 3,66 \text{ kN/m}^2$ (ohne Fußbodenaufbau)
 Klassifizierung durch HFA

Wärmeschutz U 0,22 $\text{W}/(\text{m}^2\text{K})$
Diffusionsverhalten geeignet

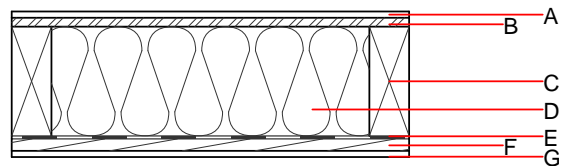
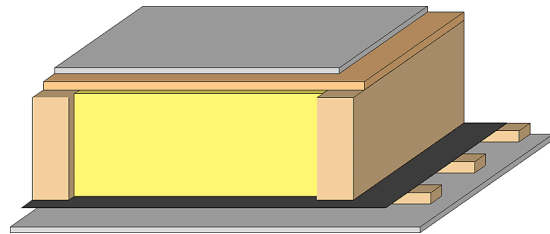
Berechnung durch HFA

Schallschutz $R_w (C;C_{tr})$ 46(-4;-9) dB
 $L_{n,w} (C_1)$

Bewertung durch TGM

Flächenbezogene Masse m 52,00 kg/m^2

Berechnet mit GF



Bemerkung: e=625

Baustoffangaben zur Konstruktion, Schichtaufbau (von außen nach innen, Maße in mm)

	Dicke	Baustoff	Wärmeschutz				Brandverhaltensklasse EN
			λ	μ min – max	ρ	c	
A	12,5	Gipsplatte Typ DF (GKF) oder	0,250	10	800	1,050	A2
A	12,5	Gipsfaserplatte	0,320	21	1000	1,100	A2
B	18,0	OSB	0,130	200	600	1,700	D
C	220,0	Holz Fichte Deckenbalken (80/*); e=*	0,120	50	450	1,600	D
D	220,0	Schafwolle [0,041; R=16]	0,041	1	16	1,720	E
E		Dampfbremse $s_d \geq 15\text{m}$			1000		
F	24,0	Holz Fichte Sparschalung (24/100; a=400)	0,120	50	450	1,600	D
G	12,5	Gipsplatte Typ DF (GKF) oder	0,250	10	800	1,050	A2
G	12,5	Gipsfaserplatte	0,320	21	1000	1,100	A2

Ökologische Bewertung (pro m^2 Konstruktionsfläche)

Datenbasis ecoinvent

Verbaute Menge an NAWAROS	kg	30,727
Anteil NAWAROS am Gesamtgewicht	%	60,72
Einsatz an Primärenergie	MJ	370,968
Erneuerbarer Primärenergieanteil	%	24,03
$\Sigma\Delta OI3$		13,9

Berechnung durch HFA

Ökologische Bewertung im Detail

Datenbasis Datenbank ecoinvent

Lebenszyklus (Phasen)	GWP _{Fossil} [kg CO ₂ Äqv.]	GWP _{Biogen} [kg CO ₂ Äqv.]	GWP _{Total} [kg CO ₂ Äqv.]	AP [kg SO ₂ Äqv.]	EP [kg PO ₄ Äqv.]	ODP [kg R11 Äqv.]	POCP [kg Ethen Äqv.]
A1 - A3	20,287	-49,933	-29,647	0,067	0,029	1,67E-6	0,017

Lebenszyklus (Phasen)	PERE [MJ]	PERM [MJ]	PERT [MJ]	PENRE [MJ]	PENRM [MJ]	PENRT [MJ]
A1 - A3	89,142	526,212	615,354	281,826	18,159	299,985