

Decke gegen unbeheizt - ddrtn02a-03

Decke gegen unbeheizt, Holzrahmen/Holztafel, auf Lattung, trocken, andere Oberfläche

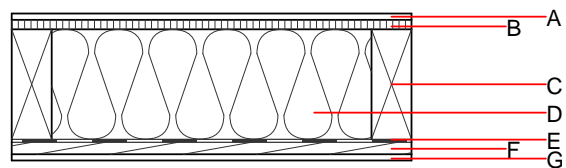
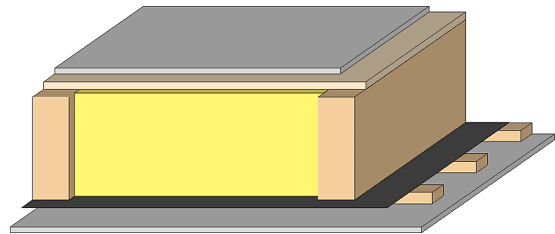
Bauphysikalische Bewertung

Brandschutz REI 30
 max. Spannweite = 5 m; max. Last $E_{d,fi}$ = 3,66 kN/m² (ohne Fußbodenaufbau)
 Klassifizierung durch HFA

Wärmeschutz U 0,19 W/(m²K)
 Diffusionsverhalten geeignet
 Berechnung durch HFA

Schallschutz R_w (C;C_{tr}) 47(-3;-8) dB
 $L_{n,w}$ (C₁)
 Bewertung durch TGM

Flächenbezogene Masse m 60,90 kg/m²
 Berechnet mit GF



Bemerkung: e=625

Baustoffangaben zur Konstruktion, Schichtaufbau (von außen nach innen, Maße in mm)

	Dicke	Baustoff	Wärmeschutz				Brandverhaltensklasse EN
			λ	μ min - max	ρ	c	
A	12,5	Gipsplatte Typ DF (GKF) oder	0,250	10	800	1,050	A2
A	12,5	Gipsfaserplatte	0,320	21	1000	1,100	A2
B	19,0	Spanplatte	0,130	50 - 100	700	1,700	D
C	220,0	Holz Fichte Deckenbalken (80/*); e=* e=*	0,120	50	450	1,600	D
D	220,0	Mineralwolle [035; 50; <1000°C]	0,035	1	50	1,030	A1
E		Dampfbremse $s_d \geq 8m$			1000		
F	24,0	Holz Fichte Sparschalung (24/100; a=400)	0,120	50	450	1,600	D
G	12,5	Gipsplatte Typ DF (GKF) oder	0,250	10	800	1,050	A2
G	12,5	Gipsfaserplatte	0,320	21	1000	1,100	A2

Ökologische Bewertung (pro m² Konstruktionsfläche)

Datenbasis ecoinvent

Verbaute Menge an NAWAROS	kg	28,486
Anteil NAWAROS am Gesamtgewicht	%	48,87
Einsatz an Primärenergie	MJ	776,180
Erneuerbarer Primärenergieanteil	%	10,15
$\Sigma OI3$		49,3

Berechnung durch HFA

Ökologische Bewertung im Detail

Datenbasis Datenbank ecoinvent

Lebenszyklus (Phasen)	GWP _{Fossil} [kg CO ₂ Äqv.]	GWP _{Biogen} [kg CO ₂ Äqv.]	GWP _{Total} [kg CO ₂ Äqv.]	AP [kg SO ₂ Äqv.]	EP [kg PO ₄ Äqv.]	ODP [kg R11 Äqv.]	POCP [kg Ethen Äqv.]
A1 - A3	37,355	-46,504	-9,149	0,198	0,090	3,66E-6	0,032

Lebenszyklus (Phasen)	PERE [MJ]	PERM [MJ]	PERT [MJ]	PENRE [MJ]	PENRM [MJ]	PENRT [MJ]
A1 - A3	78,757	473,735	552,492	697,423	33,674	731,097