

## Decke gegen unbeheizt - ddrtn02b-01

Decke gegen unbeheizt, Holzrahmen/Holztafel, auf Lattung, trocken, andere Oberfläche

### Bauphysikalische Bewertung

**Brandschutz** REI 60  
 max. Spannweite = 5 m; max. Last  $E_{d,fi}$  = 3,66 kN/m<sup>2</sup> (ohne Fußbodenaufbau)  
 REI 90 bei ≥ 80/220 mm Deckenbalken sowie 3x15 mm GKF- od. GF-Beplankung  
 Klassifizierung durch HFA

**Wärmeschutz** U 0,22 W/(m<sup>2</sup>K)  
 Diffusionsverhalten geeignet

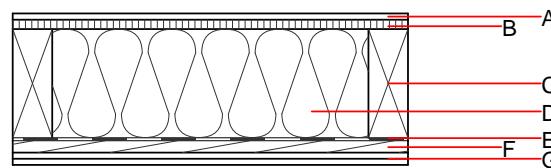
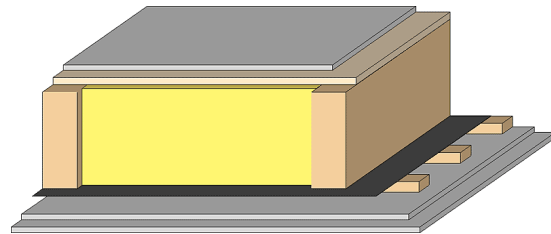
Berechnung durch HFA

**Schallschutz**  $R_w$  (C;C<sub>tr</sub>) 47(-3;-8) dB  
 $L_{n,w}$  (C<sub>i</sub>)

Bewertung durch TGM

**Flächenbezogene Masse** m 62,80 kg/m<sup>2</sup>

Berechnet mit GF



Bemerkung: e=625

### Baustoffangaben zur Konstruktion, Schichtaufbau (von außen nach innen, Maße in mm)

	Dicke	Baustoff	Wärmeschutz				Brandverhaltensklasse EN
			$\lambda$	$\mu$ min - max	$\rho$	c	
A	12,5	Gipsplatte Typ DF (GKF) oder	0,250	10	800	1,050	A2
A	12,5	Gipsfaserplatte	0,320	21	1000	1,100	A2
B	19,0	Spanplatte	0,130	50 - 100	700	1,700	D
C	200,0	Holz Fichte Deckenbalken (80/*); e=*	0,120	50	450	1,600	D
D	200,0	Mineralwolle [040; ≥16; <1000°C]	0,040	1	16	1,030	A1
E		Dampfbremse sd ≥ 8m			1000		
F	24,0	Holz Fichte Sparschalung (24/100; a=400)	0,120	50	450	1,600	D
G	25,0	Gipsplatte Typ DF (GKF) (2x12,5 mm) oder	0,250	10	800	1,050	A2
G	25,0	Gipsfaserplatte (2x12,5 mm)	0,320	21	1000	1,100	A2

### Ökologische Bewertung (pro m<sup>2</sup> Konstruktionsfläche)

#### Datenbasis ecoinvent

Verbaute Menge an NAWAROS	kg	27,770
Anteil NAWAROS am Gesamtgewicht	%	45,81
Einsatz an Primärenergie	MJ	499,727
Erneuerbarer Primärenergieanteil	%	12,70
$\Sigma\Delta OI3$		26,2

Berechnung durch HFA

**Ökologische Bewertung im Detail**

Datenbasis Datenbank ecoinvent

Lebenszyklus (Phasen)	GWP <sub>Fossil</sub> [kg CO <sub>2</sub> Äqv.]	GWP <sub>Biogen</sub> [kg CO <sub>2</sub> Äqv.]	GWP <sub>Total</sub> [kg CO <sub>2</sub> Äqv.]	AP [kg SO <sub>2</sub> Äqv.]	EP [kg PO <sub>4</sub> Äqv.]	ODP [kg R11 Äqv.]	POCP [kg Ethen Äqv.]
A1 - A3	23,774	-44,773	-20,999	0,105	0,048	2,23E-6	0,022

Lebenszyklus (Phasen)	PERE [MJ]	PERM [MJ]	PERT [MJ]	PENRE [MJ]	PENRM [MJ]	PENRT [MJ]
A1 - A3	63,446	452,771	516,217	436,281	33,674	469,956