

**Decke gegen unbeheizt - ddrtn03a-00**

Decke gegen unbeheizt, Holzrahmen/Holztafel, auf Lattung, trocken, andere Oberfläche

**Bauphysikalische Bewertung**

**Brandschutz** REI 30  
 max. Spannweite = 5 m, max. Last  $E_{d,fr} = 3,66 \text{ kN/m}^2$  (ohne Fußbodenaufbau)  
 Klassifizierung durch HFA

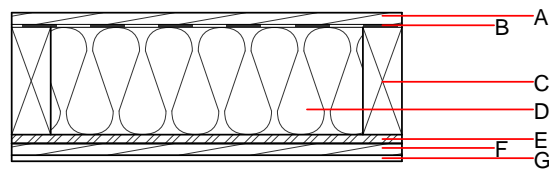
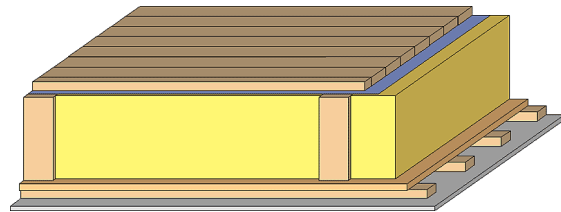
**Wärmeschutz** U 0,20  $\text{W}/(\text{m}^2\text{K})$   
**Diffusionsverhalten** geeignet

Berechnung durch HFA

**Schallschutz**  $R_w (C;C_{tr})$  42(-3;-7) dB  
 $L_{n,w} (C_1)$

**Flächenbezogene Masse** m 54,00  $\text{kg}/\text{m}^2$

Berechnet mit GKF



Bemerkung: e=625

**Baustoffangaben zur Konstruktion, Schichtaufbau** (von außen nach innen, Maße in mm)

	Dicke	Baustoff	Wärmeschutz				Brandverhaltensklasse EN
			$\lambda$	$\mu \text{ min - max}$	$\rho$	c	
A	24,0	Holzschalung Fichte	0,120	50	450	1,600	D
B		Windbremse $sd \leq 0,3\text{m}$			1000		
C	220,0	Konstruktionsholz (80/..; e=*)	0,120	50	450	1,600	D
D	220,0	Mineralwolle [040; $\geq 16$ ; $< 1000^\circ\text{C}$ ]	0,040	1	16	1,030	A1
E	18,0	OSB (luftdicht verklebt)	0,130	200	600	1,700	D
F	24,0	Holz Fichte Sparschalung (24/100; a=400)	0,120	50	450	1,600	D
G	12,5	Gipsplatte Typ DF (GKF) oder	0,250	10	800	1,050	A2
G	12,5	Gipsfaserplatte	0,320	21	1000	1,100	A2

**Ökologische Bewertung** (pro  $\text{m}^2$  Konstruktionsfläche)

Datenbasis ecoinvent

Verbaute Menge an NAWAROS	kg	38,192
Anteil NAWAROS am Gesamtgewicht	%	73,19
Einsatz an Primärenergie	MJ	477,698
Erneuerbarer Primärenergieanteil	%	22,21
$\Sigma\Delta\text{O}13$		21,5

Berechnung durch HFA

## Ökologische Bewertung im Detail

Datenbasis Datenbank ecoinvent

Lebenszyklus (Phasen)	GWP <sub>Fossil</sub> [kg CO <sub>2</sub> Äqv.]	GWP <sub>Biogen</sub> [kg CO <sub>2</sub> Äqv.]	GWP <sub>Total</sub> [kg CO <sub>2</sub> Äqv.]	AP [kg SO <sub>2</sub> Äqv.]	EP [kg PO <sub>4</sub> Äqv.]	ODP [kg R11 Äqv.]	POCP [kg Ethen Äqv.]
A1 - A3	21,188	-61,336	-40,148	0,113	0,051	2,07E-6	0,024

Lebenszyklus (Phasen)	PERE [MJ]	PERM [MJ]	PERT [MJ]	PENRE [MJ]	PENRM [MJ]	PENRT [MJ]
A1 - A3	106,097	634,533	740,630	371,601	19,412	391,013