

## Decke gegen unbeheizt - ddrtn03b-04

Decke gegen unbeheizt, Holzrahmen/Holztafel, auf Lattung, trocken, andere Oberfläche

### Bauphysikalische Bewertung

<b>Brandschutz</b>	<b>REI</b>	60
max. Spannweite = 5 m; max. Last $E_{d,fi}$ = 3,66 kN/m <sup>2</sup> (ohne Fußbodenaufbau)		
REI 90 bei ≥ 80/220 mm Deckenbalken sowie 3x15 mm GKF- od. GF-Beplankung		
Klassifizierung durch HFA		

<b>Wärmeschutz</b>	<b>U</b>	0,19 W/(m <sup>2</sup> K)
	<b>Diffusionsverhalten</b>	geeignet

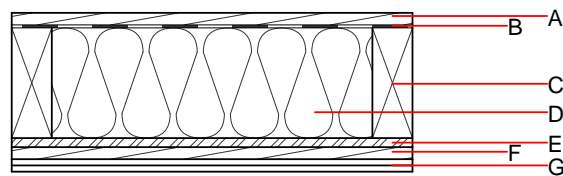
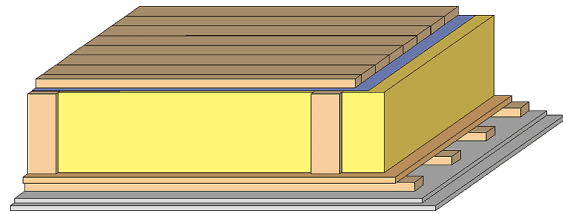
Berechnung durch HFA

<b>Schallschutz</b>	<b>R<sub>w</sub> (C;C<sub>tr</sub>)</b>	43(-2;-6) dB
	<b>L<sub>n,w</sub> (C<sub>i</sub>)</b>	

Bewertung durch TGM

<b>Flächenbezogene Masse</b>	<b>m</b>	67,30 kg/m <sup>2</sup>
------------------------------	----------	-------------------------

Berechnet mit GKF



Bemerkung: e=625

### Baustoffangaben zur Konstruktion, Schichtaufbau (von außen nach innen, Maße in mm)

	Dicke	Baustoff	Wärmeschutz				Brandverhaltensklasse EN
			$\lambda$	$\mu$ min – max	$\rho$	c	
A	24,0	Holzschalung Fichte	0,120	50	450	1,600	D
B		Windbremse $sd \leq 0,3m$			1000		
C	220,0	Konstruktionsholz (80/..; e=*)	0,120	50	450	1,600	D
D	220,0	Mineralwolle [038; ≥33; ≥1000°C]	0,038	1	33	1,030	A1
E	18,0	OSB (luftdicht verklebt)	0,130	200	600	1,700	D
F	24,0	Holz Fichte Sparschalung (24/100; a=400)	0,120	50	450	1,600	D
G	25,0	Gipsplatte Typ DF (GKF) (2x12,5 mm) oder	0,250	10	800	1,050	A2
G	25,0	Gipsfaserplatte (2x12,5 mm)	0,320	21	1000	1,100	A2

### Ökologische Bewertung (pro m<sup>2</sup> Konstruktionsfläche)

#### Datenbasis ecoinvent

Verbaute Menge an NAWAROS	kg	38,692
Anteil NAWAROS am Gesamtgewicht	%	58,27
Einsatz an Primärenergie	MJ	522,657
Erneuerbarer Primärenergieanteil	%	20,45
$\Sigma\Delta OI3$		30,0

Berechnung durch HFA

**Ökologische Bewertung im Detail**

Datenbasis Datenbank ecoinvent

Lebenszyklus (Phasen)	GWP <sub>Fossil</sub> [kg CO <sub>2</sub> Äqv.]	GWP <sub>Biogen</sub> [kg CO <sub>2</sub> Äqv.]	GWP <sub>Total</sub> [kg CO <sub>2</sub> Äqv.]	AP [kg SO <sub>2</sub> Äqv.]	EP [kg PO <sub>4</sub> Äqv.]	ODP [kg R11 Äqv.]	POCP [kg Ethen Äqv.]
A1 - A3	28,488	-61,629	-33,141	0,158	0,054	1,98E-6	0,058

Lebenszyklus (Phasen)	PERE [MJ]	PERM [MJ]	PERT [MJ]	PENRE [MJ]	PENRM [MJ]	PENRT [MJ]
A1 - A3	106,875	634,533	741,408	415,781	19,412	435,194