

**Decke gegen unbeheizt - ddrtn04b-06**

Decke gegen unbeheizt, Holzrahmen/Holztafel, auf Lattung, trocken, andere Oberfläche

**Bauphysikalische Bewertung**

**Brandschutz** REI 60  
 max. Spannweite = 5 m; max. Last  $E_{d,fi} = 3,66 \text{ kN/m}^2$  (ohne Fußbodenaufbau)  
 REI 90 bei  $\geq 80/220 \text{ mm}$  Deckenbalken sowie  $3 \times 15 \text{ mm}$  GKF- od. GF-Beplankung  
 Klassifizierung durch HFA

**Wärmeschutz** U 0,20  $\text{W}/(\text{m}^2\text{K})$   
 Diffusionsverhalten geeignet

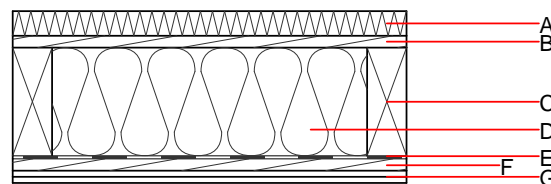
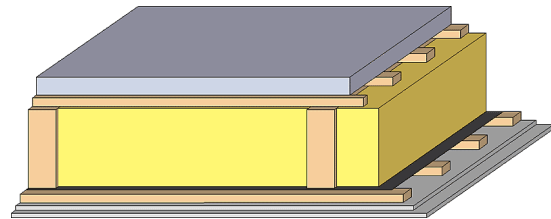
Berechnung durch HFA

**Schallschutz**  $R_w (C;C_{tr})$  43(-3;-7) dB  
 $L_{n,w} (C_i)$

Bewertung durch TGM

**Flächenbezogene Masse** m 76,40  $\text{kg}/\text{m}^2$

Berechnet mit GKF



Bemerkung: e=625

**Baustoffangaben zur Konstruktion, Schichtaufbau** (von außen nach innen, Maße in mm)

	Dicke	Baustoff	Wärmeschutz				Brandverhaltensklasse EN
			$\lambda$	$\mu \text{ min - max}$	$\rho$	c	
A	50,0	EPV Platte	0,120	2 - 5	700	1,400	
B	24,0	Holz Fichte Sparschalung (24/100; a=400)	0,120	50	450	1,600	D
C	220,0	Konstruktionsholz (80/..; e=*)	0,120	50	450	1,600	D
D	220,0	Schafwolle [0,041; R=16]	0,041	1	16	1,720	E
E		Dampfbremse $sd \geq 2\text{m}$			1000		
F	24,0	Holz Fichte Sparschalung (24/100; a=400)	0,120	50	450	1,600	D
G	25,0	Gipsplatte Typ DF (GKF) (2x12,5 mm) oder	0,250	10	800	1,050	A2
G	25,0	Gipsfaserplatte (2x12,5 mm)	0,320	21	1000	1,100	A2

**Ökologische Bewertung** (pro  $\text{m}^2$  Konstruktionsfläche)

Datenbasis ecoinvent

Verbaute Menge an NAWAROS	kg	39,305
Anteil NAWAROS am Gesamtgewicht	%	60,30
Einsatz an Primärenergie	MJ	375,903
Erneuerbarer Primärenergieanteil	%	19,88
$\Sigma \Delta OI3$		15,1

Berechnung durch HFA

**Ökologische Bewertung im Detail**

Datenbasis Datenbank ecoinvent

Lebenszyklus (Phasen)	GWP <sub>Fossil</sub> [kg CO <sub>2</sub> Äqv.]	GWP <sub>Biogen</sub> [kg CO <sub>2</sub> Äqv.]	GWP <sub>Total</sub> [kg CO <sub>2</sub> Äqv.]	AP [kg SO <sub>2</sub> Äqv.]	EP [kg PO <sub>4</sub> Äqv.]	ODP [kg R11 Äqv.]	POCP [kg Ethen Äqv.]
A1 - A3	26,471	-51,003	-24,531	0,067	0,028	1,87E-6	0,016

Lebenszyklus (Phasen)	PERE [MJ]	PERM [MJ]	PERT [MJ]	PENRE [MJ]	PENRM [MJ]	PENRT [MJ]
A1 - A3	74,716	518,003	592,718	301,188	5,150	306,338