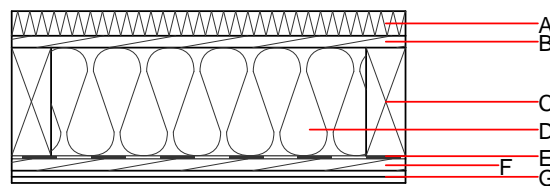
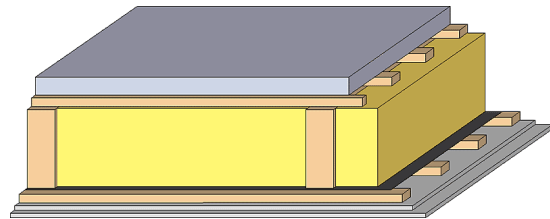


Decke gegen unbeheizt - ddrtn04b-07

Decke gegen unbeheizt, Holzrahmen/Holztafel, auf Lattung, trocken, andere Oberfläche

Bauphysikalische Bewertung

Brandschutz	REI	60
max. Spannweite = 5 m; max. Last $E_{d,fi}$ = 3,66 kN/m ² (ohne Fußbodenaufbau) REI 90 bei ≥ 80/220 mm Deckenbalken sowie 3x15 mm GKF- od. GF-Beplankung Klassifizierung durch HFA		
Wärmeschutz	U Diffusionsverhalten	0,20 W/(m ² K) geeignet
Berechnung durch HFA		
Schallschutz	R_w (C;C_{tr}) L_{n,w} (C_i)	40(-3;-7) dB
Bewertung durch TGM		
Flächenbezogene Masse	m	84,10 kg/m ²
Berechnet mit GKF		



Bemerkung: e=400

Baustoffangaben zur Konstruktion, Schichtaufbau (von außen nach innen, Maße in mm)

	Dicke	Baustoff	Wärmeschutz				Brandverhaltensklasse EN
			λ	μ min – max	ρ	c	
A	50,0	EPV Platte	0,120	2 - 5	700	1,400	
B	24,0	Holz Fichte Sparschalung (24/100; a=400)	0,120	50	450	1,600	D
C	220,0	Konstruktionsholz (80/..; e=*)	0,120	50	450	1,600	D
D	220,0	Mineralwolle [040; ≥16; <1000°C]	0,040	1	16	1,030	A1
E		Dampfbremse sd ≥ 2m				1000	
F	24,0	Holz Fichte Sparschalung (24/100; a=400)	0,120	50	450	1,600	D
G	25,0	Gipsplatte Typ DF (GKF) (2x12,5 mm) oder	0,250	10	800	1,050	A2
G	25,0	Gipsfaserplatte (2x12,5 mm)	0,320	21	1000	1,100	A2

Ökologische Bewertung (pro m² Konstruktionsfläche)

Datenbasis ecoinvent

Verbaute Menge an NAWAROS	kg	43,393
Anteil NAWAROS am Gesamtgewicht	%	59,92
Einsatz an Primärenergie	MJ	509,559
Erneuerbarer Primärenergieanteil	%	20,12
ΣΔO13		23,6

Berechnung durch HFA

Ökologische Bewertung im Detail

Datenbasis Datenbank ecoinvent

Lebenszyklus (Phasen)	GWP _{Fossil} [kg CO ₂ Äqv.]	GWP _{Biogen} [kg CO ₂ Äqv.]	GWP _{Total} [kg CO ₂ Äqv.]	AP [kg SO ₂ Äqv.]	EP [kg PO ₄ Äqv.]	ODP [kg R11 Äqv.]	POCP [kg Ethen Äqv.]
A1 - A3	28,104	-57,896	-29,791	0,111	0,048	2,38E-6	0,023

Lebenszyklus (Phasen)	PERE [MJ]	PERM [MJ]	PERT [MJ]	PENRE [MJ]	PENRM [MJ]	PENRT [MJ]
A1 - A3	102,547	577,057	679,604	407,012	4,459	411,472