

Decke gegen unbeheizt - ddrtn05a-00

Decke gegen unbeheizt, Holzrahmen/Holztafel, auf Lattung, trocken, andere Oberfläche

Bauphysikalische Bewertung

Brandschutz REI 30
 max. Spannweite = 5 m, max. Last $E_{d,fi} = 3,66 \text{ kN/m}^2$ (ohne Fußbodenaufbau)
 Klassifizierung durch HFA

Wärmeschutz U 0,20 $\text{W}/(\text{m}^2\text{K})$
Diffusionsverhalten geeignet

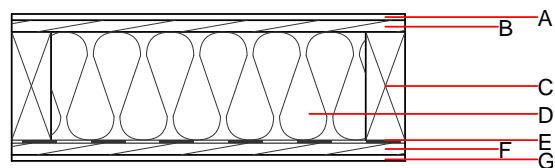
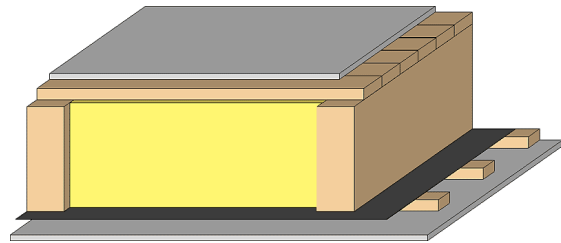
Berechnung durch HFA

Schallschutz $R_w (C;C_{tr})$ 47(-4;-9) dB
 $L_{n,w} (C_1)$

Bewertung durch TGM

Flächenbezogene Masse m 52,30 kg/m^2

Berechnet mit GF



Bemerkung: e=625

Baustoffangaben zur Konstruktion, Schichtaufbau (von außen nach innen, Maße in mm)

	Dicke	Baustoff	Wärmeschutz				Brandverhaltensklasse EN
			λ	μ min – max	ρ	c	
A	12,5	Gipsplatte Typ DF (GKF) oder	0,250	10	800	1,050	A2
A	12,5	Gipsfaserplatte	0,320	21	1000	1,100	A2
B	24,0	Holzschalung Fichte	0,120	50	450	1,600	D
C	220,0	Holz Fichte Deckenbalken (80/*); e=*	0,120	50	450	1,600	D
D	220,0	Mineralwolle [040; ≥ 16 ; $< 1000^\circ\text{C}$]	0,040	1	16	1,030	A1
E		Dampfbremse $s_d \geq 6\text{m}$			1000		
F	24,0	Holz Fichte Sparschalung (24/100; a=400)	0,120	50	450	1,600	D
G	12,5	Gipsplatte Typ DF (GKF) oder	0,250	10	800	1,050	A2
G	12,5	Gipsfaserplatte	0,320	21	1000	1,100	A2

Ökologische Bewertung (pro m^2 Konstruktionsfläche)

Datenbasis ecoinvent

Verbaute Menge an NAWAROS	kg	28,648
Anteil NAWAROS am Gesamtgewicht	%	55,95
Einsatz an Primärenergie	MJ	412,679
Erneuerbarer Primärenergieanteil	%	21,74
$\Sigma\Delta\text{O}13$		18,7

Berechnung durch HFA

Ökologische Bewertung im Detail

Datenbasis Datenbank ecoinvent

Lebenszyklus (Phasen)	GWP _{Fossil} [kg CO ₂ Äqv.]	GWP _{Biogen} [kg CO ₂ Äqv.]	GWP _{Total} [kg CO ₂ Äqv.]	AP [kg SO ₂ Äqv.]	EP [kg PO ₄ Äqv.]	ODP [kg R11 Äqv.]	POCP [kg Ethen Äqv.]
A1 - A3	18,198	-46,263	-28,066	0,094	0,043	1,89E-6	0,020

Lebenszyklus (Phasen)	PERE [MJ]	PERM [MJ]	PERT [MJ]	PENRE [MJ]	PENRM [MJ]	PENRT [MJ]
A1 - A3	89,705	476,272	565,978	322,974	4,459	327,433