

## Decke gegen unbeheizt - ddrxxa01a-02

Decke gegen unbeheizt, Holzrahmen/Holztafel, mit Abhängung, trocken, andere Oberfläche

### Bauphysikalische Bewertung

**Brandschutz** REI 60

max. Spannweite = 5 m; max. Last  $E_{d,fi} = 3,5 \text{ kN/m}^2$   
 Klassifizierung durch HFA

**Wärmeschutz** U 0,09  $\text{W}/(\text{m}^2\text{K})$   
**Diffusionsverhalten** geeignet

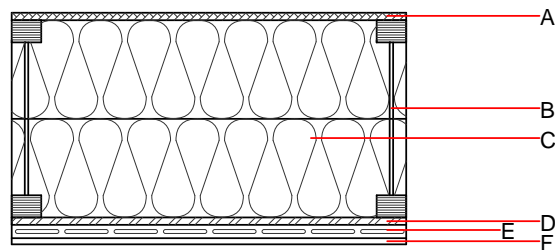
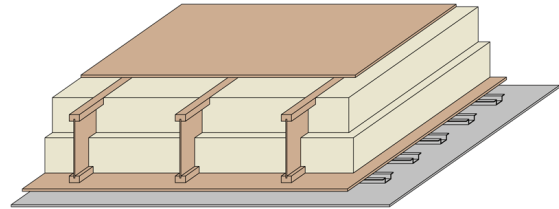
Die angegebenen wärmetechnischen Kennwerte in den Baustoffangaben sind jene des Holzfasersteiges; für die Gurte wurde mit Konstruktionsvollholz gerechnet.  
 Berechnung durch HFA

**Schallschutz**  $R_w (C; C_{tr})$  37 dB  
 $L_{n,w} (C_1)$

Beurteilung durch HFA

**Flächenbezogene Masse** m 42,40  $\text{kg}/\text{m}^2$

Berechnet mit GKF



### Baustoffangaben zur Konstruktion, Schichtaufbau (von außen nach innen, Maße in mm)

	Dicke	Baustoff	Wärmeschutz				Brandverhaltensklasse EN
			$\lambda$	$\mu \text{ min - max}$	$\rho$	c	
A	15,0	MDF	0,140	11	600	1,700	D
B	400,0	Leichter Holzbauträger (I-Träger) mit Vollholzgurten (60/39) und Hartfasersteg ( $\geq 6,7$ )	0,400	20 - 30	800	1,700	D
C	400,0	Mineralfaser [034; 18; <1000 °C]	0,034	1	18	1,030	A1
D	15,0	OSB	0,130	200	600	1,700	D
E	27,0	Metallschiene					
F	15,0	Gipsplatte Typ DF (GKF) oder	0,250	10	800	1,050	A2
F	15,0	Gipsfaserplatte	0,320	21	1000	1,100	A2

### Ökologische Bewertung (pro $\text{m}^2$ Konstruktionsfläche)

#### Datenbasis ecoinvent

Verbaute Menge an NAWAROS	kg	24,291
Anteil NAWAROS am Gesamtgewicht	%	55,83
Einsatz an Primärenergie	MJ	664,920
Erneuerbarer Primärenergieanteil	%	11,06
$\Sigma\Delta OI3$		43,0

Berechnet mit GKF.

Berechnung durch HFA

**Ökologische Bewertung im Detail**

Datenbasis Datenbank ecoinvent

Lebenszyklus (Phasen)	GWP <sub>Fossil</sub> [kg CO <sub>2</sub> Äqv.]	GWP <sub>Biogen</sub> [kg CO <sub>2</sub> Äqv.]	GWP <sub>Total</sub> [kg CO <sub>2</sub> Äqv.]	AP [kg SO <sub>2</sub> Äqv.]	EP [kg PO <sub>4</sub> Äqv.]	ODP [kg R11 Äqv.]	POCP [kg Ethen Äqv.]
A1 - A3	33,402	-40,149	-6,747	0,175	0,081	3,05E-6	0,023

Lebenszyklus (Phasen)	PERE [MJ]	PERM [MJ]	PERT [MJ]	PENRE [MJ]	PENRM [MJ]	PENRT [MJ]
A1 - A3	73,526	413,606	487,132	591,394	30,435	621,829