

Flachdach/flachgeneigtes Dach - fdrhbi01a-06

Flachdach/flachgeneigtes Dach, Holzrahmen/Holztafel, hinterlüftet/belüftet, mit Installationsebene, auf Lattung, andere Oberfläche

Bauphysikalische Bewertung

Brandschutz REI 30
 max. Spannweite = 5 m; max. Last $E_{d,n} = 3,0 \text{ kN/m}^2$ (geprüft ohne Dacheindeckung, Vollschalung, Konterlattung)
 Klassifizierung durch HFA

Wärmeschutz U 0,17 W/(m²K)
 Diffusionsverhalten geeignet

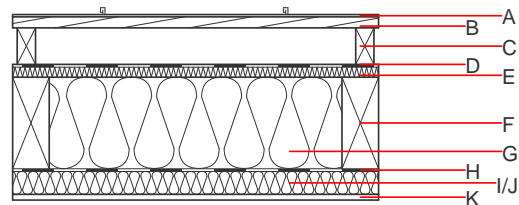
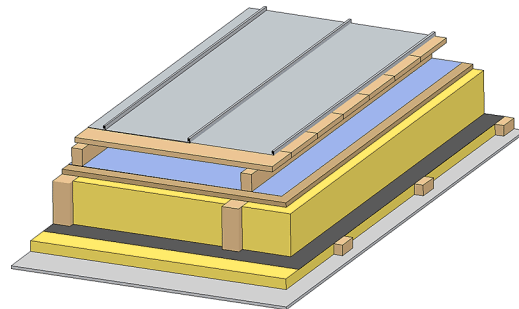
Berechnung durch HFA

Schallschutz $R_w (C; C_{tr})$ 50(-3;-8) dB
 $L_{n,w} (C_i)$

Bewertung durch TGM

Flächenbezogene Masse m 43,10 kg/m²

Berechnet mit GF



Bemerkung: Die Ausführung des Unterdachs und der Konterlattenhöhe sind je nach Dachneigung bzw. nationalen Anforderungen festzulegen.

Baustoffangaben zur Konstruktion, Schichtaufbau (von außen nach innen, Maße in mm)

Dicke	Baustoff	Wärmeschutz				Brandverhaltensklasse	
		λ	μ min - max	ρ	c	EN	
A	Blecheindeckung $d \geq 0,4$ od.				7800		A1
A	Kunststoffeindeckung						E
B	24,0 Holz Fichte Vollschalung	0,120	50	450	1,600		D
C	80,0 Holz Fichte Konterlattung (Hinterlüftung)	0,120	50	450	1,600		D
D	Unterdeckbahn $sd \leq 0,3\text{m}$				1000		E
E	22,0 Holzfaserdämmplatte [045; 250] - Unterdeckplatte	0,045	5	250	2,100		E
F	200,0 Konstruktionsholz (80/*; e=800)	0,120	50	450	1,600		D
G	200,0 Zellulosefaser [040; E]	0,040	1 - 2	55	2,000		E
H	Dampfbremse $sd \geq 2\text{m}$				1000		
I	50,0 Holz Fichte Querlattung (50/80; a=400)	0,120	50	450	1,600		D
J	50,0 Zellulosefaser [040; E] bzw. ohne Dämmstoff bei Var.01	0,040	1 - 2	55	2,000		E
K	12,5 Gipsfaserplatte oder	0,320	21	1000	1,100		A2
K	12,5 Gipsplatte Typ DF (GKF)	0,250	10	800	1,050		A2

Ökologische Bewertung (pro m² Konstruktionsfläche)

Datenbasis ecoinvent

Verbaute Menge an NAWAROS	kg	45,006
Anteil NAWAROS am Gesamtgewicht	%	74,21
Einsatz an Primärenergie	MJ	544,353
Erneuerbarer Primärenergieanteil	%	19,55
ΣΔO13		28,6

Berechnung durch HFA

Ökologische Bewertung im Detail

Datenbasis Datenbank ecoinvent

Lebenszyklus (Phasen)	GWP _{Fossil} [kg CO ₂ Äqv.]	GWP _{Biogen} [kg CO ₂ Äqv.]	GWP _{Total} [kg CO ₂ Äqv.]	AP [kg SO ₂ Äqv.]	EP [kg PO ₄ Äqv.]	ODP [kg R11 Äqv.]	POCP [kg Ethen Äqv.]
A1 - A3	30,138	-68,224	-38,086	0,148	0,068	2,21E-6	0,028

Lebenszyklus (Phasen)	PERE [MJ]	PERM [MJ]	PERT [MJ]	PENRE [MJ]	PENRM [MJ]	PENRT [MJ]
A1 - A3	106,396	704,892	811,288	437,957	19,383	457,340