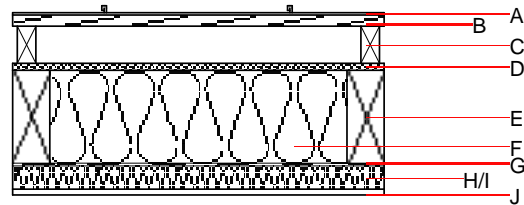
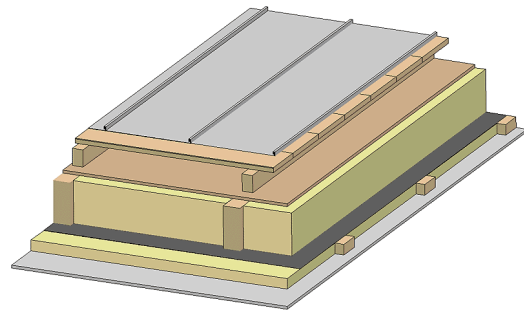


Flachdach/flachgeneigtes Dach - fdrhbi08a-00

Flachdach/flachgeneigtes Dach, Holzrahmen/Holztafel, hinterlüftet/belüftet, mit Installationsebene, auf Lattung, andere Oberfläche

Bauphysikalische Bewertung

Brandschutz	REI	30
max. Spannweite = 5 m; max. Last $E_{d,fi} = 3,0 \text{ kN/m}^2$ (geprüft ohne Dacheindeckung, Vollschalung, Konterlattung) Klassifizierung durch HFA		
Wärmeschutz	U	0,18 $\text{W}/(\text{m}^2\text{K})$
	Diffusionsverhalten	geeignet
Berechnung durch HFA		
Schallschutz	R_w ($C; C_{tr}$)	49(-3;-8) dB
	$L_{n,w}$ (C_i)	
Bewertung durch TGM		
Flächenbezogene Masse	m	37,60 kg/m^2
Berechnet mit GF		



Bemerkung: Die Ausführung des Unterdachs und der Konterlattenhöhe sind je nach Dachneigung bzw. nationalen Anforderungen festzulegen.

Baustoffangaben zur Konstruktion, Schichtaufbau (von außen nach innen, Maße in mm)

	Dicke	Baustoff	Wärmeschutz				Brandverhaltensklasse EN
			λ	μ min - max	ρ	c	
A		Kunststoffeindeckung oder					E
A		Blecheindeckung $d \geq 0,4$				7800	A1
B	24,0	Holz Fichte Vollschalung	0,120	50	450	1,600	D
C	80,0	Holz Fichte Konterlattung (Hinterlüftung)	0,120	50	450	1,600	D
D		Unterdeckbahn $sd \leq 0,3\text{m}$				1000	E
D	15,0	MDF	0,140	11	600	1,700	D
E	200,0	Konstruktionsholz (80/*; e=800)	0,120	50	450	1,600	D
F	200,0	Mineralwolle [040; ≥ 16 ; $< 1000^\circ\text{C}$]	0,040	1	16	1,030	A1
G		Dampfbremse $sd \geq 1\text{m}$				1000	
H	50,0	Holz Fichte Querlattung (50/80; a=400)	0,120	50	450	1,600	D
I	50,0	Mineralwolle [040; ≥ 16 ; $< 1000^\circ\text{C}$] bzw. ohne Dämmstoff bei Var.01	0,040	1	16	1,030	A1
J	12,5	Gipsfaserplatte oder	0,320	21	1000	1,100	A2
J	12,5	Gipsplatte Typ DF (GKF)	0,250	10	800	1,050	A2

Ökologische Bewertung (pro m² Konstruktionsfläche)

Datenbasisecoinvent

Verbaute Menge an NAWAROS	kg	37,819
Anteil NAWAROS am Gesamtgewicht	%	67,24
Einsatz an Primärenergie	MJ	638,182
Erneuerbarer Primärenergieanteil	%	16,48
ΣΔO13		36,5

Berechnung durch HFA

Ökologische Bewertung im Detail

Datenbasis Datenbankecoinvent

Lebenszyklus (Phasen)	GWP _{Fossil} [kg CO ₂ Äqv.]	GWP _{Biogen} [kg CO ₂ Äqv.]	GWP _{Total} [kg CO ₂ Äqv.]	AP [kg SO ₂ Äqv.]	EP [kg PO ₄ Äqv.]	ODP [kg R11 Äqv.]	POCP [kg Ethen Äqv.]
A1 - A3	32,570	-61,332	-28,762	0,169	0,079	2,53E-6	0,031

Lebenszyklus (Phasen)	PERE [MJ]	PERM [MJ]	PERT [MJ]	PENRE [MJ]	PENRM [MJ]	PENRT [MJ]
A1 - A3	105,146	638,476	743,622	533,036	29,762	562,799