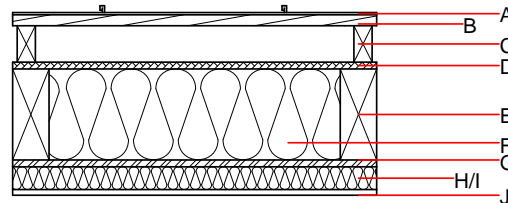
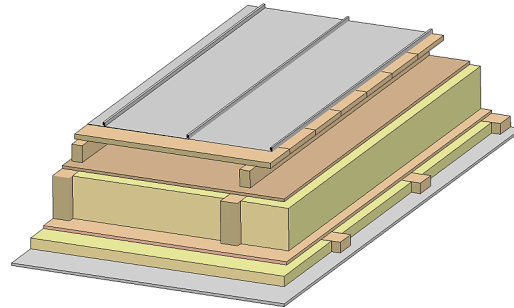


Flachdach/ flachgeneigtes Dach - fdrhbi10a-07

Flachdach/ flachgeneigtes Dach, Holzrahmen/ Holztafel, hinterlüftet/ belüftet, mit Installationsebene, auf Lattung, andere Oberfläche

Bauphysikalische Bewertung

Brandschutz	REI	30
max. Spannweite = 5 m; max. Last $E_{d,fi} = 3,0 \text{ kN/m}^2$ (geprüft ohne Dacheindeckung, Vollschalung, Konterlattung) Klassifizierung durch HFA		
Wärmeschutz	U	0,20 $\text{W}/(\text{m}^2\text{K})$
	Diffusionsverhalten	geeignet
Berechnung durch HFA		
Schallschutz	R_w ($C; C_{tr}$)	46(-3;-7) dB
	$L_{n,w}$ (C_i)	
Bewertung durch TGM		
Flächenbezogene Masse	m	47,30 kg/m^2
Berechnet mit GF		



Bemerkung: Die Ausführung des Unterdachs und der Konterlattenhöhe sind je nach Dachneigung bzw. nationalen Anforderungen festzulegen.

Baustoffangaben zur Konstruktion, Schichtaufbau (von außen nach innen, Maße in mm)

	Dicke	Baustoff	Wärmeschutz				Brandverhaltensklasse EN
			λ	μ min - max	ρ	c	
A		Blecheindeckung $d \geq 0,4$ oder				7800	A1
A		Kunststoffeindeckung					E
B	24,0	Holz Fichte Vollschalung	0,120	50	450	1,600	D
C	80,0	Holz Fichte Konterlattung (Hinterlüftung)	0,120	50	450	1,600	D
D		Unterdeckbahn $sd \leq 0,3\text{m}$				1000	E
D	15,0	MDF	0,140	11	600	1,700	D
E	200,0	Konstruktionsholz (80/..; e=800)	0,120	50	450	1,600	D
F	200,0	Schafwolle [0,041; R=26]	0,041	1	30	1,720	E
G	15,0	OSB (luftdicht verklebt)	0,130	200	600	1,700	D
H	50,0	Holz Fichte Querlattung (50/80; a=400)	0,120	50	450	1,600	D
I	50,0	Schafwolle [0,041; R=26]	0,041	1	30	1,720	E
J	12,5	Gipsplatte Typ DF (GKF) oder	0,250	10	800	1,050	A2
J	12,5	Gipsfaserplatte	0,320	21	1000	1,100	A2

Ökologische Bewertung (pro m² Konstruktionsfläche)

Datenbasis ecoinvent

Verbaute Menge an NAWAROS	kg	52,756
Anteil NAWAROS am Gesamtgewicht	%	77,86
Einsatz an Primärenergie	MJ	668,004
Erneuerbarer Primärenergieanteil	%	19,33
ΣΔO13		31,9

Berechnung durch HFA

Ökologische Bewertung im Detail

Datenbasis Datenbank ecoinvent

Lebenszyklus (Phasen)	GWP _{Fossil} [kg CO ₂ Äqv.]	GWP _{Biogen} [kg CO ₂ Äqv.]	GWP _{Total} [kg CO ₂ Äqv.]	AP [kg SO ₂ Äqv.]	EP [kg PO ₄ Äqv.]	ODP [kg R11 Äqv.]	POCP [kg Ethen Äqv.]
A1 - A3	40,957	-86,053	-45,096	0,152	0,070	2,68E-6	0,032

Lebenszyklus (Phasen)	PERE [MJ]	PERM [MJ]	PERT [MJ]	PENRE [MJ]	PENRM [MJ]	PENRT [MJ]
A1 - A3	129,095	920,042	1049,137	538,909	36,614	575,523