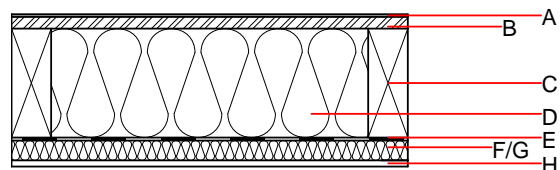
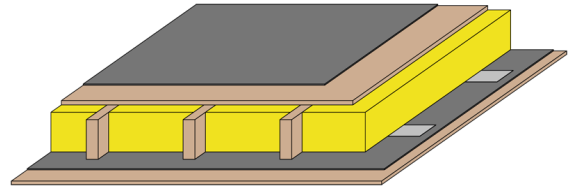


## Flachdach/flachgeneigtes Dach - fdrobo01a-01

Flachdach/flachgeneigtes Dach, Holzrahmen/Holztafel, nicht hinterlüftet, ohne Installationsebene, direkt, Holz sichtbar

### Bauphysikalische Bewertung

<b>Brandschutz</b>	<b>REI</b>	60
max. Spannweite = 5 m; max. Last $E_{d,fi}$ = 3,0 kN/m <sup>2</sup> (geprüft ohne Dacheindeckung; mit Sparren $\geq 80/200$ , $e \leq 800$ mm) Klassifizierung durch HFA		
<b>Wärmeschutz</b>	<b>U</b> <b>Diffusionsverhalten</b>	0,17 W/(m <sup>2</sup> K)
ACHTUNG: Hinsichtlich der Diffusion ist auf Grund der Verwendung einer feuchteadaptiven Dampfbremse ein objektbezogener Nachweis zu erbringen. Berechnung durch HFA		
<b>Schallschutz</b>	<b>R<sub>w</sub> (C;C<sub>tr</sub>)</b> <b>L<sub>n,w</sub> (C<sub>i</sub>)</b>	38 dB
Bewertung durch HFA		
<b>Flächenbezogene Masse</b>	<b>m</b>	42,50 kg/m <sup>2</sup>



**Bemerkung: ACHTUNG:** Der Aufbau benötigt hinsichtlich des Feuchteschutzes einen objektbezogenen Nachweis bez. Parameter wie z.B. Klima, Beschattung, etc. [http://www.infoholz.at/fileadmin/infoholz/media/datenblaetter\\_hfa\\_pdfs/OIB\\_aktuell\\_4\\_2012.pdf](http://www.infoholz.at/fileadmin/infoholz/media/datenblaetter_hfa_pdfs/OIB_aktuell_4_2012.pdf)

### Baustoffangaben zur Konstruktion, Schichtaufbau (von außen nach innen, Maße in mm)

	Dicke	Baustoff	Wärmeschutz				Brandverhaltensklasse EN
			$\lambda$	$\mu$ min - max	$\rho$	c	
A		Kunststoffeindeckung					E
B	25,0	OSB	0,130	200	600	1,700	D
C	240,0	Konstruktionsholz (80/...; e=800)	0,120	50	450	1,600	D
D	240,0	Mineralwolle [040; 33; $\geq 1000^\circ\text{C}$ ] Dämmstoffsicherung mit Blechstreifen (0,63/100 mm; e=500)	0,040	1	33	1,030	A1
E		Feuchteadaptive Dampfbremse					E
F	18,0	OSB	0,130	200	600	1,700	D

### Ökologische Bewertung (pro m<sup>2</sup> Konstruktionsfläche)

Datenbasis ecoinvent

Verbaute Menge an NAWAROS	kg	32,544
Anteil NAWAROS am Gesamtgewicht	%	75,79
Einsatz an Primärenergie	MJ	558,115
Erneuerbarer Primärenergieanteil	%	20,26
$\Sigma\Delta\text{OIB}$		35,4

Anschlussfuge und Schrauben nicht berücksichtigt.  
Berechnung durch HFA

**Ökologische Bewertung im Detail**

Datenbasis Datenbank ecoinvent

Lebenszyklus (Phasen)	GWP <sub>Fossil</sub> [kg CO <sub>2</sub> Äqv.]	GWP <sub>Biogen</sub> [kg CO <sub>2</sub> Äqv.]	GWP <sub>Total</sub> [kg CO <sub>2</sub> Äqv.]	AP [kg SO <sub>2</sub> Äqv.]	EP [kg PO <sub>4</sub> Äqv.]	ODP [kg R11 Äqv.]	POCP [kg Ethen Äqv.]
A1 - A3	28,764	-54,705	-25,941	0,161	0,052	2,66E-6	0,053

Lebenszyklus (Phasen)	PERE [MJ]	PERM [MJ]	PERT [MJ]	PENRE [MJ]	PENRM [MJ]	PENRT [MJ]
A1 - A3	113,065	567,408	680,473	445,050	101,136	546,186