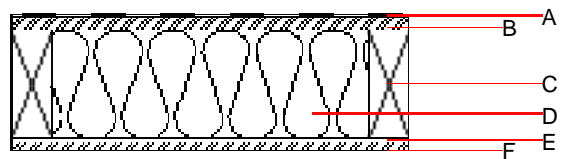
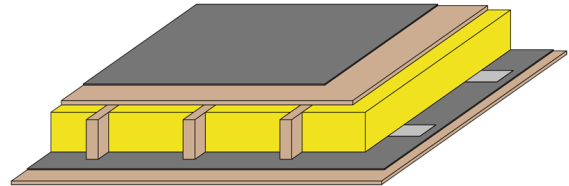


Flachdach/flachgeneigtes Dach - fdrobo01a-03

Flachdach/flachgeneigtes Dach, Holzrahmen/Holztafel, nicht hinterlüftet, ohne Installationsebene, direkt, Holz sichtbar

Bauphysikalische Bewertung

Brandschutz	REI	60
max. Spannweite = 5 m; max. Last $E_{d,fi}$ = 3,0 kN/m ² (geprüft ohne Dacheindeckung; mit Sparren $\geq 80/200$, $e \leq 800$ mm) Klassifizierung durch HFA		
Wärmeschutz	U Diffusionsverhalten	0,15 W/(m²K)
ACHTUNG: Hinsichtlich der Diffusion ist auf Grund der Verwendung einer feuchteadaptiven Dampfbremse ein objektbezogener Nachweis zu erbringen. Berechnung durch HFA		
Schallschutz	R_w (C;C_{tr}) L_{n,w} (C_i)	39 dB
Bewertung durch HFA		
Flächenbezogene Masse	m	49,20 kg/m²



Bemerkung: ACHTUNG: Der Aufbau benötigt hinsichtlich des Feuchteschutzes einen objektbezogenen Nachweis bez. Parameter wie z.B. Klima, Beschattung, etc. http://www.infoholz.at/fileadmin/infoholz/media/datenblaetter_hfa_pdfs/OIB_aktuell_4_2012.pdf

Baustoffangaben zur Konstruktion, Schichtaufbau (von außen nach innen, Maße in mm)

Dicke	Baustoff	Wärmeschutz				Brandverhaltensklasse EN
		λ	μ min - max	ρ	c	
A	Kunststoffeindeckung					E
B	25,0 OSB	0,130	200	600	1,700	D
C	300,0 Brettschichtholz (80/300; e=800)	0,130	50	500	1,600	D
D	300,0 Mineralwolle [040; 33; $\geq 1000^\circ\text{C}$] Dämmstoffsicherung mit Blechstreifen (0,63/100 mm; e=500)	0,040	1	33	1,030	A1
E	Feuchteadaptive Dampfbremse					E
F	18,0 OSB	0,130	200	600	1,700	D

Ökologische Bewertung (pro m² Konstruktionsfläche)

Datenbasis ecoinvent

Verbaute Menge an NAWAROS	kg	38,244
Anteil NAWAROS am Gesamtgewicht	%	76,37
Einsatz an Primärenergie	MJ	619,114
Erneuerbarer Primärenergieanteil	%	20,83
$\Sigma\Delta OI3$		38,9

Anschlussfuge und Schrauben nicht berücksichtigt.
Berechnung durch HFA

Ökologische Bewertung im Detail

Datenbasis Datenbank ecoinvent

Lebenszyklus (Phasen)	GWP _{Fossil} [kg CO ₂ Äqv.]	GWP _{Biogen} [kg CO ₂ Äqv.]	GWP _{Total} [kg CO ₂ Äqv.]	AP [kg SO ₂ Äqv.]	EP [kg PO ₄ Äqv.]	ODP [kg R11 Äqv.]	POCP [kg Ethen Äqv.]
A1 - A3	32,116	-64,116	-31,999	0,184	0,059	2,84E-6	0,063

Lebenszyklus (Phasen)	PERE [MJ]	PERM [MJ]	PERT [MJ]	PENRE [MJ]	PENRM [MJ]	PENRT [MJ]
A1 - A3	128,989	665,676	794,665	490,125	101,136	591,261