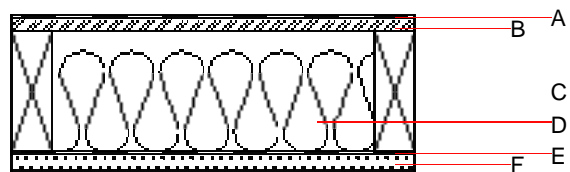
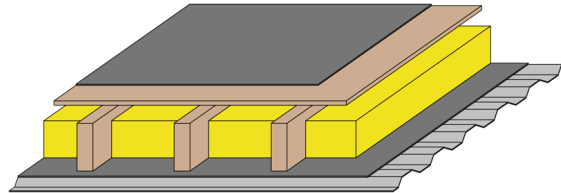


Flachdach/flachgeneigtes Dach - fdrobo02a-00

Flachdach/flachgeneigtes Dach, Holzrahmen/Holztafel, nicht hinterlüftet, ohne Installationsebene, direkt, andere Oberfläche

Bauphysikalische Bewertung

| | | |
|---|---|--------------------------------|
| Brandschutz | REI | 60 |
| max. Spannweite = 5 m; max. Last $E_{d,fi}$ = 3,0 kN/m ² (geprüft ohne Dacheindeckung; mit Sparren $\geq 80/200$, $e \leq 800$ mm) Klassifizierung durch HFA | | |
| Wärmeschutz | U Diffusionsverhalten | 0,22 W/(m²K) |
| ACHTUNG: Hinsichtlich der Diffusion ist auf Grund der Verwendung einer feuchteadaptiven Dampfbremse ein objektbezogener Nachweis zu erbringen. Berechnung durch HFA | | |
| Schallschutz | R_w (C;C_{tr}) L_{n,w} (C_i) | 33 dB |
| Bewertung durch HFA | | |
| Flächenbezogene Masse | m | 50,80 kg/m² |



Bemerkung: ACHTUNG: Der Aufbau benötigt hinsichtlich des Feuchteschutzes einen objektbezogenen Nachweis bez. Parameter wie z.B. Klima, Beschattung, etc. http://www.infoholz.at/fileadmin/infoholz/media/datenblaetter_hfa_pdfs/OIB_aktuell_4_2012.pdf

Baustoffangaben zur Konstruktion, Schichtaufbau (von außen nach innen, Maße in mm)

| | Dicke | Baustoff | Wärmeschutz | | | | Brandverhaltensklasse EN |
|---|-------|--|-------------|-----------------|--------|-------|--------------------------|
| | | | λ | μ min - max | ρ | c | |
| A | | Kunststoffeindeckung | | | | | E |
| B | 25,0 | OSB | 0,130 | 200 | 600 | 1,700 | D |
| C | 240,0 | Konstruktionsholz (80/240; e=625) | 0,120 | 50 | 450 | 1,600 | D |
| D | 204,0 | Mineralwolle [040; 33; $\geq 1000^\circ\text{C}$] | 0,040 | 1 | 33 | 1,030 | A1 |
| E | | Feuchteadaptive Dampfbremse | | | | | E |
| F | 32,0 | Trapezblech gelocht | | | | | E |

Ökologische Bewertung (pro m² Konstruktionsfläche)

Datenbasis ecoinvent

| | | |
|----------------------------------|----|---------|
| Verbaute Menge an NAWAROS | kg | 24,937 |
| Anteil NAWAROS am Gesamtgewicht | % | 63,23 |
| Einsatz an Primärenergie | MJ | 640,193 |
| Erneuerbarer Primärenergieanteil | % | 15,09 |
| $\Sigma\Delta OI3$ | | 47,0 |

Anschlussfuge und Schrauben sind nicht berücksichtigt.
Berechnung durch HFA

Ökologische Bewertung im Detail

Datenbasis Datenbank ecoinvent

| Lebenszyklus (Phasen) | GWP _{Fossil} [kg CO ₂ Äqv.] | GWP _{Biogen} [kg CO ₂ Äqv.] | GWP _{Total} [kg CO ₂ Äqv.] | AP [kg SO ₂ Äqv.] | EP [kg PO ₄ Äqv.] | ODP [kg R11 Äqv.] | POCP [kg Ethen Äqv.] |
|--------------------------|--|--|---|---------------------------------|---------------------------------|----------------------|-------------------------|
| A1 - A3 | 36,698 | -41,742 | -5,044 | 0,201 | 0,073 | 2,94E-6 | 0,062 |

| Lebenszyklus (Phasen) | PERE [MJ] | PERM [MJ] | PERT [MJ] | PENRE [MJ] | PENRM [MJ] | PENRT [MJ] |
|--------------------------|--------------|--------------|--------------|---------------|---------------|---------------|
| A1 - A3 | 96,608 | 432,864 | 529,472 | 543,585 | 88,127 | 631,712 |