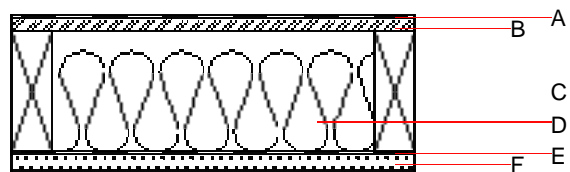
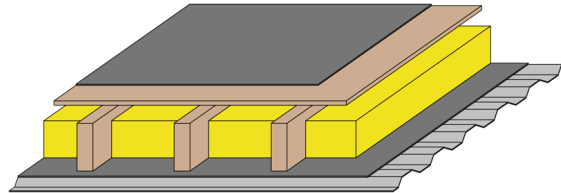


Flachdach/flachgeneigtes Dach - fdrobo02a-01

Flachdach/flachgeneigtes Dach, Holzrahmen/Holztafel, nicht hinterlüftet, ohne Installationsebene, direkt, andere Oberfläche

Bauphysikalische Bewertung

Brandschutz	REI	60
max. Spannweite = 5 m; max. Last $E_{d,fl}$ = 3,0 kN/m ² (geprüft ohne Dacheindeckung; mit Sparren $\geq 80/200$, $e \leq 800$ mm) Klassifizierung durch HFA		
Wärmeschutz	U Diffusionsverhalten	0,19 W/(m ² K)
ACHTUNG: Hinsichtlich der Diffusion ist auf Grund der Verwendung einer feuchteadaptiven Dampfbremse ein objektbezogener Nachweis zu erbringen. Berechnung durch HFA		
Schallschutz	R_w ($C; C_{tr}$) $L_{n,w}$ (C_i)	34 dB
Bewertung durch HFA		
Flächenbezogene Masse	m	54,30 kg/m ²



Bemerkung: ACHTUNG: Der Aufbau benötigt hinsichtlich des Feuchteschutzes einen objektbezogenen Nachweis bez. Parameter wie z.B. Klima, Beschattung, etc. http://www.infoholz.at/fileadmin/infoholz/media/datenblaetter_hfa_pdfs/OIB_aktuell_4_2012.pdf

Baustoffangaben zur Konstruktion, Schichtaufbau (von außen nach innen, Maße in mm)

	Dicke	Baustoff	Wärmeschutz				Brandverhaltensklasse EN
			λ	μ min - max	ρ	c	
A		Kunststoffeindeckung					E
B	25,0	OSB	0,130	200	600	1,700	D
C	280,0	Konstruktionsholz (80/280; e=625)	0,120	50	450	1,600	D
D	238,0	Mineralwolle [040; 33; $\geq 1000^\circ\text{C}$]	0,040	1	33	1,030	A1
E		Feuchteadaptive Dampfbremse					E
F	32,0	Trapezblech gelocht					E

Ökologische Bewertung (pro m² Konstruktionsfläche)

Datenbasis ecoinvent

Verbaute Menge an NAWAROS	kg	26,761
Anteil NAWAROS am Gesamtgewicht	%	62,66
Einsatz an Primärenergie	MJ	684,368
Erneuerbarer Primärenergieanteil	%	15,10
$\Sigma\Delta OI3$		50,8

Anschlussfuge und Schrauben sind nicht berücksichtigt.
Berechnung durch HFA

Ökologische Bewertung im Detail

Datenbasis Datenbank ecoinvent

Lebenszyklus (Phasen)	GWP _{Fossil} [kg CO ₂ Äqv.]	GWP _{Biogen} [kg CO ₂ Äqv.]	GWP _{Total} [kg CO ₂ Äqv.]	AP [kg SO ₂ Äqv.]	EP [kg PO ₄ Äqv.]	ODP [kg R11 Äqv.]	POCP [kg Ethen Äqv.]
A1 - A3	39,600	-44,756	-5,155	0,220	0,078	3,08E-6	0,070

Lebenszyklus (Phasen)	PERE [MJ]	PERM [MJ]	PERT [MJ]	PENRE [MJ]	PENRM [MJ]	PENRT [MJ]
A1 - A3	103,368	464,310	567,678	581,000	88,127	669,127