

Geschossdecke - gdmnxa03a-04

Geschossdecke, Holzmassivbau, mit Abhängung, nass, mit Schüttung, andere Oberfläche

Bauphysikalische Bewertung

Brandschutz REI 90
 max. Spannweite = 5 m; max. Last $E_{d,fi} = 6,5 \text{ kN/m}^2$ (ohne Fußbodenaufbau)
 Klassifizierung durch HFA

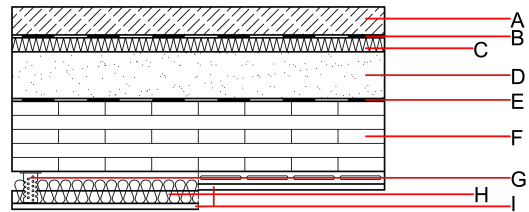
Wärmeschutz U Diffusionsverhalten 0,34 $\text{W}/(\text{m}^2\text{K})$
 geeignet
 Berechnung durch HFA

Schallschutz $R_w (C; C_{tr})$ 77(-5;-12) dB
 $L_{n,w} (C_1)$ 43(2)

$[C_{150-2500}] = [9]$ dB
 Bewertung durch HFA

Flächenbezogene Masse m 336,70 kg/m^2

Berechnet mit GKF



Bemerkung: D: Schüttung m^3 ca. 93 kg/m^2

Baustoffangaben zur Konstruktion, Schichtaufbau (von außen nach innen, Maße in mm)

	Dicke	Baustoff	Wärmeschutz				Brandverhaltensklasse EN
			λ	μ min - max	ρ	c	
A	60,0	Zementestrich m^3 ca. 150 kg/m^2	1,330	50 - 100	2500	1,080	
B		Trennschicht Kunststoff	0,200	100000	1400	1,400	E
C	30,0	Trittschalldämmung MW-T [$s' = 10 \text{ MN}/\text{m}^3$]	0,033	1	70	1,030	A1
D	60,0	Splittschüttung ungebunden	0,700	1	1550	1,000	A1
E		Rieselschutz					E
F	160,0	Brettspertholz (verklebt) 5-lagig (Decklage mind. 40 mm)	0,130	50	500	1,600	D
G	27,0	Federschiene (a=400)					
H	25,0	Mineralwolle [040; ≥ 16 ; $< 1000^\circ\text{C}$]	0,040	1	16	1,030	A1
I	12,5	Gipsplatte Typ DF (GKF) oder	0,250	10	800	1,050	A2
I	12,5	Gipsfaserplatte	0,320	21	1000	1,100	A2

Ökologische Bewertung (pro m^2 Konstruktionsfläche)

Datenbasis ecoinvent

Verbaute Menge an NAWAROS	kg	75,422
Anteil NAWAROS am Gesamtgewicht	%	23,57
Einsatz an Primärenergie	MJ	1009,632
Erneuerbarer Primärenergieanteil	%	6,56
$\Sigma\Delta\text{O}13$		61,2

Berechnung durch HFA

Ökologische Bewertung im Detail

Datenbasis Datenbank ecoinvent

Lebenszyklus (Phasen)	GWP _{Fossil} [kg CO ₂ Äqv.]	GWP _{Biogen} [kg CO ₂ Äqv.]	GWP _{Total} [kg CO ₂ Äqv.]	AP [kg SO ₂ Äqv.]	EP [kg PO ₄ Äqv.]	ODP [kg R11 Äqv.]	POCP [kg Ethen Äqv.]
A1 - A3	65,231	-117,359	-52,128	0,275	0,124	4,65E-6	0,073

Lebenszyklus (Phasen)	PERE [MJ]	PERM [MJ]	PERT [MJ]	PENRE [MJ]	PENRM [MJ]	PENRT [MJ]
A1 - A3	66,255	1094,400	1160,655	943,378	52,971	996,348