

Geschossdecke - gdrnxa01a-05

Geschossdecke, Holzrahmen/Holztafel, mit Abhängung, nass, ohne Schüttung, andere Oberfläche

Bauphysikalische Bewertung

Brandschutz REI 30
 max. Spannweite = 5 m, max. Last $E_{d,fi} = 3,66 \text{ kN/m}^2$ (ohne Fußbodenaufbau)
 Klassifizierung durch HFA

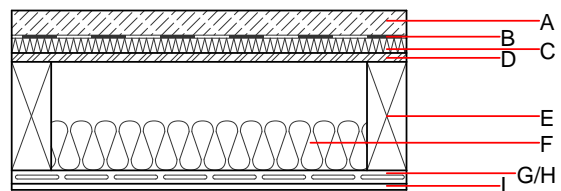
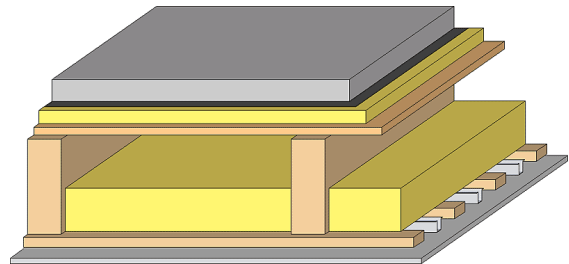
Wärmeschutz U 0,27 $\text{W}/(\text{m}^2\text{K})$
Diffusionsverhalten geeignet
 Berechnung durch HFA

Schallschutz $R_w (C; C_{tr})$ 66(-1;-6) dB
 $L_{n,w} (C_i)$ 52(0)

Bewertung durch TGM

Flächenbezogene Masse m 145,80 kg/m^2

Berechnet mit GF



Bemerkung: e=625

Baustoffangaben zur Konstruktion, Schichtaufbau (von außen nach innen, Maße in mm)

	Dicke	Baustoff	Wärmeschutz				Brandverhaltensklasse EN
			λ	μ min - max	ρ	c	
A	50,0	Anhydritestrich od. Zementestrich	0,700	10	2200	1,300	A1
B		Trennschicht Kunststoff	0,200	100000	1400	1,400	E
C	30,0	Trittschalldämmung MW-T	0,035	1	68	1,030	A1
D	18,0	OSB	0,130	200	600	1,700	D
E	220,0	Konstruktionsholz (80/..; e=*)	0,120	50	450	1,600	D
F	100,0	Zellulosefaser [040; E]	0,040	1 - 2	55	2,000	E
G	24,0	Holz Fichte Sparschalung (24/100; a=400)	0,120	50	450	1,600	D
H	27,0	Federschiene (zw. Sparschalung angeordnet)	0,156				
I	12,5	Gipsplatte Typ DF (GKF)	0,250	10	800	1,050	A2
I	12,5	Gipsfaserplatte	0,320	21	1000	1,100	A2

Ökologische Bewertung (pro m^2 Konstruktionsfläche)

Datenbasis ecoinvent

Verbaute Menge an NAWAROS	kg	29,613
Anteil NAWAROS am Gesamtgewicht	%	20,40
Einsatz an Primärenergie	MJ	596,601
Erneuerbarer Primärenergieanteil	%	17,76
$\Sigma\Delta OI3$		34,3

Berechnung durch HFA

Ökologische Bewertung im Detail

Datenbasis Datenbank ecoinvent

Lebenszyklus (Phasen)	GWP _{Fossil} [kg CO ₂ Äqv.]	GWP _{Biogen} [kg CO ₂ Äqv.]	GWP _{Total} [kg CO ₂ Äqv.]	AP [kg SO ₂ Äqv.]	EP [kg PO ₄ Äqv.]	ODP [kg R11 Äqv.]	POCP [kg Ethen Äqv.]
A1 - A3	36,450	-46,457	-10,007	0,143	0,069	2,38E-6	0,026

Lebenszyklus (Phasen)	PERE [MJ]	PERM [MJ]	PERT [MJ]	PENRE [MJ]	PENRM [MJ]	PENRT [MJ]
A1 - A3	105,928	479,358	585,286	490,673	16,832	507,505