

Geschossdecke - gdrnxa05b-13

Geschossdecke, Holzrahmen/Holztafel, mit Abhängung, nass, ohne Schüttung, andere Oberfläche

Bauphysikalische Bewertung

Brandschutz REI 60

max. Spannweite = 5 m; max. Last $E_{d,fi}$ = 3,66 kN/m² (ohne Fußbodenaufbau)
 REI 90 bei $\geq 80/220$ mm Deckenbalken sowie 3x15 mm GKF- od. GF-Beplankung
 Klassifizierung durch HFA

Deutschland

F60

Last $E_{d,fi}$ gemäß des deutschen Verwendbarkeitsnachweises

Nachweis: DIN 4102-4:2016-05, Tabelle 10.12, Zeile 4

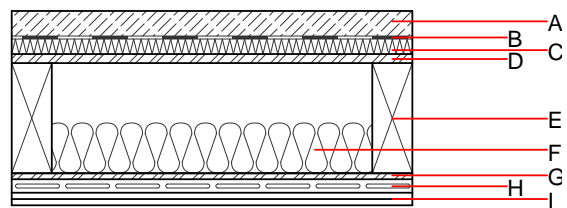
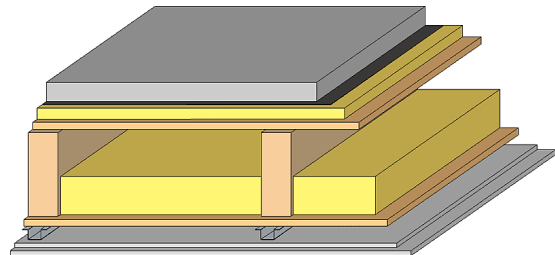
Wärmeschutz U Diffusionsverhalten geeignet

Schallschutz R_w (C;C_{tr}) 58(-1;-7) dB
 $L_{n,w}$ (C_i) 60(0)

Bewertung durch Müller-BBM

Flächenbezogene Masse m 171,90 kg/m²

Berechnet mit GKF



Baustoffangaben zur Konstruktion, Schichtaufbau (von außen nach innen, Maße in mm)

	Dicke	Baustoff	Wärmeschutz				Brandverhaltensklasse EN
			λ	μ min – max	ρ	c	
A	50,0	Anhydritestrich od. Zementestrich	0,700	10	2200	1,300	A1
B		Trennschicht Kunststoff	0,200	100000	1400	1,400	E
C	30,0	Trittschalldämmung MW-T	0,035	1	68	1,030	A1
D	22,0	OSB	0,130	200	600	1,700	D
E	240,0	Konstruktionsholz (80/..; e=625)	0,120	50	450	1,600	D
F	100,0	Holzfaserdämmung [039; 45]	0,039	1 - 2	45	2,100	E
G	12,0	OSB	0,130	200	600	1,700	D
H	27,0	Federschiene					
I	25,0	Gipsplatte Typ DF (GKF) (2x12,5 mm) oder	0,250	10	800	1,050	A2
I	25,0	Gipsfaserplatte (2x12,5 mm)	0,320	21	1000	1,100	A2

Ökologische Bewertung (pro m² Konstruktionsfläche)

Datenbasis ecoinvent

Verbaute Menge an NAWAROS	kg	39,010
Anteil NAWAROS am Gesamtgewicht	%	23,54
Einsatz an Primärenergie	MJ	772,022
Erneuerbarer Primärenergieanteil	%	18,34
$\Sigma\Delta OI3$		41,5

Berechnung durch HFA

Datenbasis GaBi (ÖKOBAUDAT)

Verbaute Menge an Nawaros	kg	40,340
Biogener Kohlenstoff in kg CO ₂ Äqv.	kg CO ₂	60,490
Einsatz Primärenergie	MJ	986,650
Davon Anteil erneuerbar	%	26,69

Berechnung durch TUM

Ökologische Bewertung im Detail

Datenbasis Datenbank ecoinvent

Lebenszyklus (Phasen)	GWP _{Fossil} [kg CO ₂ Äqv.]	GWP _{Biogen} [kg CO ₂ Äqv.]	GWP _{Total} [kg CO ₂ Äqv.]	AP [kg SO ₂ Äqv.]	EP [kg PO ₄ Äqv.]	ODP [kg R11 Äqv.]	POCP [kg Ethen Äqv.]
A1 - A3	44,416	-63,940	-19,524	0,169	0,081	3,11E-6	0,031

Lebenszyklus (Phasen)	PERE [MJ]	PERM [MJ]	PERT [MJ]	PENRE [MJ]	PENRM [MJ]	PENRT [MJ]
A1 - A3	141,561	655,170	796,731	630,461	35,150	665,611

Datenbasis Datenbank GaBi (ÖKOBAUDAT)

Lebenszyklus (Phasen)	GWP _{Total} [kg CO ₂ Äqv.]	AP [kg SO ₂ Äqv.]	EP [kg PO ₄ Äqv.]	ODP [kg R11 Äqv.]	POCP [kg Ethen Äqv.]
A1 - A3	-33,469	0,159	0,026	8,24E-7	0,037
C1 - C4	81,867	0,010	0,003	8,07E-8	0,001
A1 - C4	50,061	0,174	0,030	9,20E-7	0,038

Lebenszyklus (Phasen)	PERE [MJ]	PERM [MJ]	PERT [MJ]	PENRE [MJ]	PENRM [MJ]	PENRT [MJ]
A1 - A3	260,888	845,450	1107,568	694,774	45,163	740,085
C1 - C4	1,675	-834,352	-831,539	17,926	-29,909	3,617
A1 - C4	263,322	11,617	277,791	723,331	15,358	762,577