

## Geschossdecke - gdrnxa05b-02

Geschossdecke, Holzrahmen/Holztafel, mit Abhängung, nass, ohne Schüttung, andere Oberfläche

### Bauphysikalische Bewertung

**Brandschutz** REI 60  
 max. Spannweite = 5 m; max. Last  $E_{d,fl}$  = 3,66 kN/m<sup>2</sup> (ohne Fußbodenaufbau)  
 REI 90 bei  $\geq 80/220$  mm Deckenbalken sowie 3x15 mm GKF- od. GF-Beplankung  
 Klassifizierung durch HFA

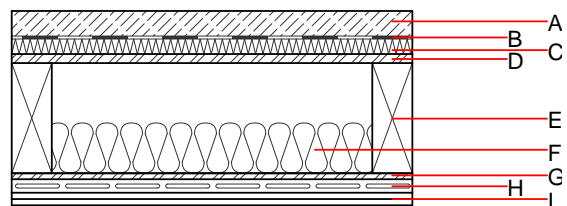
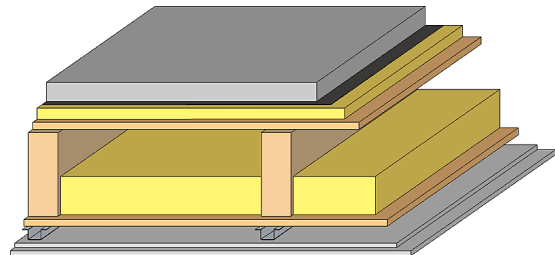
**Wärmeschutz** U 0,25 W/(m<sup>2</sup>K)  
 Diffusionsverhalten geeignet

**Schallschutz**  $R_w$  (C;C<sub>tr</sub>) 58(-1;-7) dB  
 $L_{n,w}$  (C<sub>1</sub>) 59(0)

Beurteilung durch TGM

**Flächenbezogene Masse** m 172,40 kg/m<sup>2</sup>

Berechnet mit GKF



### Baustoffangaben zur Konstruktion, Schichtaufbau (von außen nach innen, Maße in mm)

	Dicke	Baustoff	Wärmeschutz				Brandverhaltensklasse EN
			$\lambda$	$\mu$ min – max	$\rho$	c	
A	50,0	Anhydritestrich od. Zementestrich	0,700	10	2200	1,300	A1
B		Trennschicht Kunststoff	0,200	100000	1400	1,400	E
C	30,0	Trittschalldämmung MW-T	0,035	1	68	1,030	A1
D	18,0	OSB	0,130	200	600	1,700	D
E	240,0	Konstruktionsholz (80/..; e=625)	0,120	50	450	1,600	D
F	100,0	Mineralwolle [040; $\geq 16$ ; <1000°C]	0,040	1	16	1,030	A1
G	12,0	OSB	0,130	200	600	1,700	D
H	27,0	Federschiene					
I	25,0	Gipsplatte Typ DF (GKF) (2x12,5 mm) oder	0,250	10	800	1,050	A2
I	25,0	Gipsfaserplatte (2x12,5 mm)	0,320	21	1000	1,100	A2

### Ökologische Bewertung (pro m<sup>2</sup> Konstruktionsfläche)

#### Datenbasis ecoinvent

Verbaute Menge an NAWAROS	kg	32,636
Anteil NAWAROS am Gesamtgewicht	%	20,33
Einsatz an Primärenergie	MJ	756,150
Erneuerbarer Primärenergieanteil	%	17,09
$\Sigma\Delta OI3$		43,2

Berechnung durch HFA

**Ökologische Bewertung im Detail**

Datenbasis Datenbank ecoinvent

Lebenszyklus (Phasen)	GWP <sub>Fossil</sub> [kg CO <sub>2</sub> Äqv.]	GWP <sub>Biogen</sub> [kg CO <sub>2</sub> Äqv.]	GWP <sub>Total</sub> [kg CO <sub>2</sub> Äqv.]	AP [kg SO <sub>2</sub> Äqv.]	EP [kg PO <sub>4</sub> Äqv.]	ODP [kg R11 Äqv.]	POCP [kg Ethen Äqv.]
A1 - A3	43,381	-53,116	-9,735	0,173	0,083	3,14E-6	0,031

Lebenszyklus (Phasen)	PERE [MJ]	PERM [MJ]	PERT [MJ]	PENRE [MJ]	PENRM [MJ]	PENRT [MJ]
A1 - A3	129,193	544,594	673,786	626,958	25,504	652,462