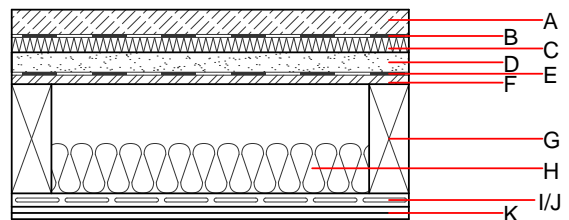
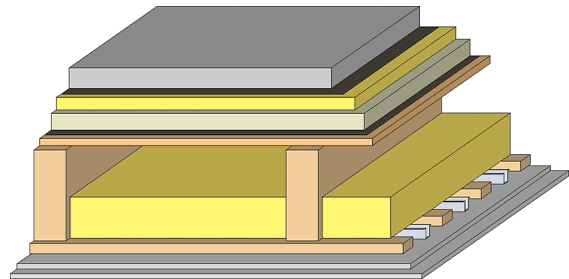


Geschossdecke - gdrnxa07b-00

Geschossdecke, Holzrahmen/Holztafel, mit Abhängung, nass, mit Schüttung, andere Oberfläche

Bauphysikalische Bewertung

Brandschutz	REI	60
max. Spannweite = 5 m; max. Last $E_{d,fl}$ = 3,66 kN/m ² (ohne Fußbodenaufbau) REI 90 bei ≥ 80/220 mm Deckenbalken sowie 3x15 mm GKF- od. GF-Beplankung Klassifizierung durch HFA		
Wärmeschutz	U Diffusionsverhalten	0,26 W/(m ² K) geeignet
Berechnung durch HFA		
Schallschutz	R _w (C;C _{tr}) L _{n,w} (C _i)	70(0;-4) dB 41(0)
Beurteilung durch TGM		
Flächenbezogene Masse	m	224,40 kg/m ²
Berechnet mit GKF		



Baustoffangaben zur Konstruktion, Schichtaufbau (von außen nach innen, Maße in mm)

Dicke	Baustoff	Wärmeschutz				Brandverhaltensklasse EN
		λ	μ min - max	ρ	c	
A	50,0 Zementestrich od. Anhydritestrich	1,330	50 - 100	2000	1,080	A1
B	Trennschicht Kunststoff	0,200	100000	1400	1,400	E
C	30,0 Trittschalldämmung MW-T [s' = 10 MN/m ³]	0,035	1	68	1,030	A1
D	40,0 Schüttung lose	0,700	1	1800	1,000	A1
E	Rieselschutz					E
F	18,0 OSB	0,130	200	600	1,700	D
G	220,0 Konstruktionsholz (80/..; e=625)	0,120	50	450	1,600	D
H	100,0 Mineralwolle [040; ≥16; <1000°C]	0,040	1	16	1,030	A1
I	Holz Fichte Sparschalung (24/100; a=400)	0,120	50	450	1,600	D
J	27,0 Federschiene zwischen Sparschalung angeordnet	0,156				
K	25,0 Gipsplatte Typ DF (GKF) (2x...) oder	0,250	10	800	1,050	A2
K	25,0 Gipsfaserplatte (2x...)	0,320	21	1000	1,100	A2

Ökologische Bewertung (pro m² Konstruktionsfläche)

Datenbasis ecoinvent

Verbaute Menge an NAWAROS	kg	27,546
Anteil NAWAROS am Gesamtgewicht	%	12,13
Einsatz an Primärenergie	MJ	698,523
Erneuerbarer Primärenergieanteil	%	15,79
ΣΔO13		41,5

Berechnung durch HFA

Ökologische Bewertung im Detail

Datenbasis Datenbank ecoinvent

Lebenszyklus (Phasen)	GWP _{Fossil} [kg CO ₂ Äqv.]	GWP _{Biogen} [kg CO ₂ Äqv.]	GWP _{Total} [kg CO ₂ Äqv.]	AP [kg SO ₂ Äqv.]	EP [kg PO ₄ Äqv.]	ODP [kg R11 Äqv.]	POCP [kg Ethen Äqv.]
A1 - A3	41,302	-44,511	-3,209	0,163	0,078	2,96E-6	0,029

Lebenszyklus (Phasen)	PERE [MJ]	PERM [MJ]	PERT [MJ]	PENRE [MJ]	PENRM [MJ]	PENRT [MJ]
A1 - A3	110,309	455,553	565,861	588,214	20,654	608,868