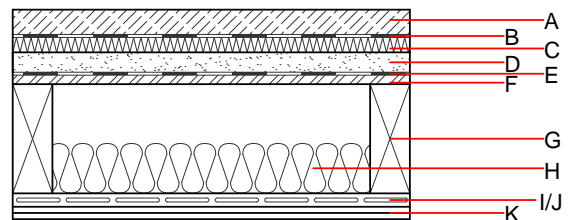
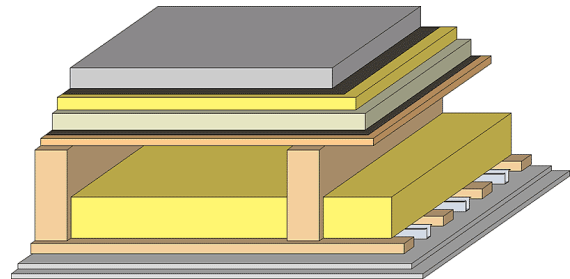


## Geschossdecke - gdrnxa07b-03

Geschossdecke, Holzrahmen/Holztafel, mit Abhängung, nass, mit Schüttung, andere Oberfläche

### Bauphysikalische Bewertung

<b>Brandschutz</b>	<b>REI</b>	60
max. Spannweite = 5 m; max. Last $E_{d,ff}$ = 3,66 kN/m <sup>2</sup> (ohne Fußbodenaufbau)		
REI 90 bei ≥ 80/220 mm Deckenbalken sowie 3x15 mm GKF- od. GF-Beplankung		
Klassifizierung durch HFA		
<b>Wärmeschutz</b>	<b>U</b>	0,24 W/(m <sup>2</sup> K)
	<b>Diffusionsverhalten</b>	geeignet
Berechnung durch HFA		
<b>Schallschutz</b>	<b>R<sub>w</sub> (C;C<sub>tr</sub>)</b>	70(0;-4) dB
	<b>L<sub>n,w</sub> (C<sub>i</sub>)</b>	41(0)
Beurteilung durch TGM		
<b>Flächenbezogene Masse</b>	<b>m</b>	227,40 kg/m <sup>2</sup>
Berechnet mit GKF		



### Baustoffangaben zur Konstruktion, Schichtaufbau (von außen nach innen, Maße in mm)

Dicke	Baustoff	Wärmeschutz				Brandverhaltensklasse EN
		$\lambda$	$\mu$ min - max	$\rho$	c	
A	50,0 Zementestrich od. Anhydritestrich	1,330	50 - 100	2000	1,080	A1
B	Trennschicht Kunststoff	0,200	100000	1400	1,400	E
C	30,0 Trittschalldämmung MW-T [ $s' = 10 \text{ MN/m}^3$ ]	0,035	1	68	1,030	A1
D	40,0 Schüttung lose	0,700	1	1800	1,000	A1
E	Rieselschutz					E
F	18,0 OSB	0,130	200	600	1,700	D
G	220,0 Konstruktionsholz (80/..; e=625)	0,120	50	450	1,600	D
H	100,0 Mineralwolle [035; 50; <1000°C]	0,035	1	50	1,030	A1
I	Holz Fichte Sparschalung (24/100; a=400)	0,120	50	450	1,600	D
J	27,0 Federschiene zwischen Sparschalung angeordnet	0,156				
K	25,0 Gipsplatte Typ DF (GKF) (2x...) oder	0,250	10	800	1,050	A2
K	25,0 Gipsfaserplatte (2x...)	0,320	21	1000	1,100	A2

### Ökologische Bewertung (pro m<sup>2</sup> Konstruktionsfläche)

#### Datenbasis ecoinvent

Verbaute Menge an NAWAROS	kg	27,546
Anteil NAWAROS am Gesamtgewicht	%	11,98
Einsatz an Primärenergie	MJ	832,011
Erneuerbarer Primärenergieanteil	%	13,96
$\Sigma\Delta OI3$		52,5

Berechnung durch HFA

**Ökologische Bewertung im Detail**

Datenbasis Datenbank ecoinvent

Lebenszyklus (Phasen)	GWP <sub>Fossil</sub> [kg CO <sub>2</sub> Äqv.]	GWP <sub>Biogen</sub> [kg CO <sub>2</sub> Äqv.]	GWP <sub>Total</sub> [kg CO <sub>2</sub> Äqv.]	AP [kg SO <sub>2</sub> Äqv.]	EP [kg PO <sub>4</sub> Äqv.]	ODP [kg R11 Äqv.]	POCP [kg Ethen Äqv.]
A1 - A3	48,060	-44,525	3,536	0,205	0,098	3,69E-6	0,033

Lebenszyklus (Phasen)	PERE [MJ]	PERM [MJ]	PERT [MJ]	PENRE [MJ]	PENRM [MJ]	PENRT [MJ]
A1 - A3	116,186	455,553	571,739	715,825	20,654	736,478