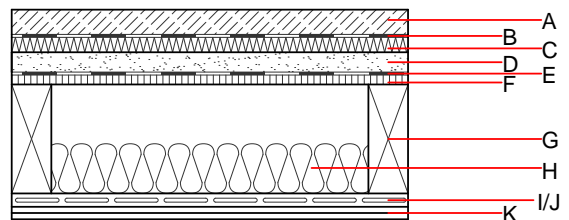
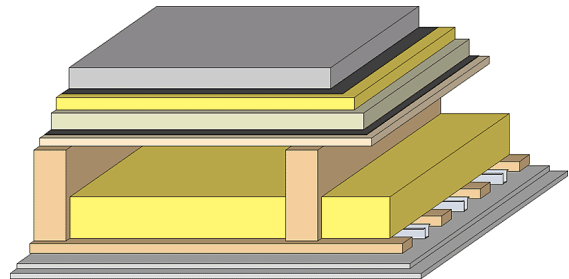


Geschossdecke - gdrnxa08b-03

Geschossdecke, Holzrahmen/Holztafel, mit Abhängung, nass, mit Schüttung, andere Oberfläche

Bauphysikalische Bewertung

Brandschutz	REI	60
max. Spannweite = 5 m; max. Last $E_{d,fi}$ = 3,66 kN/m ² (ohne Fußbodenaufbau) REI 90 bei ≥ 80/220 mm Deckenbalken sowie 3x15 mm GKF- od. GF-Beplankung Klassifizierung durch HFA		
Wärmeschutz	U Diffusionsverhalten	0,24 W/(m ² K) geeignet
speicherwirksame Masse oben: 103,9 kg/m ² Berechnung durch HFA		
Schallschutz	R_w (C;C _{tr}) $L_{n,w}$ (C _i)	70(0;-4) dB 41(0)
Flächenbezogene Masse	m	229,30 kg/m ²
Berechnet mit GKF		



Bemerkung: e=625;

Baustoffangaben zur Konstruktion, Schichtaufbau (von außen nach innen, Maße in mm)

Dicke	Baustoff	Wärmeschutz				Brandverhaltensklasse EN
		λ	μ min - max	ρ	c	
A	50,0 Zementestrich od. Anhydritestrich	1,330	50 - 100	2000	1,080	A1
B	Trennschicht Kunststoff	0,200	100000	1400	1,400	E
C	30,0 Trittschalldämmung MW-T [$s' = 10 \text{ MN/m}^3$]	0,035	1	68	1,030	A1
D	40,0 Schüttung lose	0,700	1	1800	1,000	A1
E	Rieselschutz					E
F	19,0 Spanplatte	0,130	50 - 100	700	1,700	D
G	220,0 Konstruktionsholz (80/..; e=*)	0,120	50	450	1,600	D
H	100,0 Mineralwolle [035; 50; <1000°C]	0,035	1	50	1,030	A1
I	24,0 Holz Fichte Sparschalung (24/100; a=400)	0,120	50	450	1,600	D
J	27,0 Federschiene zwischen Sparschalung angeordnet	0,156				
K	25,0 Gipsplatte Typ DF (GKF) (2x12,5 mm) oder	0,250	10	800	1,050	A2
K	25,0 Gipsfaserplatte (2x12,5 mm)	0,320	21	1000	1,100	A2

Ökologische Bewertung (pro m² Konstruktionsfläche)

Datenbasis ecoinvent

Verbaute Menge an NAWAROS	kg	28,740
Anteil NAWAROS am Gesamtgewicht	%	12,42
Einsatz an Primärenergie	MJ	846,452
Erneuerbarer Primärenergieanteil	%	10,35
$\Sigma\Delta OI3$		54,4

Berechnung durch HFA

Ökologische Bewertung im Detail

Datenbasis Datenbank ecoinvent

Lebenszyklus (Phasen)	GWP _{Fossil} [kg CO ₂ Äqv.]	GWP _{Biogen} [kg CO ₂ Äqv.]	GWP _{Total} [kg CO ₂ Äqv.]	AP [kg SO ₂ Äqv.]	EP [kg PO ₄ Äqv.]	ODP [kg R11 Äqv.]	POCP [kg Ethen Äqv.]
A1 - A3	49,519	-46,600	2,919	0,206	0,099	3,63E-6	0,036

Lebenszyklus (Phasen)	PERE [MJ]	PERM [MJ]	PERT [MJ]	PENRE [MJ]	PENRM [MJ]	PENRT [MJ]
A1 - A3	87,641	473,735	561,376	758,811	36,859	795,670