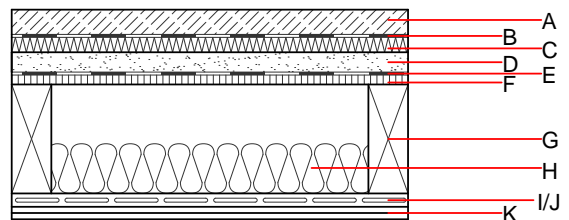
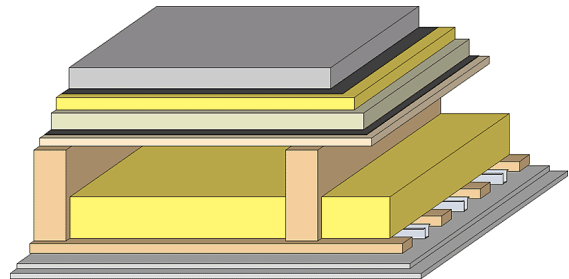


## Geschossdecke - gdrnxa08b-07

Geschossdecke, Holzrahmen/Holztafel, mit Abhängung, nass, mit Schüttung, andere Oberfläche

### Bauphysikalische Bewertung

<b>Brandschutz</b>	REI	60
max. Spannweite = 5 m; max. Last $E_{d,fi}$ = 3,66 kN/m <sup>2</sup> (ohne Fußbodenaufbau) REI 90 bei ≥ 80/220 mm Deckenbalken sowie 3x15 mm GKF- od. GF-Beplankung Klassifizierung durch HFA		
<b>Wärmeschutz</b>	U Diffusionsverhalten	0,27 W/(m <sup>2</sup> K) geeignet
speicherwirksame Masse oben: 104,8 kg/m <sup>2</sup> Berechnung durch HFA		
<b>Schallschutz</b>	$R_w$ (C;C <sub>tr</sub> ) $L_{n,w}$ (C <sub>i</sub> )	70(-1;-6) dB 43(1)
<b>Flächenbezogene Masse</b>	m	224,30 kg/m <sup>2</sup>
Berechnet mit GKF		



Bemerkung: e=625;

### Baustoffangaben zur Konstruktion, Schichtaufbau (von außen nach innen, Maße in mm)

Dicke	Baustoff	Wärmeschutz				Brandverhaltensklasse EN
		$\lambda$	$\mu$ min - max	$\rho$	c	
A	50,0 Zementestrich od. Anhydritestrich	1,330	50 - 100	2000	1,080	A1
B	Trennschicht Kunststoff	0,200	100000	1400	1,400	E
C	30,0 Trittschalldämmung EPS-T [ $s'$ = 11 MN/m <sup>3</sup> ]	0,044	20 - 50		1,450	E
D	40,0 Schüttung lose	0,700	1	1800	1,000	A1
E	Rieselschutz					E
F	19,0 Spanplatte	0,130	50 - 100	700	1,700	D
G	220,0 Konstruktionsholz (80/..; e=*)	0,120	50	450	1,600	D
H	100,0 Mineralwolle [040; ≥16; <1000°C]	0,040	1	16	1,030	A1
I	24,0 Holz Fichte Sparschalung (24/100; a=400)	0,120	50	450	1,600	D
J	27,0 Federschiene zwischen Sparschalung angeordnet	0,156				
K	25,0 Gipsplatte Typ DF (GKF) (2x12,5 mm) oder	0,250	10	800	1,050	A2
K	25,0 Gipsfaserplatte (2x12,5 mm)	0,320	21	1000	1,100	A2

### Ökologische Bewertung (pro m<sup>2</sup> Konstruktionsfläche)

#### Datenbasis ecoinvent

Verbaute Menge an NAWAROS	kg	28,740
Anteil NAWAROS am Gesamtgewicht	%	12,69
Einsatz an Primärenergie	MJ	617,904
Erneuerbarer Primärenergieanteil	%	12,47
$\Sigma\Delta OI3$		36,0

Berechnung durch HFA

**Ökologische Bewertung im Detail**

Datenbasis Datenbank ecoinvent

Lebenszyklus (Phasen)	GWP <sub>Fossil</sub> [kg CO <sub>2</sub> Äqv.]	GWP <sub>Biogen</sub> [kg CO <sub>2</sub> Äqv.]	GWP <sub>Total</sub> [kg CO <sub>2</sub> Äqv.]	AP [kg SO <sub>2</sub> Äqv.]	EP [kg PO <sub>4</sub> Äqv.]	ODP [kg R11 Äqv.]	POCP [kg Ethen Äqv.]
A1 - A3	38,335	-46,574	-8,239	0,133	0,064	2,32E-6	0,030

Lebenszyklus (Phasen)	PERE [MJ]	PERM [MJ]	PERT [MJ]	PENRE [MJ]	PENRM [MJ]	PENRT [MJ]
A1 - A3	77,026	473,735	550,760	540,879	50,059	590,938