

## Geschossdecke - gdrnxa11a-02

Geschossdecke, Holzrahmen/Holztafel, mit Abhängung, nass, mit Schüttung, andere Oberfläche

### Bauphysikalische Bewertung

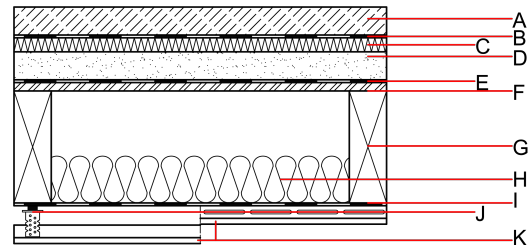
**Brandschutz** REI 60  
 max. Spannweite = 5 m; max. Last Ed,fi = 3,66 kN/m<sup>2</sup> (ohne Fußbodenaufbau)  
 Klassifizierung durch HFA

**Wärmeschutz** U 0,24 W/(m<sup>2</sup>K)  
 geeignet  
 Diffusionsverhalten  
 Vollausgedämmt: U [W/(m<sup>2</sup>K)] 0,16; Masse [kg/m<sup>2</sup>] 318,5  
 Berechnung durch HFA

**Schallschutz** R<sub>w</sub> (C;C<sub>tr</sub>) 88(-3;-11) dB  
 L<sub>n,w</sub> (C<sub>i</sub>) 29(2)

[C<sub>50-2500</sub>] = [23] dB  
 Bewertung durch HFA

**Flächenbezogene Masse** m 315,50 kg/m<sup>2</sup>  
 Berechnet mit GKF



Bemerkung: Zeichnerische Darstellung Var. 00/01

### Baustoffangaben zur Konstruktion, Schichtaufbau (von außen nach innen, Maße in mm)

	Dicke	Baustoff	Wärmeschutz				Brandverhaltensklasse EN
			λ	μ min - max	ρ	c	
A	60,0	Zementestrich 150 kg/m <sup>2</sup>	1,330	50 - 100	2500	1,080	
B		Trennschicht Kunststoff	0,200	100000	1400	1,400	E
C	30,0	Trittschalldämmung MW-T [s' = 10 MN/m <sup>3</sup> ]	0,033	1	70	1,030	A1
D	60,0	Splittschüttung elastisch (PUR) gebunden (m' ca. 90 kg/m <sup>2</sup> )	0,700	1	1500	1,000	A1
E		Rieselschutz					E
F	18,0	OSB	0,130	200	600	1,700	D
G	240,0	Konstruktionsholz (80/..; e=300)	0,120	50	450	1,600	D
H	100,0	Mineralfüllung [038; ≥30; ≥1000°C]	0,038	1	30	1,030	A1
I		Rieselschutz					E
J	60,0	Direktabhängiger entkoppelt mit Sylomer und CD-Profil (a=400)	0,156				
K	42,5	Gipsfaserplatte 2x15mm und 1x12,5mm oder	0,320	21	1000	1,100	A2
K	42,5	Gipsplatte Typ DF (GKF) 2x15mm und 1x12,5mm	0,250	10	800	1,050	A2

### Ökologische Bewertung (pro m<sup>2</sup> Konstruktionsfläche)

#### Datenbasis ecoinvent

Verbaute Menge an NAWAROS	kg	43,317
Anteil NAWAROS am Gesamtgewicht	%	14,27
Einsatz an Primärenergie	MJ	965,600
Erneuerbarer Primärenergieanteil	%	17,15
ΣΔO13		54,9

Berechnung durch HFA

**Ökologische Bewertung im Detail**

Datenbasis Datenbank ecoinvent

Lebenszyklus (Phasen)	GWP <sub>Fossil</sub> [kg CO <sub>2</sub> Äqv.]	GWP <sub>Biogen</sub> [kg CO <sub>2</sub> Äqv.]	GWP <sub>Total</sub> [kg CO <sub>2</sub> Äqv.]	AP [kg SO <sub>2</sub> Äqv.]	EP [kg PO <sub>4</sub> Äqv.]	ODP [kg R11 Äqv.]	POCP [kg Ethen Äqv.]
A1 - A3	54,916	-69,858	-14,942	0,217	0,102	4,01E-6	0,042

Lebenszyklus (Phasen)	PERE [MJ]	PERM [MJ]	PERT [MJ]	PENRE [MJ]	PENRM [MJ]	PENRT [MJ]
A1 - A3	165,629	714,564	880,193	799,971	53,177	853,148