

## Geschossdecke - gdrnxn04a-02

Geschossdecke, Holzrahmen/Holztafel, auf Lattung, nass, ohne Schüttung, andere Oberfläche

### Bauphysikalische Bewertung

**Brandschutz** REI 30  
 max. Spannweite = 5 m, max. Last  $E_{d,fl}$  = 3,66 kN/m<sup>2</sup> (ohne Fußbodenaufbau)  
 Klassifizierung durch HFA

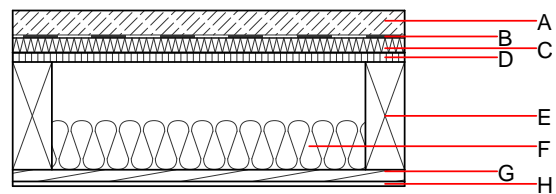
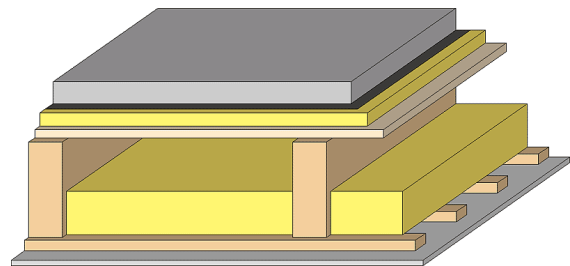
**Wärmeschutz** U 0,27 W/(m<sup>2</sup>K)  
**Diffusionsverhalten** geeignet  
 Berechnung durch HFA

**Schallschutz**  $R_w$  (C;C<sub>tr</sub>) 59(-5;-12) dB  
 $L_{n,w}$  (C<sub>i</sub>) 63(0)

Bewertung durch TGM

**Flächenbezogene Masse** m 145,30 kg/m<sup>2</sup>

Berechnet mit GF



Bemerkung: e=625;

### Baustoffangaben zur Konstruktion, Schichtaufbau (von außen nach innen, Maße in mm)

	Dicke	Baustoff	Wärmeschutz				Brandverhaltensklasse EN
			$\lambda$	$\mu$ min - max	$\rho$	c	
A	50,0	Zementestrich od. Anhydritestrich	1,330	50 - 100	2000	1,080	A1
B		Trennschicht Kunststoff	0,200	100000	1400	1,400	E
C	30,0	Trittschalldämmung MW-T	0,035	1	68	1,030	A1
D	19,0	Spanplatte	0,130	50 - 100	700	1,700	D
E	240,0	Konstruktionsholz (80/..; e=*)	0,120	50	450	1,600	D
F	100,0	Mineralwolle [040; $\geq 16$ ; <1000°C]	0,040	1	16	1,030	A1
G	24,0	Holz Fichte Sparschalung (24/100; a=400)	0,120	50	450	1,600	D
H	12,5	Gipsplatte Typ DF (GKF) oder	0,250	10	800	1,050	A2
H	12,5	Gipsfaserplatte	0,320	21	1000	1,100	A2

### Ökologische Bewertung (pro m<sup>2</sup> Konstruktionsfläche)

Datenbasis ecoinvent

Verbaute Menge an NAWAROS	kg	29,411
Anteil NAWAROS am Gesamtgewicht	%	20,25
Einsatz an Primärenergie	MJ	622,735
Erneuerbarer Primärenergieanteil	%	13,05
$\Sigma \Delta OI3$		36,2

Berechnung durch HFA

**Ökologische Bewertung im Detail**

Datenbasis Datenbank ecoinvent

Lebenszyklus (Phasen)	GWP <sub>Fossil</sub> [kg CO <sub>2</sub> Äqv.]	GWP <sub>Biogen</sub> [kg CO <sub>2</sub> Äqv.]	GWP <sub>Total</sub> [kg CO <sub>2</sub> Äqv.]	AP [kg SO <sub>2</sub> Äqv.]	EP [kg PO <sub>4</sub> Äqv.]	ODP [kg R11 Äqv.]	POCP [kg Ethen Äqv.]
A1 - A3	36,860	-48,224	-11,364	0,142	0,070	2,43E-6	0,028

Lebenszyklus (Phasen)	PERE [MJ]	PERM [MJ]	PERT [MJ]	PENRE [MJ]	PENRM [MJ]	PENRT [MJ]
A1 - A3	81,263	494,699	575,961	541,472	33,037	574,509