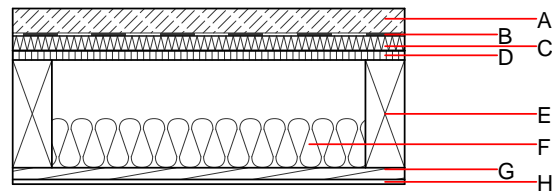
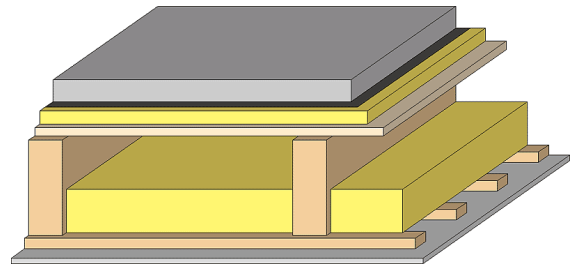


Geschossdecke - gdrnxn04a-04

Geschossdecke, Holzrahmen/Holztafel, auf Lattung, nass, ohne Schüttung, andere Oberfläche

Bauphysikalische Bewertung

Brandschutz	REI	30
max. Spannweite = 5 m, max. Last $E_{d,fi}$ = 3,66 kN/m ² (ohne Fußbodenaufbau)		
REI 60 bei ≥ 200 mm MW $\geq 1000^\circ\text{C}$ und Dämmungssicherung (Blechstreifen: b = 100 mm, e ≤ 300 mm; d = $\geq 0,5$ mm); max. Last $E_{d,fi}$ = 3,0 kN/m ²		
Klassifizierung durch HFA		
Wärmeschutz	U Diffusionsverhalten	0,27 W/(m ² K) geeignet
Berechnung durch HFA		
Schallschutz	R_w (C_c; C_{tr}) L_{n,w} (C_i)	58(-5; 12) dB 64(0)
Bewertung durch TGM		
Flächenbezogene Masse	m	145,50 kg/m ²
Berechnet mit GF		



Bemerkung: e=625;

Baustoffangaben zur Konstruktion, Schichtaufbau (von außen nach innen, Maße in mm)

	Dicke	Baustoff	Wärmeschutz				Brandverhaltensklasse EN
			λ	μ min - max	ρ	c	
A	50,0	Zementestrich od. Anhydritestrich	1,330	50 - 100	2000	1,080	A1
B		Trennschicht Kunststoff	0,200	100000	1400	1,400	E
C	30,0	Trittschalldämmung MW-T	0,035	1	68	1,030	A1
D	19,0	Spanplatte	0,130	50 - 100	700	1,700	D
E	220,0	Konstruktionsholz (80/..; e=*)	0,120	50	450	1,600	D
F	100,0	Mineralwolle [038; ≥ 33 ; $\geq 1000^\circ\text{C}$]	0,038	1	33	1,030	A1
G	24,0	Holz Fichte Sparschalung (24/100; a=400)	0,120	50	450	1,600	D
H	12,5	Gipsplatte Typ DF (GKF) oder	0,250	10	800	1,050	A2
H	12,5	Gipsfaserplatte	0,320	21	1000	1,100	A2

Ökologische Bewertung (pro m² Konstruktionsfläche)

Datenbasis ecoinvent

Verbaute Menge an NAWAROS	kg	28,174
Anteil NAWAROS am Gesamtgewicht	%	19,30
Einsatz an Primärenergie	MJ	616,717
Erneuerbarer Primärenergieanteil	%	12,48
$\Sigma\Delta OI3$		38,9

Berechnung durch HFA

Ökologische Bewertung im Detail

Datenbasis Datenbank ecoinvent

Lebenszyklus (Phasen)	GWP _{Fossil} [kg CO ₂ Äqv.]	GWP _{Biogen} [kg CO ₂ Äqv.]	GWP _{Total} [kg CO ₂ Äqv.]	AP [kg SO ₂ Äqv.]	EP [kg PO ₄ Äqv.]	ODP [kg R11 Äqv.]	POCP [kg Ethen Äqv.]
A1 - A3	38,875	-46,208	-7,332	0,158	0,069	2,25E-6	0,042

Lebenszyklus (Phasen)	PERE [MJ]	PERM [MJ]	PERT [MJ]	PENRE [MJ]	PENRM [MJ]	PENRT [MJ]
A1 - A3	76,944	473,735	550,679	539,773	33,037	572,810