

## Geschossdecke - gdrnxn04b-01

Geschossdecke, Holzrahmen/Holztafel, auf Lattung, nass, ohne Schüttung, andere Oberfläche

### Bauphysikalische Bewertung

**Brandschutz** REI 60  
 max. Spannweite = 5 m; max. Last  $E_{d,fi} = 3,66 \text{ kN/m}^2$  (ohne Fußbodenaufbau)  
 REI 90 bei  $\geq 80/220 \text{ mm}$  Deckenbalken sowie  $3 \times 15 \text{ mm}$  GKF- od. GF-Beplankung  
 Klassifizierung durch HFA

**Wärmeschutz** U 0,27  $\text{W}/(\text{m}^2\text{K})$   
 Diffusionsverhalten geeignet

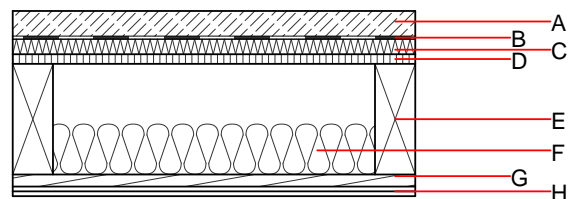
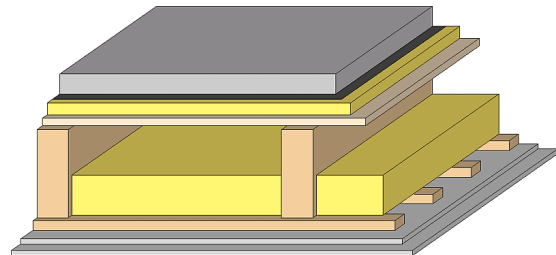
Berechnung durch HFA

**Schallschutz**  $R_w (C;C_{tr})$  58(-6;-13) dB  
 $L_{n,w} (C_i)$  64(0)

Bewertung durch TGM

**Flächenbezogene Masse** m 152,70  $\text{kg}/\text{m}^2$

Berechnet mit GF



Bemerkung: e=625;

### Baustoffangaben zur Konstruktion, Schichtaufbau (von außen nach innen, Maße in mm)

	Dicke	Baustoff	Wärmeschutz				Brandverhaltensklasse EN
			$\lambda$	$\mu \text{ min - max}$	$\rho$	c	
A	50,0	Zementestrich od. Anhydritestrich	1,330	50 - 100	2000	1,080	A1
B		Trennschicht Kunststoff	0,200	100000	1400	1,400	E
C	30,0	Trittschalldämmung MW-T	0,035	1	68	1,030	A1
D	19,0	Spanplatte	0,130	50 - 100	700	1,700	D
E	200,0	Konstruktionsholz (80/..; e=*)	0,120	50	450	1,600	D
F	100,0	Mineralwolle [040; $\geq 16$ ; $< 1000^\circ\text{C}$ ]	0,040	1	16	1,030	A1
G	24,0	Holz Fichte Sparschalung (24/100; a=400)	0,120	50	450	1,600	D
H	25,0	Gipsplatte Typ DF (GKF) (2x12,5 mm) oder	0,250	10	800	1,050	A2
H	25,0	Gipsfaserplatte (2x12,5 mm)	0,320	21	1000	1,100	A2

### Ökologische Bewertung (pro $\text{m}^2$ Konstruktionsfläche)

#### Datenbasis ecoinvent

Verbaute Menge an NAWAROS	kg	27,500
Anteil NAWAROS am Gesamtgewicht	%	17,85
Einsatz an Primärenergie	MJ	649,075
Erneuerbarer Primärenergieanteil	%	11,72
$\Sigma \Delta OI3$		38,4

Berechnung durch HFA

**Ökologische Bewertung im Detail**

Datenbasis Datenbank ecoinvent

Lebenszyklus (Phasen)	GWP <sub>Fossil</sub> [kg CO <sub>2</sub> Äqv.]	GWP <sub>Biogen</sub> [kg CO <sub>2</sub> Äqv.]	GWP <sub>Total</sub> [kg CO <sub>2</sub> Äqv.]	AP [kg SO <sub>2</sub> Äqv.]	EP [kg PO <sub>4</sub> Äqv.]	ODP [kg R11 Äqv.]	POCP [kg Ethen Äqv.]
A1 - A3	38,749	-44,567	-5,818	0,144	0,070	2,67E-6	0,027

Lebenszyklus (Phasen)	PERE [MJ]	PERM [MJ]	PERT [MJ]	PENRE [MJ]	PENRM [MJ]	PENRT [MJ]
A1 - A3	76,047	452,771	528,818	573,028	33,037	606,065