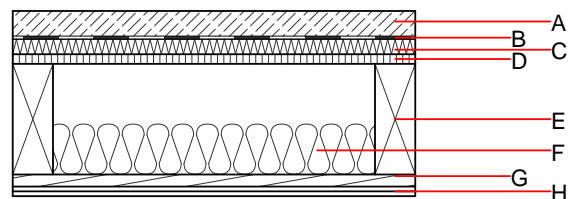
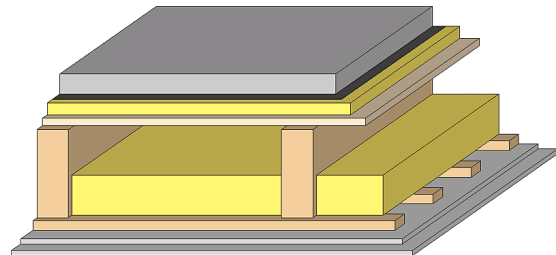


## Geschossdecke - gdrnxn04b-04

Geschossdecke, Holzrahmen/Holztafel, auf Lattung, nass, ohne Schüttung, Gipsplatte

### Bauphysikalische Bewertung

<b>Brandschutz</b>	REI	60
max. Spannweite = 5 m; max. Last $E_{d,fi}$ = 3,66 kN/m <sup>2</sup> (ohne Fußbodenaufbau)		
REI 90 bei ≥ 80/220 mm Deckenbalken sowie 3x15 mm GKF- od. GF-Beplankung		
Klassifizierung durch HFA		
<b>Wärmeschutz</b>	U Diffusionsverhalten	0,26 W/(m <sup>2</sup> K) geeignet
Berechnung durch HFA		
<b>Schallschutz</b>	R <sub>w</sub> (C;C <sub>tr</sub> ) L <sub>n,w</sub> (C <sub>i</sub> )	58(-5;-12) dB 63(0) dB
Bewertung durch TGM		
<b>Flächenbezogene Masse</b>	m	155,50 kg/m <sup>2</sup>
Berechnet mit GF		



Bemerkung: e=625;

### Baustoffangaben zur Konstruktion, Schichtaufbau (von außen nach innen, Maße in mm)

	Dicke	Baustoff	Wärmeschutz				Brandverhaltensklasse EN
			λ	μ min - max	ρ	c	
A	50,0	Zementestrich od. Anhydritestrich	1,330	50 - 100	2000	1,080	A1
B		Trennschicht Kunststoff	0,200	100000	1400	1,400	E
C	30,0	Trittschalldämmung MW-T	0,035	1	68	1,030	A1
D	19,0	Spanplatte	0,130	50 - 100	700	1,700	D
E	220,0	Konstruktionsholz (80/..; e=*)	0,120	50	450	1,600	D
F	100,0	Mineralwolle [038; ≥33; ≥1000°C]	0,038	1	33	1,030	A1
G	24,0	Holz Fichte Sparschalung (24/100; a=400)	0,120	50	450	1,600	D
H	25,0	Gipsplatte Typ DF (GKF) (2x12,5 mm) oder	0,250	10	800	1,050	A2
H	25,0	Gipsfaserplatte (2x12,5 mm)	0,320	21	1000	1,100	A2

### Ökologische Bewertung (pro m<sup>2</sup> Konstruktionsfläche)

#### Datenbasis ecoinvent

Verbaute Menge an NAWAROS	kg	28,737
Anteil NAWAROS am Gesamtgewicht	%	18,28
Einsatz an Primärenergie	MJ	659,282
Erneuerbarer Primärenergieanteil	%	12,02
ΣΔO13		41,3

Berechnung durch HFA

**Ökologische Bewertung im Detail**

Datenbasis Datenbank ecoinvent

Lebenszyklus (Phasen)	GWP <sub>Fossil</sub> [kg CO <sub>2</sub> Äqv.]	GWP <sub>Biogen</sub> [kg CO <sub>2</sub> Äqv.]	GWP <sub>Total</sub> [kg CO <sub>2</sub> Äqv.]	AP [kg SO <sub>2</sub> Äqv.]	EP [kg PO <sub>4</sub> Äqv.]	ODP [kg R11 Äqv.]	POCP [kg Ethen Äqv.]
A1 - A3	41,275	-46,568	-5,293	0,163	0,071	2,53E-6	0,043

Lebenszyklus (Phasen)	PERE [MJ]	PERM [MJ]	PERT [MJ]	PENRE [MJ]	PENRM [MJ]	PENRT [MJ]
A1 - A3	79,228	473,735	552,963	580,055	33,037	613,092