

## Geschossdecke - gdrtxa03a-00

Geschossdecke, Holzrahmen/Holztafel, mit Abhängung, trocken, ohne Schüttung, Gipsplatte

### Bauphysikalische Bewertung

**Brandschutz** REI 30  
 max. Spannweite = 5 m, max. Last  $E_{d,fl}$  = 3,66 kN/m<sup>2</sup> (ohne Fußbodenaufbau)  
 Klassifizierung durch HFA

**Wärmeschutz** U Diffusionsverhalten 0,26 W/(m<sup>2</sup>K) geeignet

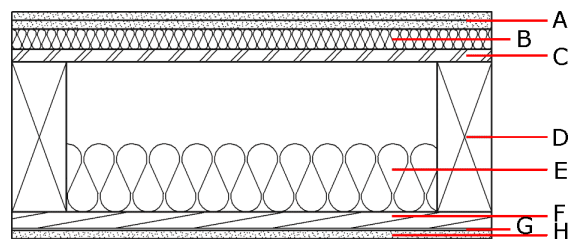
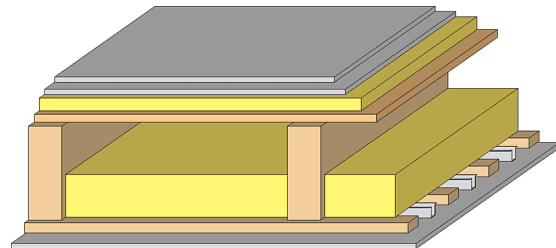
Berechnung durch HFA

**Schallschutz**  $R_w$  (C;C<sub>tr</sub>) 63(-3;-10) dB  
 $L_{n,w}$  (C<sub>1</sub>) 52(4) dB

Bewertung durch TGM

**Flächenbezogene Masse** m 62,30 kg/m<sup>2</sup>

Berechnet mit GF



Bemerkung: e=625;

### Baustoffangaben zur Konstruktion, Schichtaufbau (von außen nach innen, Maße in mm)

	Dicke	Baustoff	Wärmeschutz				Brandverhaltensklasse EN
			$\lambda$	$\mu$ min – max	$\rho$	c	
A	25,0	Trockenestrich	0,210	8	900	1,050	A1
B	30,0	Trittschalldämmung MW-T	0,035	1	68	1,030	A1
C	18,0	OSB	0,130	200	600	1,700	D
D	220,0	Konstruktionsholz (80/..; e=*)	0,120	50	450	1,600	D
E	100,0	Mineralfolle [040; $\geq 16$ ; <1000°C]	0,040	1	16	1,030	A1
F	24,0	Holz Fichte Sparschalung (24/100; a=400)	0,120	50	450	1,600	D
G	27,0	Federschiene (zw. Sparschalung angeordnet)	0,156				
H	12,5	Gipsplatte Typ DF (GKF) oder	0,250	10	800	1,050	A2
H	12,5	Gipsfaserplatte	0,320	21	1000	1,100	A2

### Ökologische Bewertung (pro m<sup>2</sup> Konstruktionsfläche)

#### Datenbasis ecoinvent

Verbaute Menge an NAWAROS	kg	25,140
Anteil NAWAROS am Gesamtgewicht	%	40,31
Einsatz an Primärenergie	MJ	530,643
Erneuerbarer Primärenergieanteil	%	16,96
$\Sigma \Delta OI3$		31,8

Berechnung durch HFA

**Ökologische Bewertung im Detail**

Datenbasis Datenbank ecoinvent

Lebenszyklus (Phasen)	GWP <sub>Fossil</sub> [kg CO <sub>2</sub> Äqv.]	GWP <sub>Biogen</sub> [kg CO <sub>2</sub> Äqv.]	GWP <sub>Total</sub> [kg CO <sub>2</sub> Äqv.]	AP [kg SO <sub>2</sub> Äqv.]	EP [kg PO <sub>4</sub> Äqv.]	ODP [kg R11 Äqv.]	POCP [kg Ethen Äqv.]
A1 - A3	27,837	-40,072	-12,234	0,139	0,053	2.25E-6	0,038

Lebenszyklus (Phasen)	PERE [MJ]	PERM [MJ]	PERT [MJ]	PENRE [MJ]	PENRM [MJ]	PENRT [MJ]
A1 - A3	89,994	406,419	496,413	440,649	16,832	457,481