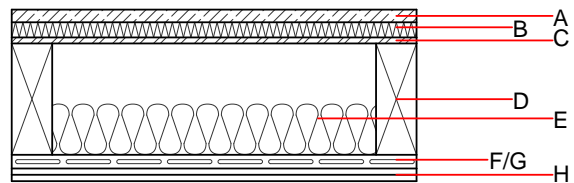
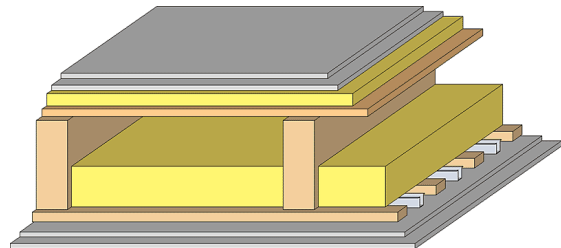


## Geschossdecke - gdrtxa03b-02

Geschossdecke, Holzrahmen/Holztafel, mit Abhängung, trocken, ohne Schüttung, andere Oberfläche

### Bauphysikalische Bewertung

<b>Brandschutz</b>	<b>REI</b>	60
max. Spannweite = 5 m; max. Last $E_{d,fl}$ = 3,66 kN/m <sup>2</sup> (ohne Fußbodenaufbau) REI 90 bei $\geq 80/220$ mm Deckenbalken sowie 3x15 mm GKF- od. GF-Beplankung Klassifizierung durch HFA		
<b>Wärmeschutz</b>	<b>U</b> <b>Diffusionsverhalten</b>	0,26 W/(m <sup>2</sup> K) geeignet
<b>Schallschutz</b>	<b>R<sub>w</sub> (C;C<sub>tr</sub>)</b> <b>L<sub>n,w</sub> (C<sub>1</sub>)</b>	65(-2;-9) dB 51(2)
Beurteilung durch TGM		
<b>Flächenbezogene Masse</b>	<b>m</b>	73,60 kg/m <sup>2</sup>
Berechnet mit GF		



Bemerkung: E:  $\geq 100$  mm

### Baustoffangaben zur Konstruktion, Schichtaufbau (von außen nach innen, Maße in mm)

	Dicke	Baustoff	Wärmeschutz				Brandverhaltensklasse EN
			$\lambda$	$\mu$ min – max	$\rho$	c	
A	25,0	Trockenestrich	0,210	8	900	1,050	A1
B	30,0	Trittschalldämmung MW-T	0,035	1	68	1,030	A1
C	18,0	OSB	0,130	200	600	1,700	D
D	240,0	Konstruktionsholz (80/..; e=625) (80/..; e=*)	0,120	50	450	1,600	D
E	100,0	Mineralwolle [040; $\geq 16$ ; $< 1000^\circ\text{C}$ ]	0,040	1	16	1,030	A1
F	24,0	Holz Fichte Sparschalung (24/100; a=400)	0,120	50	450	1,600	D
G	27,0	Federschiene (zw. Sparschalung angeordnet)	0,156				
H	25,0	Gipsplatte Typ DF (GKF) (2x12,5 mm) oder	0,250	10	800	1,050	A2
H	25,0	Gipsfaserplatte (2x12,5 mm)	0,320	21	1000	1,100	A2

### Ökologische Bewertung (pro m<sup>2</sup> Konstruktionsfläche)

#### Datenbasis ecoinvent

Verbaute Menge an NAWAROS	kg	26,940
Anteil NAWAROS am Gesamtgewicht	%	35,99
Einsatz an Primärenergie	MJ	581,322
Erneuerbarer Primärenergieanteil	%	16,52
$\Sigma\Delta\text{O}13$		34,2

Berechnung durch HFA

**Ökologische Bewertung im Detail**

Datenbasis Datenbank ecoinvent

Lebenszyklus (Phasen)	GWP <sub>Fossil</sub> [kg CO <sub>2</sub> Äqv.]	GWP <sub>Biogen</sub> [kg CO <sub>2</sub> Äqv.]	GWP <sub>Total</sub> [kg CO <sub>2</sub> Äqv.]	AP [kg SO <sub>2</sub> Äqv.]	EP [kg PO <sub>4</sub> Äqv.]	ODP [kg R11 Äqv.]	POCP [kg Ethen Äqv.]
A1 - A3	30,493	-42,440	-11,947	0,146	0,056	2,55E-6	0,040

Lebenszyklus (Phasen)	PERE [MJ]	PERM [MJ]	PERT [MJ]	PENRE [MJ]	PENRM [MJ]	PENRT [MJ]
A1 - A3	96,028	427,382	523,411	485,294	16,832	502,125