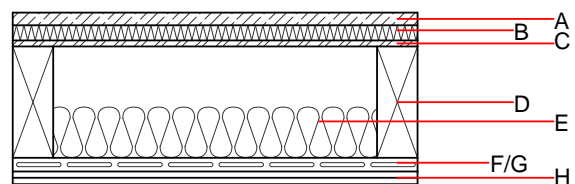
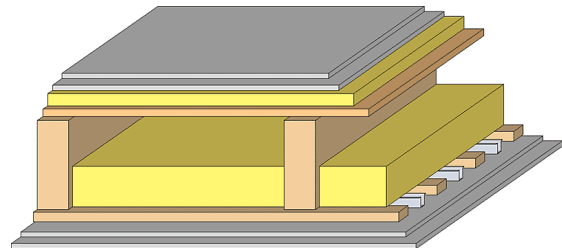


Geschossdecke - gdrtxa03b-07

Geschossdecke, Holzrahmen/Holztafel, mit Abhängung, trocken, ohne Schüttung, Gipsplatte

Bauphysikalische Bewertung

Brandschutz	REI	60
max. Spannweite = 5 m; max. Last $E_{d,fl}$ = 3,66 kN/m ² (ohne Fußbodenaufbau) REI 90 bei ≥ 80/220 mm Deckenbalken sowie 3x15 mm GKF- od. GF-Beplankung Klassifizierung durch HFA		
Wärmeschutz	U Diffusionsverhalten	0,27 W/(m ² K) geeignet
Schallschutz	R_w (C;C _{tr}) $L_{n,w}$ (C ₁)	64(-4;-11) dB 54(1) dB
Beurteilung durch TGM		
Flächenbezogene Masse	m	70,60 kg/m ²
Berechnet mit GF		



Baustoffangaben zur Konstruktion, Schichtaufbau (von außen nach innen, Maße in mm)

	Dicke	Baustoff	Wärmeschutz				Brandverhaltensklasse EN
			λ	μ min - max	ρ	c	
A	25,0	Trockenestrich	0,210	8	900	1,050	A1
B	30,0	Trittschalldämmung EPS-T [$s' = 25MN/m^2$]	0,040	20 - 50	11	1,450	E
C	18,0	OSB	0,130	200	600	1,700	D
D	220,0	Konstruktionsholz (80/..; e=625) (80/..; e=*)	0,120	50	450	1,600	D
E	100,0	Mineralwolle [040; ≥16; <1000°C]	0,040	1	16	1,030	A1
F	24,0	Holz Fichte Sparschalung (24/100; a=400)	0,120	50	450	1,600	D
G	27,0	Federschiene (zw. Sparschalung angeordnet)	0,156				
H	25,0	Gipsplatte Typ DF (GKF) (2x12,5 mm) oder	0,250	10	800	1,050	A2
H	25,0	Gipsfaserplatte (2x12,5 mm)	0,320	21	1000	1,100	A2

Ökologische Bewertung (pro m² Konstruktionsfläche)

Datenbasis ecoinvent

Verbaute Menge an NAWAROS	kg	25,703
Anteil NAWAROS am Gesamtgewicht	%	36,69
Einsatz an Primärenergie	MJ	506,663
Erneuerbarer Primärenergieanteil	%	17,67
$\Sigma \Delta OI3$		26,1

Berechnung durch HFA

Ökologische Bewertung im Detail

Datenbasis Datenbank ecoinvent

Lebenszyklus (Phasen)	GWP _{Fossil} [kg CO ₂ Äqv.]	GWP _{Biogen} [kg CO ₂ Äqv.]	GWP _{Total} [kg CO ₂ Äqv.]	AP [kg SO ₂ Äqv.]	EP [kg PO ₄ Äqv.]	ODP [kg R11 Äqv.]	POCP [kg Ethen Äqv.]
A1 - A3	24,835	-40,432	-15,596	0,103	0,044	2.30E-6	0,022

Lebenszyklus (Phasen)	PERE [MJ]	PERM [MJ]	PERT [MJ]	PENRE [MJ]	PENRM [MJ]	PENRT [MJ]
A1 - A3	89,535	406,419	495,953	417,128	30,032	447,160