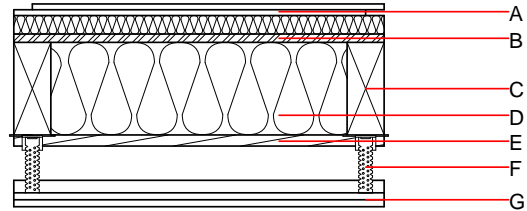


Geschossdecke - gdrtxa04b-00

Geschossdecke, Holzrahmen/Holztafel, mit Abhängung, trocken, ohne Schüttung, andere Oberfläche

Bauphysikalische Bewertung

Brandschutz	REI	90
max. Spannweite = 5 m; max. Last $E_{d,fl}$ = 2,6 kN/m ² Klassifizierung durch HFA		
Wärmeschutz	U Diffusionsverhalten	0,16 W/(m ² K)
Berechnung durch IBO		
Schallschutz	R_w (C;C _{tr}) $L_{n,w}$ (C ₁)	76(-5;-13) dB 43(1)
Bewertung durch HFA		
Flächenbezogene Masse	m	91,60 kg/m ²



Baustoffangaben zur Konstruktion, Schichtaufbau (von außen nach innen, Maße in mm)

	Dicke	Baustoff	Wärmeschutz				Brandverhaltensklasse EN
			λ	μ min – max	ρ	c	
A	65,0	Rigidur Estrichelement 65 MW					A2
B	18,0	OSB	0,130	200	600	1,700	D
C	200,0	Konstruktionsholz (80/..; e=625)	0,120	50	450	1,600	D
D	200,0	ISOVER Ultimate	0,035	1	20	1,030	A1
E	24,0	Holz Fichte Sparschalung (24/100; a=400)	0,120	50	450	1,600	D
F	60,0	Rigips Direkthänger Sylomer 15 (schallentkoppelt)					
G	30,0	Rigips Riduro 2x15mm	0,250	4 - 10	1000	1,050	A2

Ökologische Bewertung (pro m² Konstruktionsfläche)

Datenbasis ecoinvent

Verbaute Menge an NAWAROS	kg	31,735
Anteil NAWAROS am Gesamtgewicht	%	35,00
Einsatz an Primärenergie	MJ	980,641
Erneuerbarer Primärenergieanteil	%	20,99
$\Sigma\Delta OI3$		55,7

Berechnung durch IBO

Ökologische Bewertung im Detail

Datenbasis Datenbank ecoinvent

Lebenszyklus (Phasen)	GWP _{Fossil} [kg CO ₂ Äqv.]	GWP _{Biogen} [kg CO ₂ Äqv.]	GWP _{Total} [kg CO ₂ Äqv.]	AP [kg SO ₂ Äqv.]	EP [kg PO ₄ Äqv.]	ODP [kg R11 Äqv.]	POCP [kg Ethen Äqv.]
A1 - A3	46,148	-53,049	-6,901	0,229	0,097	4,64E-6	0,033

Lebenszyklus (Phasen)	PERE [MJ]	PERM [MJ]	PERT [MJ]	PENRE [MJ]	PENRM [MJ]	PENRT [MJ]
A1 - A3	205,811	463,390	669,201	774,830	15,361	790,191