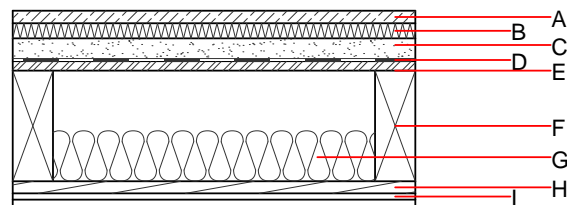
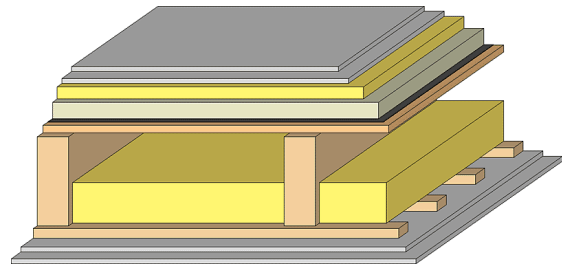


## Geschossdecke - gdrtn01b-08

Geschossdecke, Holzrahmen/Holztafel, auf Lattung, trocken, mit Schüttung, andere Oberfläche

### Bauphysikalische Bewertung

<b>Brandschutz</b>	<b>REI</b>	60
max. Spannweite = 5 m; max. Last $E_{d,ff} = 3,66 \text{ kN/m}^2$ (ohne Fußbodenaufbau) REI 90 bei $\geq 80/220 \text{ mm}$ Deckenbalken sowie $3 \times 15 \text{ mm}$ GKF- od. GF-Beplankung Klassifizierung durch HFA		
<b>Wärmeschutz</b>	<b>U</b> <b>Diffusionsverhalten</b>	0,27 $\text{W}/(\text{m}^2\text{K})$ geeignet
Berechnung durch HFA		
<b>Schallschutz</b>	<b><math>R_w</math> (C;C<sub>tr</sub>)</b> <b><math>L_{n,w}</math> (C<sub>i</sub>)</b>	60(-5;-12) dB 62(2)
Bewertung durch TGM		
<b>Flächenbezogene Masse</b>	<b>m</b>	152,10 $\text{kg}/\text{m}^2$
Berechnet mit GF		



Bemerkung: e=400;

### Baustoffangaben zur Konstruktion, Schichtaufbau (von außen nach innen, Maße in mm)

	Dicke	Baustoff	Wärmeschutz				Brandverhaltensklasse EN
			$\lambda$	$\mu$ min – max	$\rho$	c	
A	25,0	Trockenestrich	0,210	8	900	1,050	A1
B	30,0	Trittschalldämmung MW-T	0,035	1	68	1,030	A1
C	40,0	Schüttung	0,700	1	1800	1,000	A1
D		Rieselschutz					E
E	18,0	OSB	0,130	200	600	1,700	D
F	220,0	Konstruktionsholz (80/..; e=*)	0,120	50	450	1,600	D
G	100,0	Mineralwolle [040; $\geq 16$ ; $< 1000^\circ\text{C}$ ]	0,040	1	16	1,030	A1
H	24,0	Holz Fichte Sparschalung (24/100; a=400)	0,120	50	450	1,600	D
I	25,0	Gipsplatte Typ DF (GKF) (2x12,5 mm) oder	0,250	10	800	1,050	A2
I	25,0	Gipsfaserplatte (2x12,5 mm)	0,320	21	1000	1,100	A2

### Ökologische Bewertung (pro $\text{m}^2$ Konstruktionsfläche)

#### Datenbasis ecoinvent

Verbaute Menge an NAWAROS	kg	36,056
Anteil NAWAROS am Gesamtgewicht	%	23,55
Einsatz an Primärenergie	MJ	623,858
Erneuerbarer Primärenergieanteil	%	19,74
$\Sigma\Delta\text{O}13$		30,3

Berechnung durch HFA

**Ökologische Bewertung im Detail**

Datenbasis Datenbank ecoinvent

Lebenszyklus (Phasen)	GWP <sub>Fossil</sub> [kg CO <sub>2</sub> Äqv.]	GWP <sub>Biogen</sub> [kg CO <sub>2</sub> Äqv.]	GWP <sub>Total</sub> [kg CO <sub>2</sub> Äqv.]	AP [kg SO <sub>2</sub> Äqv.]	EP [kg PO <sub>4</sub> Äqv.]	ODP [kg R11 Äqv.]	POCP [kg Ethen Äqv.]
A1 - A3	28,473	-57,569	-29,096	0,134	0,058	2,92E-6	0,026

Lebenszyklus (Phasen)	PERE [MJ]	PERM [MJ]	PERT [MJ]	PENRE [MJ]	PENRM [MJ]	PENRT [MJ]
A1 - A3	123,127	585,266	708,394	500,730	16,832	517,562