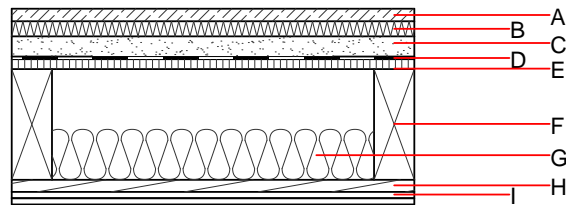
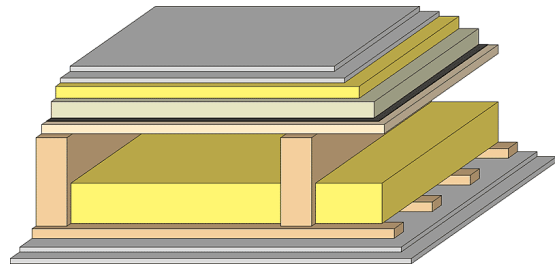


## Geschossdecke - gdrtn02b-03

Geschossdecke, Holzrahmen/Holztafel, auf Lattung, trocken, mit Schüttung, andere Oberfläche

### Bauphysikalische Bewertung

<b>Brandschutz</b>	<b>REI</b>	60
max. Spannweite = 5 m; max. Last $E_{d,fl}$ = 3,66 kN/m <sup>2</sup> (ohne Fußbodenaufbau)		
REI 90 bei ≥ 80/220 mm Deckenbalken sowie 3x15 mm GKF- od. GF-Beplankung		
Klassifizierung durch HFA		
<b>Wärmeschutz</b>	<b>U</b> <b>Diffusionsverhalten</b>	0,24 W/(m <sup>2</sup> K) geeignet
Berechnung durch HFA		
<b>Schallschutz</b>	<b>R<sub>w</sub> (C;C<sub>tr</sub>)</b> <b>L<sub>n,w</sub> (C<sub>i</sub>)</b>	63(-4;-11) dB 58(0)
Bewertung durch TGM		
<b>Flächenbezogene Masse</b>	<b>m</b>	148,90 kg/m <sup>2</sup>
Berechnet mit GF		



Bemerkung: e=625;

### Baustoffangaben zur Konstruktion, Schichtaufbau (von außen nach innen, Maße in mm)

	Dicke	Baustoff	Wärmeschutz				Brandverhaltensklasse EN
			$\lambda$	$\mu$ min - max	$\rho$	c	
A	25,0	Trockenestrich	0,210	8	900	1,050	A1
B	30,0	Trittschalldämmung MW-T	0,035	1	68	1,030	A1
C	40,0	Schüttung	0,700	1	1800	1,000	A1
D		Rieselschutz					E
E	19,0	Spanplatte	0,130	50 - 100	700	1,700	D
F	220,0	Konstruktionsholz (80/..; e=*)	0,120	50	450	1,600	D
G	100,0	Mineralwolle [035; 50; <1000°C]	0,035	1	50	1,030	A1
H	24,0	Holz Fichte Sparschalung (24/100; a=400)	0,120	50	450	1,600	D
I	25,0	Gipsplatte Typ DF (GKF) (2x12,5 mm) oder	0,250	10	800	1,050	A2
I	25,0	Gipsfaserplatte (2x12,5 mm)	0,320	21	1000	1,100	A2

### Ökologische Bewertung (pro m<sup>2</sup> Konstruktionsfläche)

#### Datenbasis ecoinvent

Verbaute Menge an NAWAROS	kg	29,737
Anteil NAWAROS am Gesamtgewicht	%	19,81
Einsatz an Primärenergie	MJ	727,788
Erneuerbarer Primärenergieanteil	%	10,65
$\Sigma\Delta OI3$		43,3

Berechnung durch HFA

**Ökologische Bewertung im Detail**

Datenbasis Datenbank ecoinvent

Lebenszyklus (Phasen)	GWP <sub>Fossil</sub> [kg CO <sub>2</sub> Äqv.]	GWP <sub>Biogen</sub> [kg CO <sub>2</sub> Äqv.]	GWP <sub>Total</sub> [kg CO <sub>2</sub> Äqv.]	AP [kg SO <sub>2</sub> Äqv.]	EP [kg PO <sub>4</sub> Äqv.]	ODP [kg R11 Äqv.]	POCP [kg Ethen Äqv.]
A1 - A3	35,421	-47,230	-11,809	0,169	0,075	3,49E-6	0,029

Lebenszyklus (Phasen)	PERE [MJ]	PERM [MJ]	PERT [MJ]	PENRE [MJ]	PENRM [MJ]	PENRT [MJ]
A1 - A3	77,530	473,735	551,265	650,258	33,037	683,295