

Geschossdecke - gdrtn03a-03

Geschossdecke, Holzrahmen/Holztafel, auf Lattung, trocken, ohne Schüttung, andere Oberfläche

Bauphysikalische Bewertung

Brandschutz REI 30
 max. Spannweite = 5 m, max. Last $E_{d,fl}$ = 3,66 kN/m² (ohne Fußbodenaufbau)
 Klassifizierung durch HFA

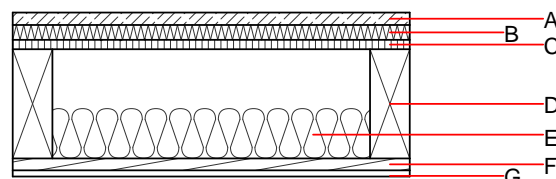
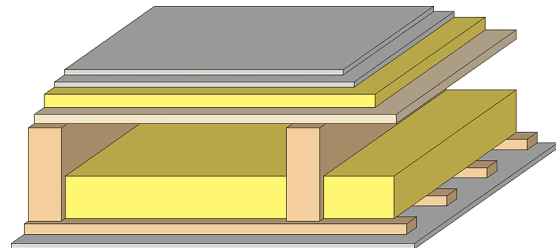
Wärmeschutz U 0,25 W/(m²K)
Diffusionsverhalten geeignet
 Berechnung durch HFA

Schallschutz R_w (C;C_{tr}) 51(-3;-10) dB
 $L_{n,w}$ (C₁) 66(1)

Bewertung durch TGM

Flächenbezogene Masse m 66,90 kg/m²

Berechnet mit GF



Bemerkung: e=625;

Baustoffangaben zur Konstruktion, Schichtaufbau (von außen nach innen, Maße in mm)

	Dicke	Baustoff	Wärmeschutz				Brandverhaltensklasse EN
			λ	μ min - max	ρ	c	
A	25,0	Trockenestrich	0,210	8	900	1,050	A1
B	30,0	Trittschalldämmung MW-T	0,035	1	68	1,030	A1
C	19,0	Spanplatte	0,130	50 - 100	700	1,700	D
D	220,0	Konstruktionsholz (80/..; e=*)	0,120	50	450	1,600	D
E	100,0	Mineralwolle [035; 50; <1000°C]	0,035	1	50	1,030	A1
F	24,0	Holz Fichte Sparschalung (24/100; a=400)	0,120	50	450	1,600	D
G	12,5	Gipsplatte Typ DF (GKF) oder	0,250	10	800	1,050	A2
G	12,5	Gipsfaserplatte	0,320	21	1000	1,100	A2

Ökologische Bewertung (pro m² Konstruktionsfläche)

Datenbasis ecoinvent

Verbaute Menge an NAWAROS	kg	29,174
Anteil NAWAROS am Gesamtgewicht	%	43,72
Einsatz an Primärenergie	MJ	673,533
Erneuerbarer Primärenergieanteil	%	11,13
$\Sigma\Delta OI3$		39,7

Berechnung durch HFA

Ökologische Bewertung im Detail

Datenbasis Datenbank ecoinvent

Lebenszyklus (Phasen)	GWP _{Fossil} [kg CO ₂ Äqv.]	GWP _{Biogen} [kg CO ₂ Äqv.]	GWP _{Total} [kg CO ₂ Äqv.]	AP [kg SO ₂ Äqv.]	EP [kg PO ₄ Äqv.]	ODP [kg R11 Äqv.]	POCP [kg Ethen Äqv.]
A1 - A3	32,254	-46,868	-14,614	0,159	0,072	3,15E-6	0,028

Lebenszyklus (Phasen)	PERE [MJ]	PERM [MJ]	PERT [MJ]	PENRE [MJ]	PENRM [MJ]	PENRT [MJ]
A1 - A3	74,940	473,735	548,675	598,593	29,215	627,808