

## Geschossdecke - gdrtn03a-07

Geschossdecke, Holzrahmen/Holztafel, auf Lattung, trocken, ohne Schüttung, andere Oberfläche

### Bauphysikalische Bewertung

<b>Brandschutz</b>	<b>REI</b>	30
max. Spannweite = 5 m, max. Last $E_{d,fl}$ = 3,66 kN/m <sup>2</sup> (ohne Fußbodenaufbau)		
Klassifizierung durch HFA		

<b>Wärmeschutz</b>	<b>U</b>	0,28 W/(m <sup>2</sup> K)
	<b>Diffusionsverhalten</b>	geeignet

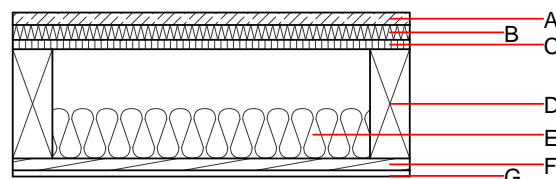
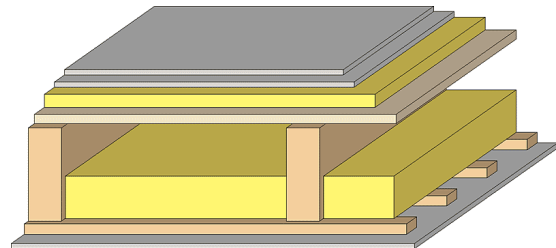
Berechnung durch HFA

<b>Schallschutz</b>	<b>R<sub>w</sub> (C;C<sub>tr</sub>)</b>	50(-4;-11) dB
	<b>L<sub>n,w</sub> (C<sub>l</sub>)</b>	69(1)

Bewertung durch TGM

<b>Flächenbezogene Masse</b>	<b>m</b>	62,20 kg/m <sup>2</sup>
------------------------------	----------	-------------------------

Berechnet mit GF



Bemerkung: e=625;

### Baustoffangaben zur Konstruktion, Schichtaufbau (von außen nach innen, Maße in mm)

	Dicke	Baustoff	Wärmeschutz				Brandverhaltensklasse EN
			$\lambda$	$\mu$ min - max	$\rho$	c	
A	25,0	Trockenestrich	0,210	8	900	1,050	A1
B	30,0	Trittschalldämmung EPS-T [ $s' = 25MN/m^2$ ]	0,040	20 - 50	11	1,450	E
C	19,0	Spanplatte	0,130	50 - 100	700	1,700	D
D	220,0	Konstruktionsholz (80/..; e=*)	0,120	50	450	1,600	D
E	100,0	Mineralwolle [040; $\geq 16$ ; $< 1000^\circ C$ ]	0,040	1	16	1,030	A1
F	24,0	Holz Fichte Sparschalung (24/100; a=400)	0,120	50	450	1,600	D
G	12,5	Gipsplatte Typ DF (GKF) oder	0,250	10	800	1,050	A2
G	12,5	Gipsfaserplatte	0,320	21	1000	1,100	A2

### Ökologische Bewertung (pro m<sup>2</sup> Konstruktionsfläche)

#### Datenbasis ecoinvent

Verbaute Menge an NAWAROS	kg	29,174
Anteil NAWAROS am Gesamtgewicht	%	47,15
Einsatz an Primärenergie	MJ	444,986
Erneuerbarer Primärenergieanteil	%	14,46
$\Sigma \Delta OI3$		21,3

Berechnung durch HFA

**Ökologische Bewertung im Detail**

Datenbasis Datenbank ecoinvent

Lebenszyklus (Phasen)	GWP <sub>Fossil</sub> [kg CO <sub>2</sub> Äqv.]	GWP <sub>Biogen</sub> [kg CO <sub>2</sub> Äqv.]	GWP <sub>Total</sub> [kg CO <sub>2</sub> Äqv.]	AP [kg SO <sub>2</sub> Äqv.]	EP [kg PO <sub>4</sub> Äqv.]	ODP [kg R11 Äqv.]	POCP [kg Ethen Äqv.]
A1 - A3	21,070	-46,842	-25,772	0,086	0,037	1,84E-6	0,023

Lebenszyklus (Phasen)	PERE [MJ]	PERM [MJ]	PERT [MJ]	PENRE [MJ]	PENRM [MJ]	PENRT [MJ]
A1 - A3	64,324	473,735	538,060	380,661	42,415	423,076