

Geschossdecke - gdrtn03a-08

Geschossdecke, Holzrahmen/Holztafel, auf Lattung, trocken, ohne Schüttung, andere Oberfläche

Bauphysikalische Bewertung

Brandschutz	REI	30
max. Spannweite = 5 m, max. Last $E_{d,fl}$ = 3,66 kN/m ² (ohne Fußbodenaufbau) Klassifizierung durch HFA		

Wärmeschutz	U	0,27 W/(m ² K)
	Diffusionsverhalten	geeignet

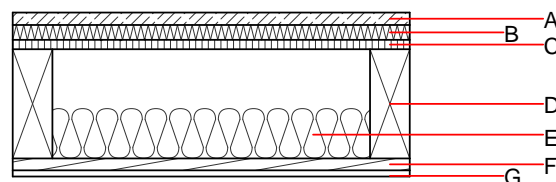
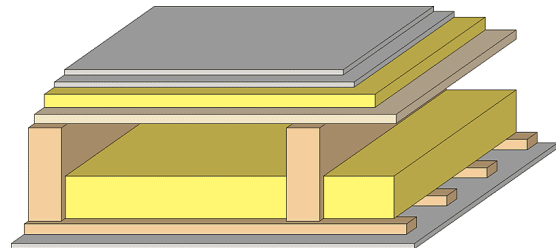
Berechnung durch HFA

Schallschutz	R_w (C;C _{tr})	49(-4;-11) dB
	$L_{n,w}$ (C ₁)	69(1)

Bewertung durch TGM

Flächenbezogene Masse	m	71,70 kg/m ²
------------------------------	---	-------------------------

Berechnet mit GF



Bemerkung: e=400;

Baustoffangaben zur Konstruktion, Schichtaufbau (von außen nach innen, Maße in mm)

	Dicke	Baustoff	Wärmeschutz				Brandverhaltensklasse EN
			λ	μ min - max	ρ	c	
A	25,0	Trockenestrich	0,210	8	900	1,050	A1
B	30,0	Trittschalldämmung MW-T	0,035	1	68	1,030	A1
C	19,0	Spanplatte	0,130	50 - 100	700	1,700	D
D	220,0	Konstruktionsholz (80/..; e=*)	0,120	50	450	1,600	D
E	100,0	Mineralwolle [040; ≥ 16 ; <1000°C]	0,040	1	16	1,030	A1
F	24,0	Holz Fichte Sparschalung (24/100; a=400)	0,120	50	450	1,600	D
G	12,5	Gipsplatte Typ DF (GKF) oder	0,250	10	800	1,050	A2
G	12,5	Gipsfaserplatte	0,320	21	1000	1,100	A2

Ökologische Bewertung (pro m² Konstruktionsfläche)

Datenbasis ecoinvent

Verbaute Menge an NAWAROS	kg	36,688
Anteil NAWAROS am Gesamtgewicht	%	51,44
Einsatz an Primärenergie	MJ	584,044
Erneuerbarer Primärenergieanteil	%	15,75
$\Sigma \Delta OI3$		28,6

Berechnung durch HFA

Ökologische Bewertung im Detail

Datenbasis Datenbank ecoinvent

Lebenszyklus (Phasen)	GWP _{Fossil} [kg CO ₂ Äqv.]	GWP _{Biogen} [kg CO ₂ Äqv.]	GWP _{Total} [kg CO ₂ Äqv.]	AP [kg SO ₂ Äqv.]	EP [kg PO ₄ Äqv.]	ODP [kg R11 Äqv.]	POCP [kg Ethen Äqv.]
A1 - A3	26,764	-59,283	-32,519	0,125	0,056	2,53E-6	0,027

Lebenszyklus (Phasen)	PERE [MJ]	PERM [MJ]	PERT [MJ]	PENRE [MJ]	PENRM [MJ]	PENRT [MJ]
A1 - A3	91,992	603,449	695,441	492,051	29,215	521,266