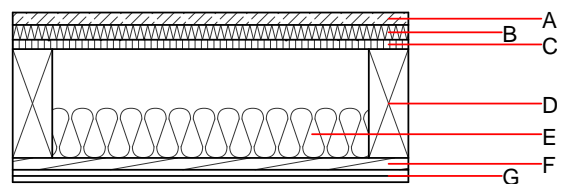
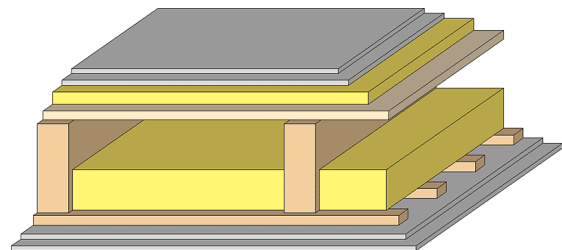


## Geschossdecke - gdrtn03b-01

Geschossdecke, Holzrahmen/Holztafel, auf Lattung, trocken, ohne Schüttung, andere Oberfläche

### Bauphysikalische Bewertung

<b>Brandschutz</b>	<b>REI</b>	60
max. Spannweite = 5 m; max. Last $E_{d,fi}$ = 3,66 kN/m <sup>2</sup> (ohne Fußbodenaufbau)		
REI 90 bei ≥ 80/220 mm Deckenbalken sowie 3x15 mm GKF- od. GF-Beplankung		
Klassifizierung durch HFA		
<b>Wärmeschutz</b>	<b>U</b>	0,26 W/(m <sup>2</sup> K)
	<b>Diffusionsverhalten</b>	geeignet
Berechnung durch HFA		
<b>Schallschutz</b>	<b>R<sub>w</sub> (C;C<sub>tr</sub>)</b>	51(-3;-10) dB
	<b>L<sub>n,w</sub> (C<sub>i</sub>)</b>	66(0)
Bewertung durch TGM		
<b>Flächenbezogene Masse</b>	<b>m</b>	72,60 kg/m <sup>2</sup>
Berechnet mit GF		



Bemerkung: e=625;

### Baustoffangaben zur Konstruktion, Schichtaufbau (von außen nach innen, Maße in mm)

	Dicke	Baustoff	Wärmeschutz				Brandverhaltensklasse EN
			$\lambda$	$\mu$ min - max	$\rho$	c	
A	25,0	Trockenestrich	0,210	8	900	1,050	A1
B	30,0	Trittschalldämmung MW-T	0,035	1	68	1,030	A1
C	19,0	Spanplatte	0,130	50 - 100	700	1,700	D
D	200,0	Konstruktionsholz (80/..; e=*)	0,120	50	450	1,600	D
E	100,0	Mineralwolle [040; ≥16; <1000°C]	0,040	1	16	1,030	A1
F	24,0	Holz Fichte Sparschalung (24/100; a=400)	0,120	50	450	1,600	D
G	25,0	Gipsplatte Typ DF (GKF) (2x12,5 mm) oder	0,250	10	800	1,050	A2
G	25,0	Gipsfaserplatte (2x12,5 mm)	0,320	21	1000	1,100	A2

### Ökologische Bewertung (pro m<sup>2</sup> Konstruktionsfläche)

#### Datenbasis ecoinvent

Verbaute Menge an NAWAROS	kg	28,500
Anteil NAWAROS am Gesamtgewicht	%	38,54
Einsatz an Primärenergie	MJ	574,498
Erneuerbarer Primärenergieanteil	%	11,77
$\Sigma\Delta OI3$		31,1

Berechnung durch HFA

**Ökologische Bewertung im Detail**

Datenbasis Datenbank ecoinvent

Lebenszyklus (Phasen)	GWP <sub>Fossil</sub> [kg CO <sub>2</sub> Äqv.]	GWP <sub>Biogen</sub> [kg CO <sub>2</sub> Äqv.]	GWP <sub>Total</sub> [kg CO <sub>2</sub> Äqv.]	AP [kg SO <sub>2</sub> Äqv.]	EP [kg PO <sub>4</sub> Äqv.]	ODP [kg R11 Äqv.]	POCP [kg Ethen Äqv.]
A1 - A3	27,639	-45,205	-17,566	0,121	0,054	2,68E-6	0,023

Lebenszyklus (Phasen)	PERE [MJ]	PERM [MJ]	PERT [MJ]	PENRE [MJ]	PENRM [MJ]	PENRT [MJ]
A1 - A3	67,597	452,771	520,368	506,901	29,215	536,116