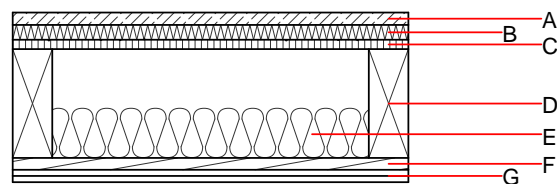
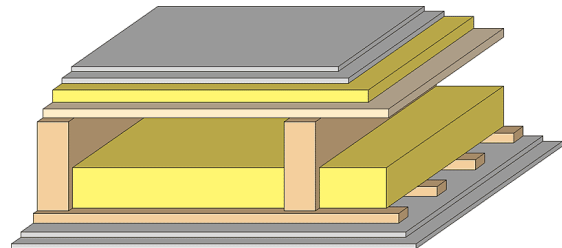


Geschossdecke - gdrtn03b-06

Geschossdecke, Holzrahmen/Holztafel, auf Lattung, trocken, ohne Schüttung, andere Oberfläche

Bauphysikalische Bewertung

Brandschutz	REI	60
max. Spannweite = 5 m; max. Last $E_{d,fi}$ = 3,66 kN/m ² (ohne Fußbodenaufbau)		
REI 90 bei ≥ 80/220 mm Deckenbalken sowie 3x15 mm GKF- od. GF-Beplankung		
Klassifizierung durch HFA		
Wärmeschutz	U Diffusionsverhalten	0,28 W/(m ² K) geeignet
Berechnung durch HFA		
Schallschutz	R_w (C;C_{tr}) L_{n,w} (C_i)	50(-3;-10) dB 66(0)
Bewertung durch TGM		
Flächenbezogene Masse	m	73,90 kg/m ²
Berechnet mit GF		



Bemerkung: e=625;

Baustoffangaben zur Konstruktion, Schichtaufbau (von außen nach innen, Maße in mm)

	Dicke	Baustoff	Wärmeschutz				Brandverhaltensklasse EN
			λ	μ min – max	ρ	c	
A	25,0	Trockenestrich	0,210	8	900	1,050	A1
B	30,0	Trittschalldämmung MW-T	0,035	1	68	1,030	A1
C	19,0	Spanplatte	0,130	50 - 100	700	1,700	D
D	220,0	Konstruktionsholz (80/..; e=*)	0,120	50	450	1,600	D
E	100,0	Schafwolle [0,041; R=16]	0,041	1	16	1,720	E
F	24,0	Holz Fichte Sparschalung (24/100; a=400)	0,120	50	450	1,600	D
G	25,0	Gipsplatte Typ DF (GKF) (2x12,5 mm) oder	0,250	10	800	1,050	A2
G	25,0	Gipsfaserplatte (2x12,5 mm)	0,320	21	1000	1,100	A2

Ökologische Bewertung (pro m² Konstruktionsfläche)

Datenbasis ecoinvent

Verbaute Menge an NAWAROS	kg	30,736
Anteil NAWAROS am Gesamtgewicht	%	48,07
Einsatz an Primärenergie	MJ	495,910
Erneuerbarer Primärenergieanteil	%	13,45
$\Sigma\Delta OI3$		24,5

Berechnung durch HFA

Ökologische Bewertung im Detail

Datenbasis Datenbank ecoinvent

Lebenszyklus (Phasen)	GWP _{Fossil} [kg CO ₂ Äqv.]	GWP _{Biogen} [kg CO ₂ Äqv.]	GWP _{Total} [kg CO ₂ Äqv.]	AP [kg SO ₂ Äqv.]	EP [kg PO ₄ Äqv.]	ODP [kg R11 Äqv.]	POCP [kg Ethen Äqv.]
A1 - A3	25,158	-49,370	-24,211	0,100	0,044	2,22E-6	0,022

Lebenszyklus (Phasen)	PERE [MJ]	PERM [MJ]	PERT [MJ]	PENRE [MJ]	PENRM [MJ]	PENRT [MJ]
A1 - A3	66,686	505,853	572,539	429,224	29,529	458,753